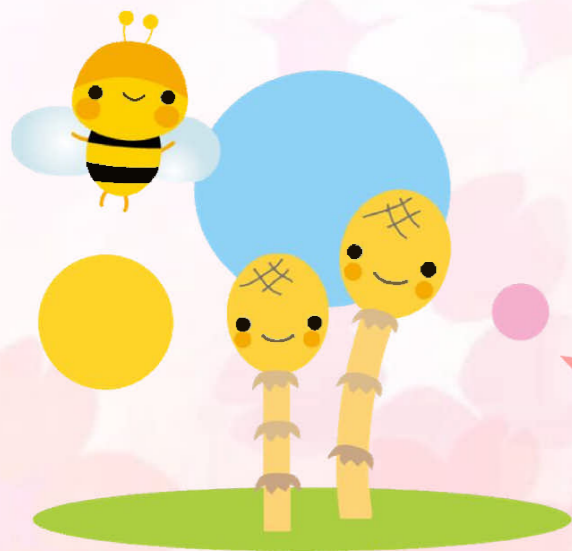
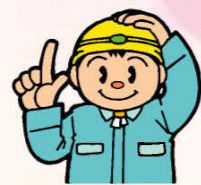


工建たより 2026年 卯月号



4月ですね～♪
肌寒く、冷え込む日もありますが、だんだんと暖かくなってきましたね(^^)
うぐいすやカエルの鳴き声が聞こえてくるようになり、春が近づいてきているんだと感じる毎日です。
さて、今月の工建たよりは引き続き三重郡朝日町・敷地駐車場工事の様と四日市市桜町・外装修繕工事の
模様をご紹介します。 どうぞご覧ください。

三重郡朝日町 敷地駐車場工事①



着々と工事も進み、無事工事が完工しました。
物置と屋外トイレがなくなり、車の敷地内への出入りがしやすくなりました。
新設したテラスに洗濯機なども綺麗に納まります。
お施主様には大変喜んでいただけました。

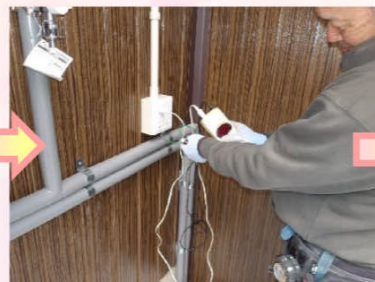


≪ 電気工事 ≫

配線や照明器具の取り付けなど、仕上げ工事を行います。



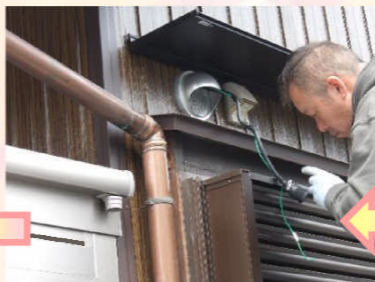
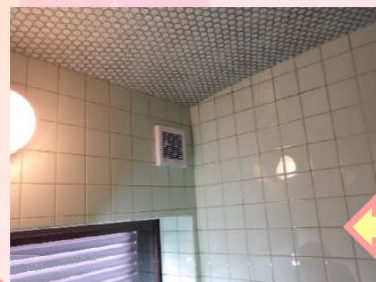
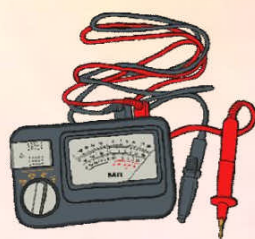
勝手口横に照明器具を取り付けます。



浴室の換気扇が壊れて動かなくなっていたので、取り替えます。

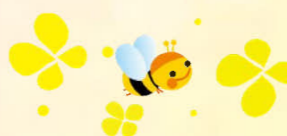
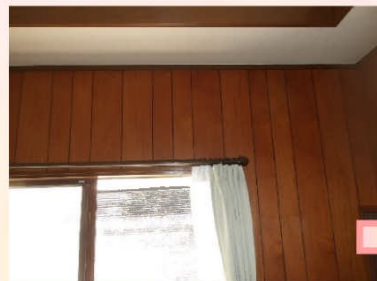


換気扇の取り替え完了です！



電源は屋外配線になるので換気口から屋外へ配線を伸ばし、接続します。

エアコン用のコンセントを増設します。



三重郡朝日町
敷地駐車場工事②



≪ 大工工事 ≫



既設の窓の上に小庇を取り付けていきます。

自社で組んだ足場を撤去していきます。

≪ テラス設置工事① ≫

部材が運び込まれ、躯体を組み上げていきます。

柱を建てる為の穴を掘削します。



ここに新たにテラスを設置します。



テラス設置工事は一旦ここまでです。
配管工事と土間打設工事を行ってから、パネルや
ドアの取り付けを行います。



テラスの形が出来上がってきました。

≪ 配管工事 ≫



テラス内には洗濯機や流し台を設置するので、コンクリート土間を打設する前に給排水管工事を行います。



三重郡朝日町
敷地駐車場工事③



《 左官工事 》

生コンを打設する準備にかかります。テラスを養生したり、型枠の設置やメッシュ筋を敷設していきます。



ミキサー車で運ばれてきた生コンを一輪車に乗せ替え、打設していきます。



運び込まれた生コンをコテを使ってきれいに均していきます。



生コン打設完了です！
養生期間完了後、型枠を撤去します。

《 電動シャッター&目隠し可動ルーバー取り付け 》



勝手口に後付の電動シャッターを取り付けます。

窓2ヶ所に目隠し可動ルーバーを取り付けます。

防犯対策バッチリです(^)v

《 住設設置&配管接続 》



解体前の物置に設置していた洗濯機や流し台などをテラス内に復旧し、配管を接続します。

《 テラス設置工事② 》



テラスの残りの部材が運び込まれ、仕上げしていきます。



三重郡朝日町
敷地駐車場工事④



《 完工 》



敷地駐車場工事完工です！
出入口の間口も広くなり、車の
出入りも楽にできるようになり
ました(^o^)/
駐車スペースも広がりました。



四日市市桜町
外装修繕工事①



外装修繕工事完工しました。
お施主様から「きれいになった～」と大変お喜びいただけました。



《 塗装工事 》 仕上げ塗り1回目です。 刷毛やローラーを使って塗装していきます。

仕上げ塗り2回目です。

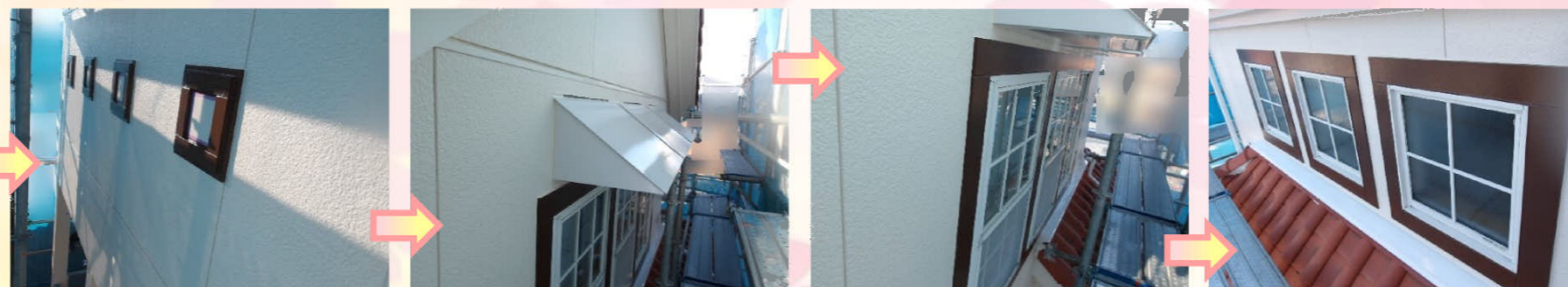


塗装工事完了です。

シャッターは吹付け塗装を行うので、シャッター付近を囲む
ように養生して行います。



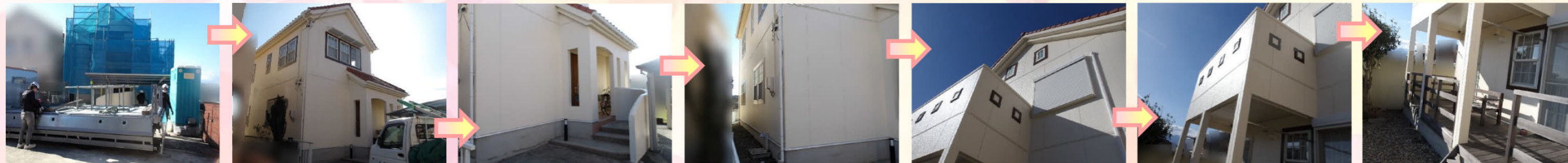
軒樋、縦樋もきれいに仕上がりました(^o^)



四日市市桜町
外装修繕工事②



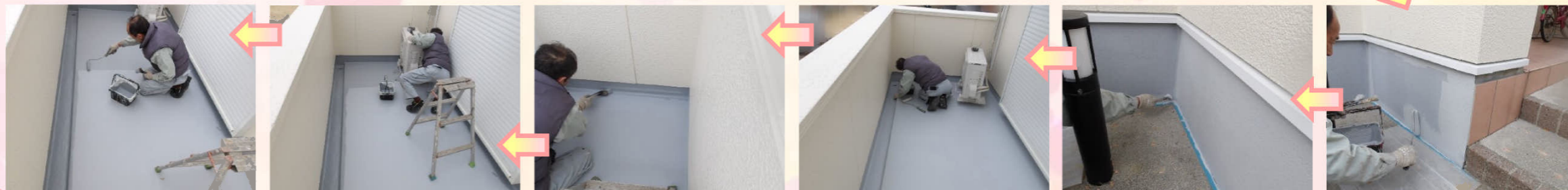
◀ 足場撤去&全景 ▶ 足場撤去完了です。綺麗に仕上がりました(^O^)/



◀ 基礎巾木塗装&ベランダ防水塗装 ▶



基礎巾木とベランダに下地材を塗布していきます。



ベランダの防水塗装を行います。ローラーや刷毛を使い分けて細かな部分もしっかり塗布していきます。

基礎巾木の仕上塗りをを行います。

全ての塗装工事が完了しました(^O^)/
きれいに仕上がりました。



～ 新築・リフォーム・外壁の塗り替え・水回り改修・外構などお住いのことならお気軽にご相談ください！～



059-321-4018



<https://m-kouken.com>

