

# 工建たより 2025年 如月号

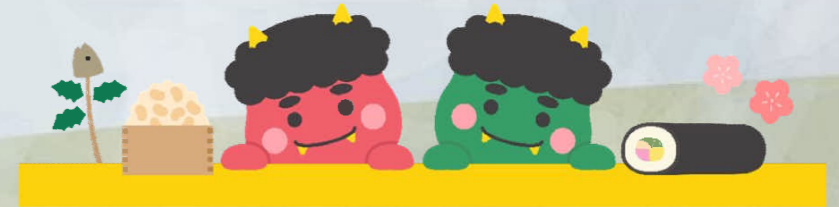


2月ですね~あっという間に1月が過ぎ去ってしまいました。  
巷ではインフルエンザ感染が拡大し、警報級レベルとのこと…(;>\_<)   
私の周りでも「インフルエンザに罹ってしまった」と話す人がいつもの年より多く感じます。  
感染予防対策としてマスクの着用やこまめな手洗いやうがいをおこなって心がけましょうね！  
さて、今号の工建たよりは引き続き四日市市川島町・トリビュートホームWB新築工事の様を  
ご紹介させていただきます。どうぞご覧ください。

## 四日市市川島町 トリビュートホームWB新築工事①



厳しい寒さの中、職人さん達は毎日頑張っています！  
屋内工事も順調に進み、部屋らしくなってきました。  
完成に向けてラストスパートです。



### ≪ 大工工事① ≫

階段の設置です。踏板や手すりを取り付けていきます。



階段設置完了です！



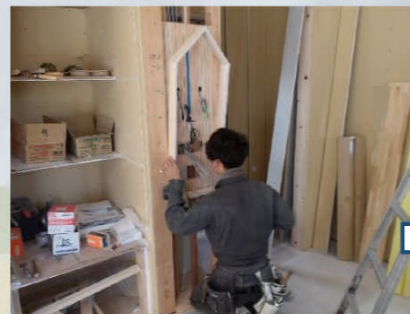
建具枠や収納スペースの中段、収納棚などを取り付けます。

傷や汚れが付かないように養生板を貼っておきます。

階段下は収納スペースになります。

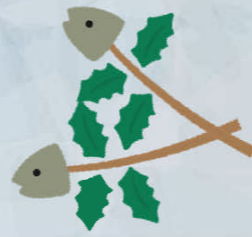


ニッチを造っていきます。  
インターホンや給湯器などの操作パネルをここへ集約します。



巾木を取り付けていきます。寸法を確認しながら巾木を加工し、取り付けていきます。

# 四日市市川島町 トリビュートホームWB新築工事②



## 《 クロス工事 》

クロス工事です！まずは下地処理から進めます。出隅に角下地テープを貼り、プラスターボードのジョイント部分にはクロス割れ防止の為、下地テープを貼っていきます。



ジョイント部分のパテ処理ビスパテ処理を2回行います。  
この下地処理をしっかり行っておかないとクロスがきれいに仕上がりにせん。

床の下地処理を行ってからにクッションフロアを貼っていきます。

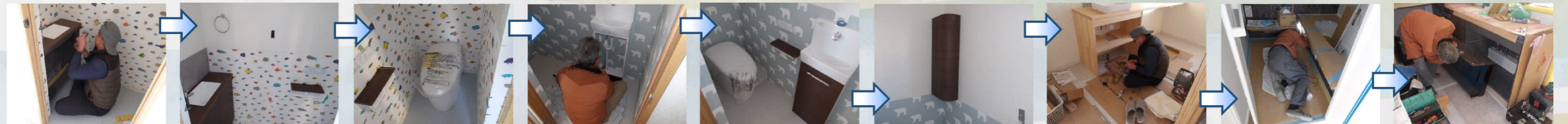


クロス紙に糊付けを行い、天井→壁の順番で貼っていきます。



クロス工事完了です！  
きれいに仕上がりました(^^)

## 《 住宅設備設置&配管工事 》



便器や手洗キャビネットなどを設置していきます。

洗面台、浴槽、キッチンの配管を繋ぎます。



四日市市川島町  
トリビュートホームWB新築工事③



《 大工工事② 》

室内干しができるように可動式の室内干しユニット取り付けます。使わないときは天井にすっきり収納できます。



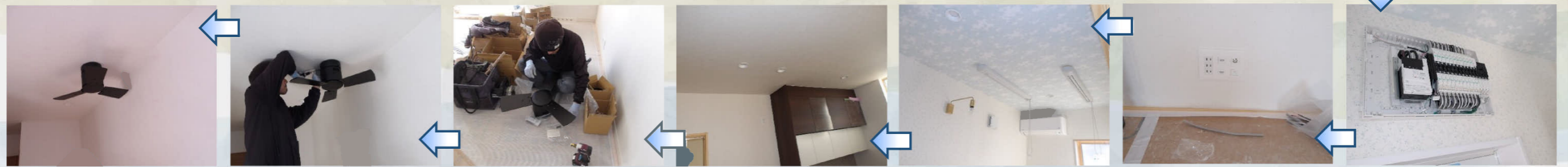
建具を取り付けていきます。



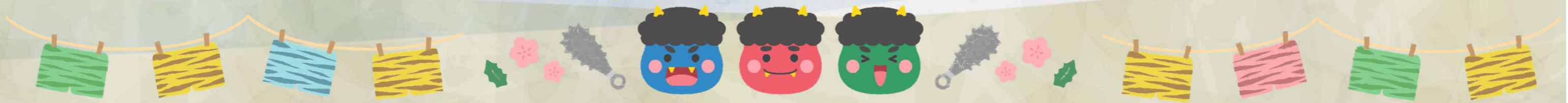
《 電気工事 》



電気工事の仕上げ工事にかかります。スイッチ、コンセント、分電盤、照明器具…職人さんたちは分担しながらサクサクと進めます。



最後にサイクルフローを取り付けて電気工事完了です(^^)v



四日市市川島町  
トリビュートホームWB新築工事④



《ハウスクリーニング》



養生板を撤去後、清掃です！



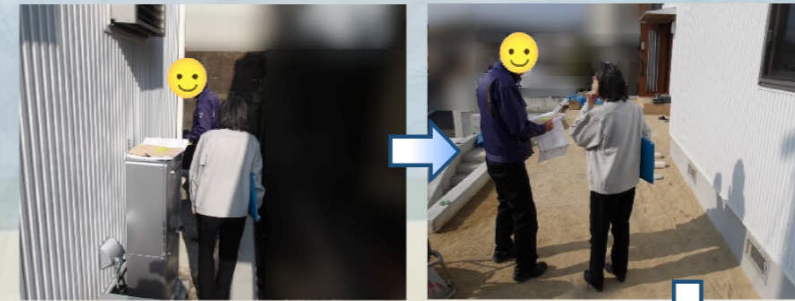
サッシは取り外し、何種類かの道具を使ってきれいに拭き上げます。



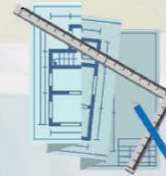
きれいに仕上がったサッシを戻していきます。

ハウスクリーニング  
完了です！  
隅々まできれいに仕  
上げてもらいました(^^)

《 第三者評価機関検査（4回目・完了） 》



建築士立会いのもと、第三者機関の検査員による最終の検査を受けます。外回りを確認後、屋内をチェックしていきます。



節分～いろいろな鬼と恵方巻の豆知識～



赤鬼  
貪欲、欲望、渴望の象徴  
人間の悪い心の象徴である赤鬼  
豆をぶつけて  
自分の中の悪い心を追い払おう



黒鬼  
愚痴、疑いの心の象徴  
疑心の象徴である黒鬼  
豆をぶつけて  
みにくい気持ちを追い払おう。



青鬼  
悪意、憎しみ、怒りの象徴  
貧相の象徴である青鬼  
豆をぶつけて追い払い、福を呼ぼう



黄鬼  
激昂、甘え、わがままの象徴  
身勝手の象徴である黄鬼  
豆をぶつけて  
自己中心的な考えを追い払い  
正しい判断ができるようになるう



緑鬼  
倦怠、眠気、不健康の象徴  
不摂生を反省し、健康敵に過ごすことを  
自分に言い聞かせながら豆をぶつけよう



恵方巻 / 丸かぶり寿司  
節分の夜、恵方を向いて食べると  
厄除けになる、願いごとが叶う  
七福神にちなみ7種の具を入れると良い



～ 新築・リフォーム・外壁の塗り替え・水回り改修・外構などお住いのことならお気軽にご相談ください！～



059-321-4018



<https://m-kouken.com>

