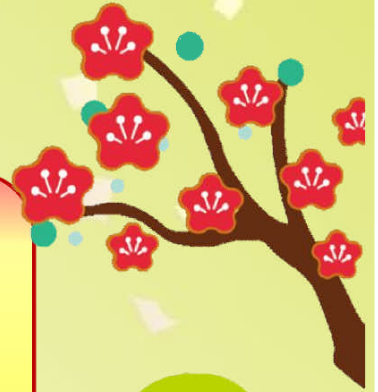


工建たより 2025年 睦月号



明けましておめでとうございます
本年もどうぞよろしくお願い申し上げます

2025年最初の工建たよりは昨年ご紹介しきれなかった工事をドーンとご紹介させていただきます！
どうぞご覧ください。

四日市市堀木 内窓工事



内窓設置工事のご依頼をいただきました。
リビング2ヶ所、台所1ヶ所、和室1ヶ所の4ヶ所に取り付けさせていただくことになりました。
今回の工事は住宅省エネ2024キャンペーン(先進的窓リノベ2024事業)の工事対象となりますので
補助金が交付されます。

≪ 内窓設置工事 ≫

部材が運び込まれ、職人さんたちが手際よく窓枠を取り付けていきます。



リビング、台所、和室の窓に内窓を設置します。

リビングと台所はホワイト系、和室は木目柄をお選びいただきました。

ペアガラス樹脂障子をはめていきます。
クレセントの調整を行い不具合がないか確認していきます。



内窓設置工事完工です！ 綺麗に納まりました。この後、一時撤去していたカーテンレールを復旧し、和室は障子がなくなったので新たにカーテンレールを取り付けました。



鈴鹿市東玉垣町 外装修繕工事



外装修繕工事のご依頼をいただきました。
外部一面の破風と軒天と小庇の劣化が気になることのご相談をいただきました。
軒天の一部は経年劣化により捲れてしまっている状態でした。
破風と小庇は劣化している塗膜を塗直し、軒天は増し貼りしました。



《 工事前 》



塗膜が劣化して所々、剥がれている状態でした。

《 足場設置 》



足場を設置するのに植栽がどうしても障害になってしまう為、お施主様に許可をいただき植栽の一部を伐採させていただきました。



《 塗装工事 》



既存の塗膜や汚れを剥がしていきます。この工程をしっかりと行っておかないと新たに塗装をしてもきれいに仕上がらない上、塗装が浮いてきてしまいます。



錆止め入りの下塗り剤を塗布していきます。細かい部分は刷毛で、広い部分はローラーを使ってムラなく塗布します。

《 軒天修繕工事 》



既存の浮いた塗膜や埃を剥がしてから塗装済化粧板のケイカル板を増し貼りしていきます。コーキングをボンドにしてフィニッシュ釘で留め、端周りをコーキングで塗布します。



小庇の軒天も同じように増し貼ります。

《 完工 》

足場をバラして外装修繕工事完工です！
きれいに仕上がりました(^_^)



下地塗り完了です！
乾燥させてから仕上げ剤を塗布します。
お天気がいいのですぐ乾いていきます(^_^)



茶系の仕上げ剤を塗布していきます。



四日市市川島町 トリビュートホームWB新築工事①



足場が撤去され、外観が見渡せるようになりました。
屋内工事と並行して屋外工事も進められています。
寒さが厳しくなってきた中、職人さんたちは完成に向けて着々と工事を進めてくれています。

≪ 太陽光パネル設置工事 ≫

太陽光発電パネル部材が
どどーんと現場に到着！



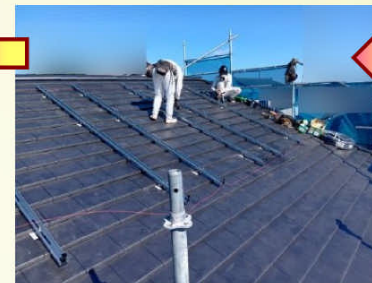
コーキングを充填し、充填したコーキングの上に傘状の
キャップを被せ、キャップの上からさらにコーキングを
塗り重ねます。



パネルを設置する金物を取り付けるために瓦に穴を開けていきます。
瓦に穴を開けたら一旦瓦を取り外して、金具を取り付け瓦を戻します。



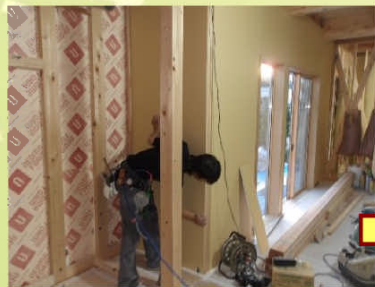
宅内への引込配線を行い、
太陽光発電パネル設置工事
完了です！
こちらのお住まいは蓄電池
も設置します。



取付金具にパネル設置用ガイドを取り付けてパネルを設置します。



≪ 大工工事 ≫



壁や天井に石膏ボードが貼られていきます。部屋らしくなってきました。



≪ システムキッチン設置工事 ≫



部材が運び込まれ、職人さんたちが手際よく組み上げていきます。



汚れや傷が付かないようにしっかり養生しておきます。



四日市市川島町
トリビュートホームWB新築工事②



《 足場撤去 》



職人さんたちが手際よくサクサクと足場をバラしていきます。



足場で隠れていた全景が
現れました！
アクセントで入れたオレンジ
がいい味出してます
(^o^)/



～お正月のあれこれ豆知識～

【 鏡餅と鏡開き 】



鏡餅は新年の神様である「年神様」をお迎えした時のお供え物で、飾りの全てに意味があります。二段の丸餅は太陽と月を表し、「福が重なる」「円満に年を重ねる」という意味があります。餅の上にのせる橙は家が代々栄えるように。両側に配する裏白は、古い葉が落ちずに新しい葉が出てくる、生命力と長寿の象徴です。

鏡開きとは、正月に年神様や仏様にお供えした鏡餅を下げ、食べる風習です。神仏に感謝し、またその供えられたものをいただいて無病息災を祈願して汁粉や雑煮等で食します。刃物で餅を切るの切腹を連想させるので、手や木づちで開くことが縁起が良いとされています。



《 左官工事 》



基礎巾木と玄関土間と玄関ポーチの下塗りを行います。



基礎巾木の仕上塗りを行います。



タイルを加工しながら玄関土間から貼っていきます。



玄関土間が終わったら玄関ポーチにタイルを貼っていきます。



タイル貼り完了です！ 屋内、屋外ともきれいに仕上がりました(^)

～ 新築・リフォーム・外壁の塗り替え・水回り改修・外構などお住いのことならお気軽にご相談ください！ ～



059-321-4018



<https://m-kouken.com>

