

工建たより 2024年 師走号



12月ですね～今年も残すところあと1ヶ月…早いものです(+o+)
今年も1年間工建たよりをご覧いただき誠にありがとうございましたm(_)_m
来年もスタッフ一同、皆様に喜んでいただける家づくりを目指し頑張りますので、よろしくお願い申し上げます。

今年最後の工建たよりは引き続き四日市市川島町・トリビュートホームWB新築工事、新たにご依頼をいただきました四日市市堀木・駐輪場駐輪バー工事、四日市市栄町・キッチン水栓水漏れ工事の様様をご紹介します。どうぞご覧ください。



四日市市川島町 トリビュートホームWB新築工事①



屋内では給排水配管や電気配線などの工事が進められ、屋外では瓦の敷設や外壁材工事など毎日着々と工事が進められています。
職人さんたち頑張ってます！

≪ 給水給湯排水管工事 ≫



キッチン、浴室、トイレ、洗面所の給水給湯排水管工事を進めます。
図面で位置を確認し、配管を通すための穴を開け、仕込配管してあった給水給湯排水管を床下から立ち上げ固定します。



≪ 大工工事① ≫

壁部分に通気断熱WB工法部材の『サイドヘルス』を取り付けます。
『サイドヘルス』は屋根や壁に日射して温められた空気や、壁の中を透過した空気を屋外に出すための換気設備です。



窓枠部分に防水テープを貼っていきます。



取付完了です！

≪ 第三者評価機関検査（2回目・構造金物） ≫



建設の住宅性能評価を受けるため、建築士立会いのもと、第三者機関の検査員の検査を受けます。図面通りに施工されているかチェックしていきます。

≪ 住宅性能評価とは ≫

住宅性能評価とは、「住宅の品質確保の促進等に関する法律」(品確法)に基づいて創設された「住宅性能表示制度」の住宅性能に関する基準に従って、第三者機関が行う客観的評価のことです。また、住宅性能評価には2種類(設計と建設)あり、評価基準は、10分野33項目あります。
申請をして検査を受け、一定の評価基準を満たしていると認められた物件が取得できます。



透湿防水シートで建物をまるっとラッピングします。



四日市市川島町 トリビュートホームWB新築工事②



《 大工工事② 》

寸法を確認しながら一枚ずつ加工しながら壁に断熱材を充填していきます。



《 屋根瓦工事 》

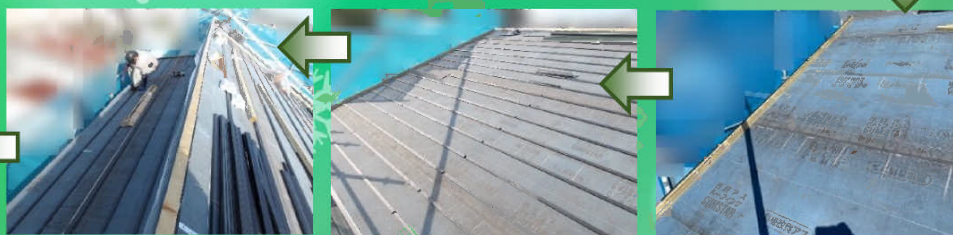
瓦を葺く前に最初の瓦をどのように配置し、ちょうどよく収まるようにする為の割付けをします。瓦を設置する上では最初の工程になり、仕上がりにも左右される重要な工程です。



屋根瓦がドドーンと運ばれました。



片流れ屋根なので換気用の換気部材を取り付けます。



瓦棧を取り付けます。

昇降機で屋根に瓦を運び上げ、一枚ずつ設置していきます。



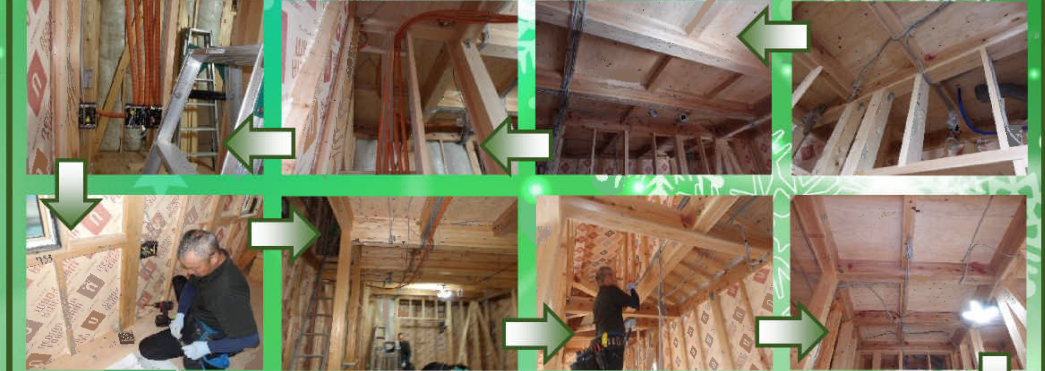
今回の屋根瓦は屋根面と一体となる直線的なデザインとフラットな形状のすっきりとした屋根瓦です。



《 電気・仕込配線工事 》



電気の仕込み配管を行います。天井や壁に配線が張り巡らされていきます。



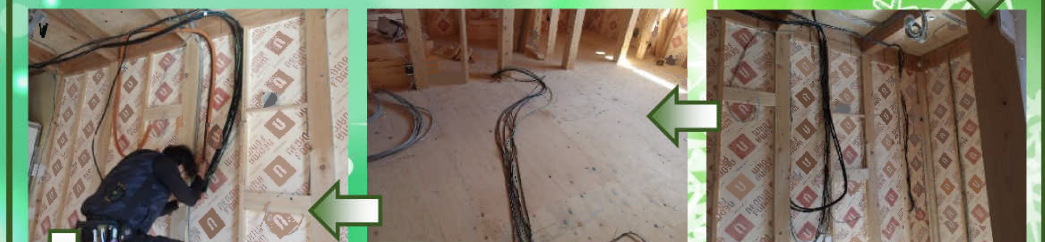
天井板や壁板が貼られてしまうと見ることが出来なくなってしまいますが、天井裏や壁の中にはこんなにたくさんの配線が張り巡らされているんですね～



《 太陽光発電・仕込配線工事 》



太陽光発電の仕込み配線(黒い配線)も行います。



太陽光発電の仕込み配線工事完了です。



太陽光パネルでつくられた電気を屋内へ引き込むための配管も行います。



四日市市川島町 トリビュートホームWB新築工事③



《システムバス設置工事》

システムバスの部材が運び込まれ、組み立てていきます。住宅設備の中で一番最初に設置されるのがシステムバスになります。



傷や汚れが付かないように養生をしておきます。



《左官工事・玄関ポーチ下地》

玄関ポーチの下地となる部分をつくっていきます。ポーチの位置を確認し、丁張を行いレーザーを使ってポーチ高さを確認します。



ポーチの位置だし後、ブロックを積んでいきます。

砕石打設後、生コンで仕上げ、玄関ポーチ下地が出来上がりました。

《大工工事③》

玄関庇を取り付けていきます。



取付完了です(^^)v

外壁下地となる木枠を取り付けていきます。

床は桧の無垢板で仕上げます。納品された床板を一枚ずつ振り分けてから貼っていきます。



貼り終わったら、床に傷や汚れが付かないように養生ボードを貼ってからその上にプラボードを貼って養生しておきます。

《外壁工事》

軒天材を加工しながら一枚ずつ貼っていきます。

ガルバリウム鋼板を貼っていきます。今回は下部をホワイト系、上部を紺系、アクセントを付けるため壁面の一部をオレンジ系で仕上げます。



メリハリのある外観が出来上がってきました！



四日市市堀木 駐輪場駐輪バー工事



駐輪場の駐輪バー設置工事のご依頼をいただきました。
チェーン錠用の駐輪バーを3ヶ所ある駐輪場に全部で10台設置しました。
安心して自転車を停めていただくことが出来るようになりました。



《 駐輪バー設置工事 》

1ヶ所目の駐輪場に駐輪バーを3台設置していきます。設置位置を確認し、土間に打ち込みアンカー用の穴を開け、駐輪バーをしっかりと固定します。



2ヶ所目の駐輪場に駐輪バーを3台設置します。



3ヶ所目の駐輪場に駐輪バーを4台設置します。



四日市市栄町 キッチン水栓水漏れ工事

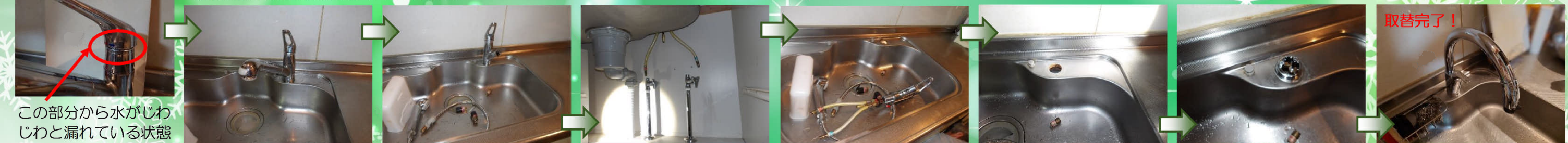


キッチンの水栓金具の取り替え工事のご依頼をいただきました。
蛇口からじわじわと水が漏れてくる状態でした。
17年前の水栓金具でしたので、今回の工事で節水効果もあるタッチレス水栓に取り替えました。
乾電池式なので電源工事不要で取り替えることができます。
お施主様には使い勝手が良くなったとお喜びいただけました。



《 キッチン水栓金具取り替え工事 》

既設の水栓金具を取り外していきます。



新しい水栓金具を取り付け、配管を繋げて取り替え工事完了です♡v

～ 新築・リフォーム・外壁の塗り替え・水回り改修・外構などお住いのことならお気軽にご相談ください！～



059-321-4018



<https://m-kouken.com>

