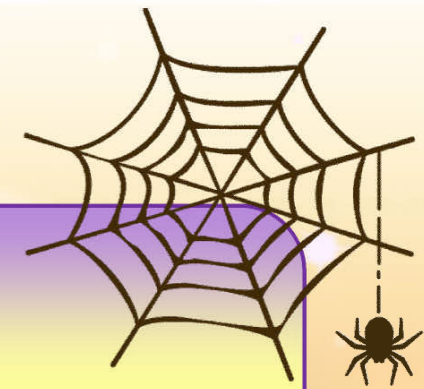




# 工建たより 2024年 神無月号



10月ですね。

朝晩はだいぶ過ごしやすくなってきましたがまだまだ暑い日が続きますね…

秋を飛び越えて冬がやってきそうですよね(+o+)

さて、今月の工建たよりは引き続き四日市市川島町・トリビュートホームWB新築工事、新たにご依頼のありました四日市市栄町・トイレ便器取替工事、四日市市堀木・内窓工事、四日市市石塚町・院内内装工事の模様をドーンとご紹介させていただきます！ どうぞご覧ください。

## 四日市市川島町

### トリビュートホームWB新築工事①



基礎の養生期間も終わり、8月下旬に建前を予定していましたがノロノロ台風の影響で9月初旬までずれ込みましたが、無事建前を行うことが出来ました。大工さんたちは残暑厳しい中、作業を黙々と進めています。

#### ≪ 加工作業① ≫

弊社工場に搬入された床板材や断熱材を加工



#### ≪ 構造材搬入&土台加工 ≫

弊社倉庫に搬入してもらった構造材以外の残りの構造材と羽柄材



構造材搬入後、基礎に地墨出しを行い、土台にアンカーボルトの穴明け加工を行います。



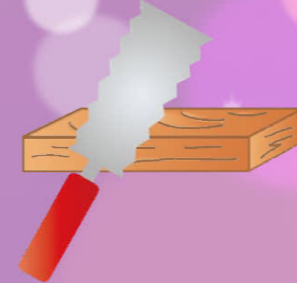
加工後、土台を積み直してシートで養生しておきます。

#### ≪ 宅内床下仕込み配管工事 ≫

土台敷設前に宅内への床下仕込み配管工事を進めます。



床パネルを仮敷きし、養生用シートを貼り、その上にブルーシートを貼って養生しておきます。



#### ≪ 大工工事① ≫

符丁を確認しながら土台を敷いていきます。



通期断熱WB工法部材のベースプレートに土台に取り付けます。



# 四日市市川島町 トリビュートホームWB新築工事②



## 《 加工作業②&搬入 》



工場に搬入された構造材を加工していきます。



この時点では台風が直撃する予報がでていたので、造材などの部材をしっかりと台風養生をして備えました。



加工が済んだらユニット車へ積み込み、現場へ運びます。



加工された構造材が次々とユニット車へ積まれていきます。

## 《 足場設置 》



足場設置工事です。鋼管が運び込まれ、職人さんたちが手際よく足場を組み上げていきます。



飛散防止ネットを取り付け足場設置工事完了です！

## 《 建前① 》

ノロノロ台風の影響で延期していた建前を9月初旬に行うことが出来ました。養生のブルーシートを撤去し、作業準備を進めます。



作業を始める前にお施主様とお母様、弊社スタッフと記念撮影～(♡)

2階の床梁を納め、床下地板を貼っていきます。



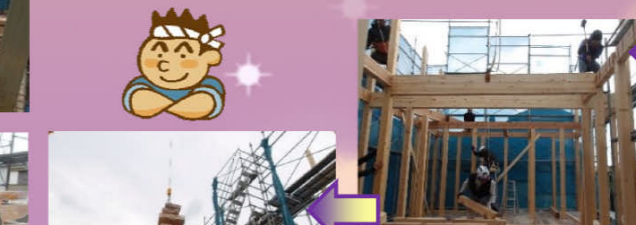
柱を建て、横架材を納めていきます。



1本目の柱をお施主様と弊社社長とで建てました。



大工さんたちが符丁を確認しながら柱を建てていきます。



柱が建ったので横架材を納めていきます。



クレーンで1階の間柱や筋違い材を床に置きます。



ぴったり納まりました(♡)v



お施主様へ建前終了のご報告と建物の四方へお神酒でお清めさせていただきました。



## 四日市市栄町 トイレ便器新調工事



トイレ便器の新調工事のご依頼をいただきました。  
 何の予兆もなく突然水漏れが発生し、ご相談をいただきました。  
 設置してから17年たっているのでも部品交換をしてもまた水漏れが発生するリスクを考えると新しくした方がこれからのメンテナンスやランニングコストが良いと考え、取り替えをおすすめし、新調することとなりました。



### 《 工事前 》



タンクから便器への接続部で水漏れが発生していました。小さな水溜まりができるほどの水漏れでした(´▽´)

### 《 取り替え工事 》

既設の便器を取り外し、配管接続部材も取り外していきます。



配管に部材がボンドで留めてあるので、ヒートガンでボンドを溶かして取り外します。

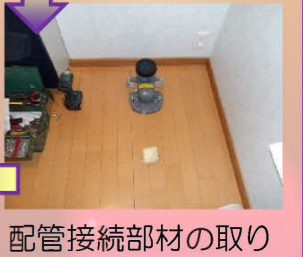
取り付け位置を確認しながら新しい部材を取り付けていきます。



便座部と壁リモコンを取り付け、工事完了です。



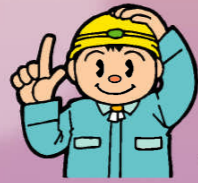
便器を取り付け、新しい便器用の止水栓に取り替えます。



配管接続部材の取り付けができました！



## 四日市市堀木 内窓工事①



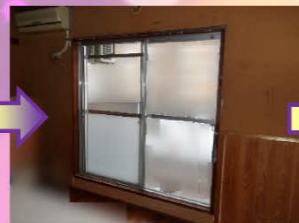
内窓設置工事のご依頼をいただきました。  
 リビング2ヶ所、和室1ヶ所に内窓を設置しました。内窓のサッシ本体色はリビングはホワイト系、和室はウッド調をお選びいただきました。  
 今回の工事は住宅省エネ2024キャンペーン(先進的窓リノベ2024事業)の対象工事となりますので、補助金が交付されます。



### 《 内窓設置工事① 》



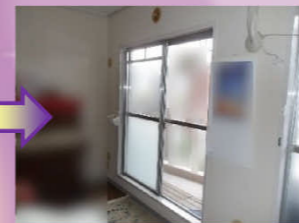
カーテンレールを一時撤去し、和室の障子は撤去処分します。



和室

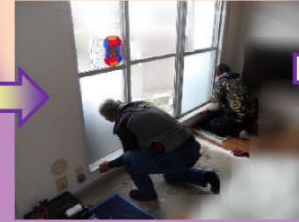


リビング①

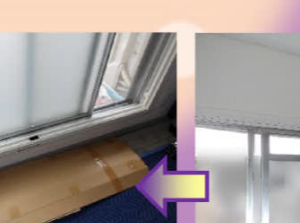
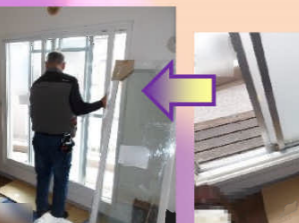
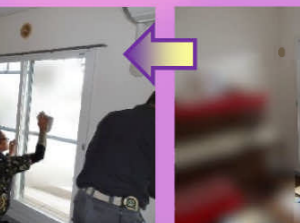


リビング②

リビング①の掃き出し窓とF1X窓の連窓から取り付けにかかります。内窓の窓枠部材が運び込まれ、職人さんたちが手際よく取り付けていきます。



次ページへ続きます。



リビング②の掃き出し窓に窓枠を取り付けていきます。



窓枠が取り付けられたらペアガラス樹脂障子をはめていきます。

ペアガラス樹脂障子をはめていきます。



## 四日市市堀木 内窓工事②

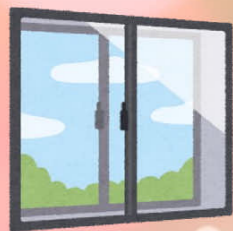


### ≪ 内窓設置工事② ≫

窓枠を取り付け、ペアガラス樹脂障子をはめます。



和室の掃き出し窓に窓枠を取り付けるために敷居の溝を部材で埋めていきます。



内窓の取り付け完了です！きれいに納まりました(^^)v

カーテンレールを取り付けます。

## 四日市市石塚町 院内内装工事



歯科医院のクロス貼り替え工事のご依頼をいただきました。  
待合室、診察室ともにホワイト系のクロスで仕上げ、受付の正面壁の一部はアクセントをつけるため、ブラック系のクロスで仕上げました。メリハリがつき、いい感じに仕上がりました。  
院長先生、スタッフの皆様「きれいになった〜♪」と喜んでいただけました。



### ≪ 工事前 ≫



### ≪ 一時撤去&養生 ≫



ハンドドライヤー、椅子、スイッチカバー、コンセントカバーなどを一時撤去します。

移動できない書類棚や診療台などに工事中、埃や汚れが付かないようにしっかり養生しておきます。

工事の続きは  
次号で紹介  
します。  
お楽しみに！

～ 新築・リフォーム・外壁の塗り替え・水回り改修・外構などお住いのことならお気軽にご相談ください！～



059-321-4018



<https://m-kouken.com>

