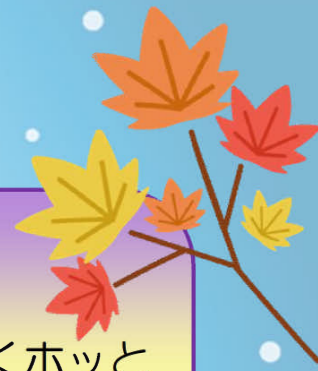




工建たより 2024年 長月号



9月です。
 8月下旬から9月初旬にかけての、のろのろ台風大変でしたね(+o+)
 天気予報を確認するたびに進路が変わり、予定をたてるのが大変でした。この辺りは大きな被害もなくホッとしましたが、災害の被害を受けられた皆様には心からお見舞い申し上げます。
 さて、今月の工建たよりは引き続き四日市市川島町・トリビュートホームWB新築工事、四日市市川島町・既設住宅及び擁壁解体並びに擁壁新設工事、新たにご依頼のありました四日市市堀木・内窓新設工事、四日市市川島町・修繕工事の模様をドローンとご紹介させていただきます！ どうぞご覧ください。

四日市市川島町 トリビュートホームWB新築工事①



擁壁の新設工事と並行して、住宅の基礎工事を進めます。
 猛暑の中、休憩を取りながら職人さんたちは図面を基に鉄筋を組んでいきます。
 構造材の搬入や加工作業も始まり、職人さんたちは建前に向けて大忙しです。



≪ 基礎工事① ≫



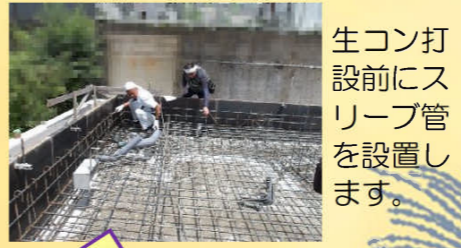
丁張を行い、掘削と鋤取り作業を行い敷地を均し、砕石を敷設して転圧機で締め固めます。



生コンが乾いたら型枠を組み、鉄筋を組んでいきます。



≪ スリーブ管設置工事 ≫



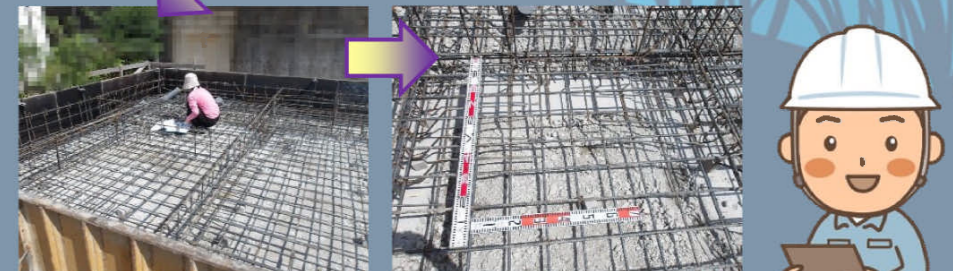
生コン打設前にスリーブ管を設置します。



≪ 基礎工事② ≫



スリーブ管が設置され、配筋組みもラストスパートです。



第三者検査機関の検査員による基礎配筋検査を受ける前に、弊社建築士が図面を基に自主検査を行います。



四日市市川島町 トリビュートホームWB新築工事②

≪ 基礎工事③ ≫

第三者検査機関の基礎配筋検査も無事終わり、生コンを打設していきます。
ポンプ車が到着し、生コンを流し込んでいきます。



アンカーボルトを設置します。



基礎立上り部分の型枠を組んでいきます。



ポンプ車から生コンが流し込まれます。バイブレーターで気泡を取り除き、コテで均していきます。

打設完了です！生コン乾燥後、基礎立上り部分の打設を行います。



生コンに含まれる気泡をバイブレーターで取り除きながら、コテ等を使い分けて均していきます。

養生期間後、型枠をバラしていきます。



四日市市川島町 既設住宅及び擁壁解体並びに擁壁新設工事



WB新築工事と並行して、擁壁新設工事を進めます。
コンクリート角の面取りと屋外階段の下地工事をを行います。
ここまでの工事で擁壁新設工事は一旦完了し、新築工事を優先させていただきます。



≪ 面取り&屋外階段下地工事 ≫



コンクリート角の面取りしていきます。けがの防止や衝撃によってコンクリートの角が破損するのを防ぐための効果があります。

経年で階段が下がったり、蹴上が傾いたりしないように強度を上げる為、擁壁側にドラゴンアンカー鉄筋を打ち込んで鉄筋で結束します。



コンクリートで打設します。

階段下地完成です！

同じ作業を繰り返しながら一段一段、階段を仕上げていきます。

踏面にはメッシュ筋を敷いて経年で下がったり、凹んだりしないように強度を出します。

四日市市堀木 内窓設置工事



内窓設置工事のご依頼をいただきました。
 リビング、洋室2ヶ所、和室2カ所の合計5ヶ所に内窓を設置しました。
 サッシの本体色はリビングと洋室2ヶ所はホワイト系、和室はウッド調の色をお選びいただきました。
 今回の工事は住宅省エネ2024キャンペーン(先進的窓リノベ2024事業)の対象工事となりますので、
 補助金が交付されます。

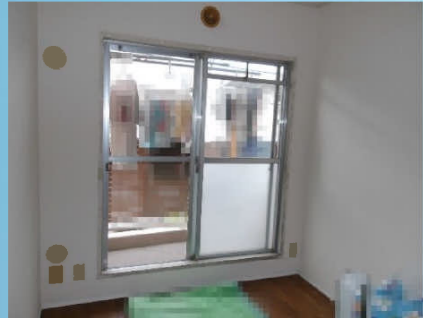


《 工事前 》

リビング、和室①・②、和室①・②の5ヶ所に内窓を設置します。既設のサッシは単板ガラスなので、内窓を設置することによって、外からの音や夏の暑さ、冬の寒さなどが軽減され快適な室内空間に変わります。今回の工事ではサッシの本体色をホワイト系とウッド調の2色で使い分けます。



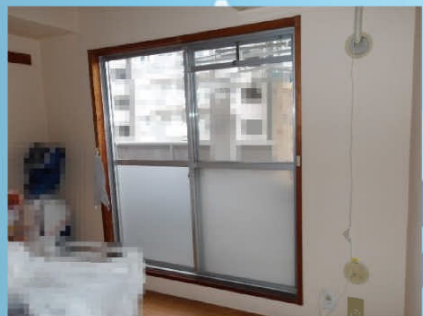
リビング



洋室①



洋室②



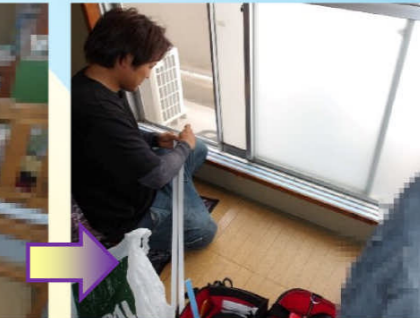
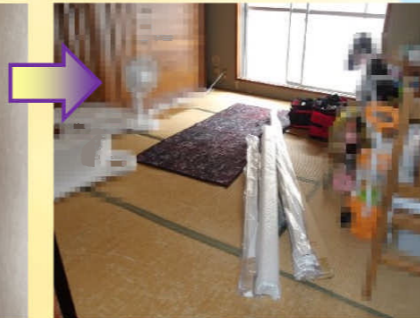
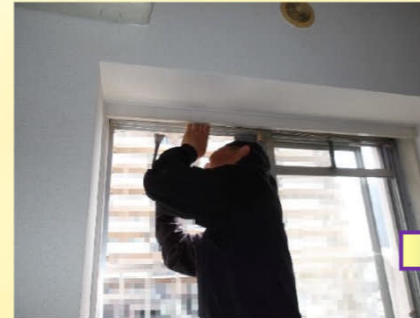
和室①



和室②

《 内窓設置工事 》

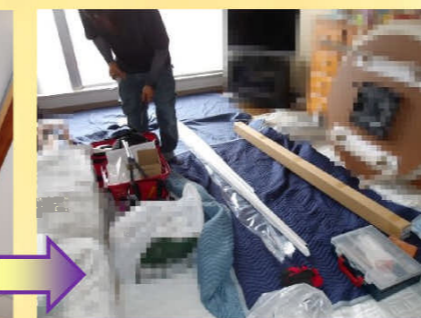
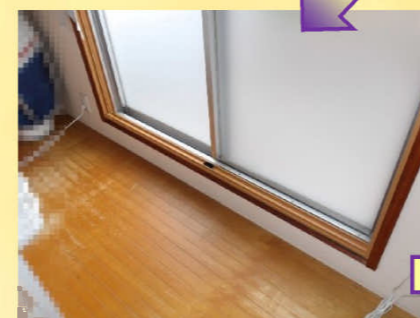
部材が運び込まれ、二手に分かれて各部屋の内窓用化粧枠を取り付けていきます。



職人さんたちが来るまでに各部屋のカーテンレールを一時撤去しておきます。

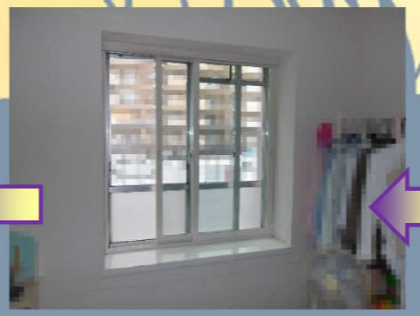


内窓用化粧枠が取り付けられました。



ペアガラス樹脂障子をはめて、クレセントの調整を行い工事完了です。

リビングの連窓は職人さん二人掛かりで取り付けます。



和室②

和室①

洋室②

洋室①

リビング



四日市市川島町 修繕工事



洗面所の修繕と木製玄関引き違い戸の塗装工事のご依頼をいただきました。
築30年以上のお住まいの浴室入口枠と入口横の壁が劣化している状態でした。木製玄関引戸は以前に一度塗装したそうですが数年経ち、擦れて表面が傷んできたため、塗装し直すことになりました。



《 洗面所修繕工事 》

浴室入口枠と入口横の壁が劣化している状態でした。

浴室入口枠と入口横の壁を貼り替える為、洗面化粧台を一時撤去し、排水管を洗浄して一時保管しておきます。

補修してあったプレートを外してみると腐食してポロポロになっていました。

浴室入口枠と入口横の壁を解体撤去していきます。

壁の解体撤去前に養生をしておきます。

巾木と廻縁を取り付け、入り口枠の周りにコーキングを充填します。

浴室入口枠を取り付け、壁下地材を貼り、仕上げに桧の羽目板を貼っていきます。

一時撤去していた洗面化粧台を復旧します。

洗面所修繕工事完工です(^^) / きれいに仕上がりました。

《 木製玄関引き違い戸塗装工事 》

塗装工事にかかります。格子棧が細いので細かい作業になります。

もう一枚の建具にもケレン掛けを行い、塗装していきます。

汚れや埃を取り、塗料がのりやすいようにケレン掛けを行います。

開口枠額縁を塗装していきます。

艶が出てきれいに仕上がりました！玄関が明るくなったと大変喜んでいただけました。

清掃を行い工事完了です。



～ 新築・リフォーム・外壁の塗り替え・水回り改修・外構などお住いのことならお気軽にご相談ください！～



059-321-4018



<https://m-kouken.com>

