

この度の令和6年能登半島地震により被害を受けられた皆様に、心よりお見舞い申し上げます。  
被災地の一日も早い復旧を心よりお祈り申し上げます。

# 工建たより 2024年 如月号



早くも2月です！あっという間に1月が過ぎ去ってしまいました。  
新年早々、地震や航空機事故など気持ちが落ち込むことが起きてしまいましたが、今自分たちでできることに  
取り組んでいきましょう。今一度、ハザードマップの確認や災害リスクを認識するなど被害をできるだけ  
少なくするために必要な対策を話し合っておくことも大事ですね。  
さて、今月の工建たよりは昨年ご紹介しきれなかった工事と新たにご依頼のありました和室改修工事の様  
をご紹介させていただきます！ どうぞご覧ください。



## 四日市市川島町 雨漏り修繕工事①



昨年の台風時の雨で雨漏りがあり、修繕工事のご依頼をいただきました。  
数年前に訪問販売業者にラバーロック工法を勧められ施工したそうですが、今回ご相談いただいたお住まいの屋根は残念  
ながらよくない施工実例でした。ラバーロック工法は瓦のズレを防止するにはいい工法ですが、いい加減な施工をしてし  
まうと雨漏りの原因になってしまいます。今回の修繕工事では既存の瓦と瓦土を撤去し、葺き直しをおこないます。

### 《 工事前 》



1階の寄棟瓦に草が生えている状態でした。今回の工事で寄棟瓦と瓦土を一度撤去して葺き直します。



2階の寄棟瓦にも草が生えている状態でした

傷んでいた広小舞も  
取り替えます。

### 《 瓦工事①&広小舞工事 》



1階の寄棟瓦から撤去していきます。寄棟瓦を1枚ずつ撤去して、  
瓦土もすべて撤去します。



寄棟瓦と瓦土の撤去が終わったら瓦の一部を撤去して広小舞を新しく取り替えます。  
雀込鋼板を取り付け、瓦を復旧します。



次ページへ  
続きます





四日市市川島町  
雨漏り修繕工事②



≪ 瓦工事② ≫

冠瓦や熨斗瓦に付いているラバーロック工法のコーキングを撤去してから葺き直していきます。コーキングが残ったままだと雨水侵入の原因となりますので大事な作業です。



寄棟瓦を葺き直します。瓦土用にはめんど併用の為に白南蛮漆喰を置いていきます。

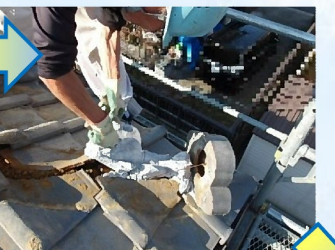
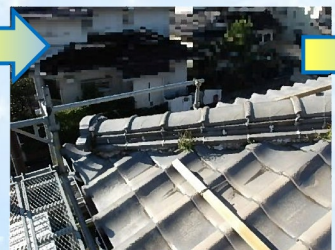


2段目熨斗瓦用に黒色南蛮漆喰を置いて瓦を葺いていきます。

1階の寄棟瓦葺き直し完了です！



2階寄棟瓦を葺き直します。1階寄棟瓦と同じ工程で葺き直していきます。



銅線で瓦を固定して工事完了です。

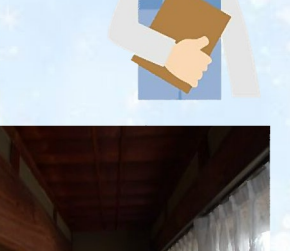
四日市市川島町  
塗壁修繕工事①



塗壁の修繕工事のご依頼をいただきました。塗壁が捲れてしまい剥がれ落ちそうな状態でした。既存の塗り壁を撤去し、新たに塗り直しました。



≪ 工事前 ≫



上座敷、床の間、下座敷、玄関、縁側の塗り壁を塗り直します。経年劣化で塗壁が捲れている箇所やシミ等があり、全体的にくすんでしまっている状態でした。

塗壁が捲れてしまっています。

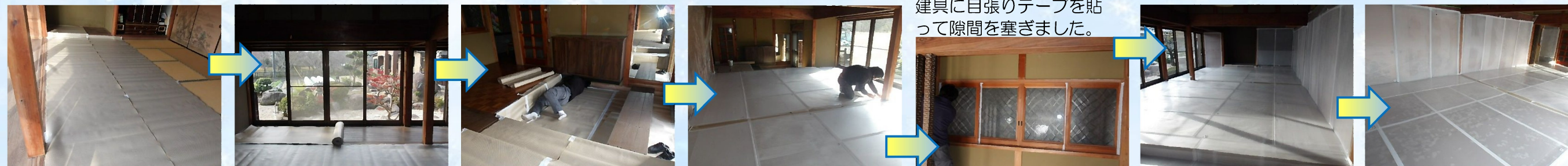
縁側



四日市市川島町  
塗壁修繕工事②



《 養生 》



先ずは養生です！養生シートを張り、その上にPP板を張っていきます。

養生ができない開口部は  
建具に目張りテープを貼  
って隙間を塞ぎました。

間仕切建具にもPP板を張って、養生完了です。



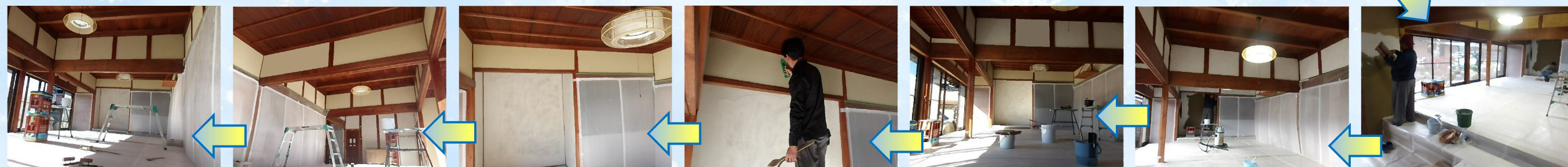
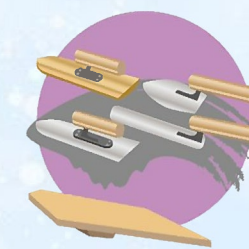
《 左官工事 》

浮いている仕上げ壁を撤去していきます。



壁チリの際間を埋めていきます。

壁全体に下塗り材を  
塗っていきます。



塗り直し完了です。数日乾燥させます。

下塗り材乾燥後、仕上げ材を塗っていきます。

《 一時撤去物復旧&養生撤去&清掃 》

一時撤去していた配線や額受け金具、カーテン  
レールなどを復旧します。



養生を撤去する前に梁の拭き掃除を行い掃除機をかけます。

養生撤去後、再度掃除  
機をかけ、拭き掃除を  
して工事完了です。

今年の  
恵方は東北東





四日市市川島町  
塗壁修繕工事③



《 完工 》

塗壁修繕工事完工です！きれいに仕上がりました。



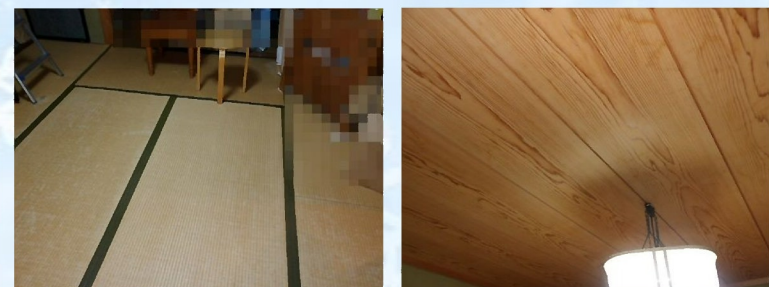
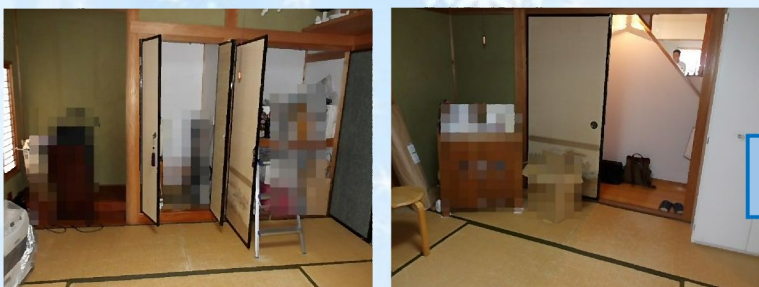
四日市市青葉町  
和室改修工事



和室の改修工事のご依頼をいただきました。  
和室から洋室へリフォームします。  
畳から桧の無垢板へ張り替え、壁と天井はクロス仕上げ、床の間や仏間は収納スペースへ造りかえます。



《 工事前 》



和室から洋室へリフォームします(^^) /

《 解体撤去 》

床の間、仏間、押入の床を撤去していきます。



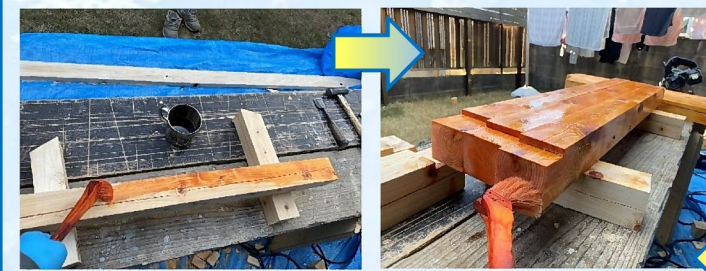
畳を撤去していきます。



解体撤去工事完了です。

押入の中段を解体撤去します。

《 大工工事 》



床の下地材に防蟻剤を塗布します。  
乾燥後、床の間・仏間・押入だった所の床下地として取り付けます。



工事の続きは次号でご紹介します！お楽しみに～♪

～ 新築・リフォーム・外壁の塗り替え・水回り改修・外構などお住いのことならお気軽にご相談ください！～



059-321-4018



<https://m-kouken.com>

