

工建たより 2023年 霜月号



11月ですね～今年も残すところあと2ヶ月…
あっという間に10月が過ぎ去っていきました(+o+)
秋らしさをあまり感じることなく冬に突入しそうですが、今年の冬は暖冬になる予想だとか…
暖冬予想とはいえ、いざという時に慌てなくて済むように寒さ対策や雪への備えは今から少しずつ
しておきましょうね
さて、今月の工建たよりは引き続き四日市市尾平町・増改築工事の様と新たにご依頼のありました
四日市市川島町・居間内窓工事、伊賀市生流里・内窓工事、四日市市堀木・内窓工事の様を
ドドーンとご紹介します。 どうぞご覧ください。

四日市市尾平町 増改築工事①



順調に工事が進み、10月中旬に無事お引渡させていただくことが
できました。
今号では完成までの様をどーんご紹介させていただきます。

≪ 屋根瓦工事 ≫

透湿防水シートを貼っていきます。

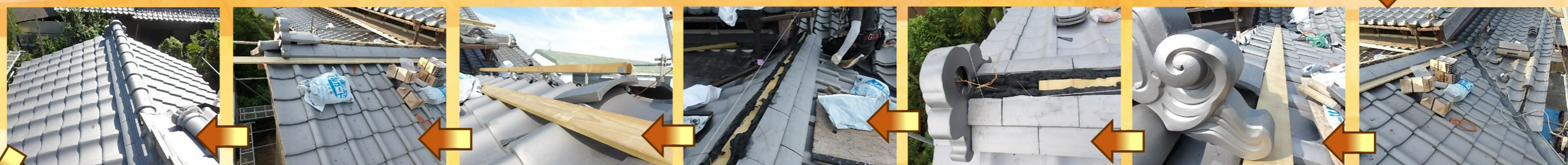


瓦棧と谷樋を取り付けます。

瓦を棧に引っ掛け、木々固定しながら一枚ずつ
取り付けていきます。

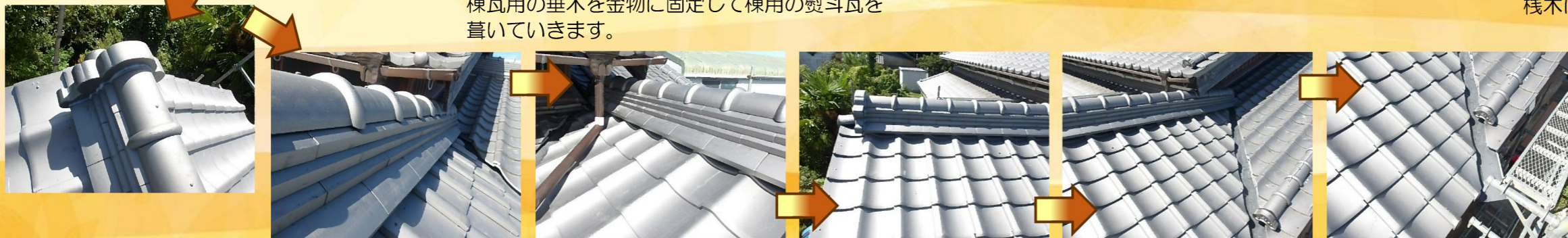


屋根瓦工費完工です。
綺麗に納まりました。



棟瓦用の垂木を金物に固定して棟用の熨斗瓦を
葺いていきます。

棧木に合わせて熨斗瓦を葺いていきます。



四日市市尾平町 増改築工事②



≪ 大工工事① ≫



透湿防水シートを貼っていきます。

外壁の下地棧を取り付けていきます。

≪ 外壁工事 ≫



寸法を確認しながらGL鋼板を一枚ずつ貼っていきます。

既設の外壁鋼板材と同じものが現在はないので既設の鋼板材に近い色味の木目調GL鋼板で仕上げました。

≪ システムバス設置 ≫



部材が運び込まれ、職人さん達が手際よく組み立てていきます。

壁パネルを取り付けていきます。



浴槽が運び込まれ、手摺りや水栓金具等を取り付け、システムバス設置完了です(◡)v

欢喜乾燥暖房機を取り付けます。

≪ 給湯器設置&配管接続 ≫

給湯器の取り付けと配管を接続します。
既設の給湯器は使用年数がだいぶたっていることもあり、新しいものに取り替えました。



四日市市尾平町 増改築工事③



《 大工工事② 》



トイレ、洗面所、縁側の天井と壁に下地桟を取り付けてプラスターボードを貼っていきます。



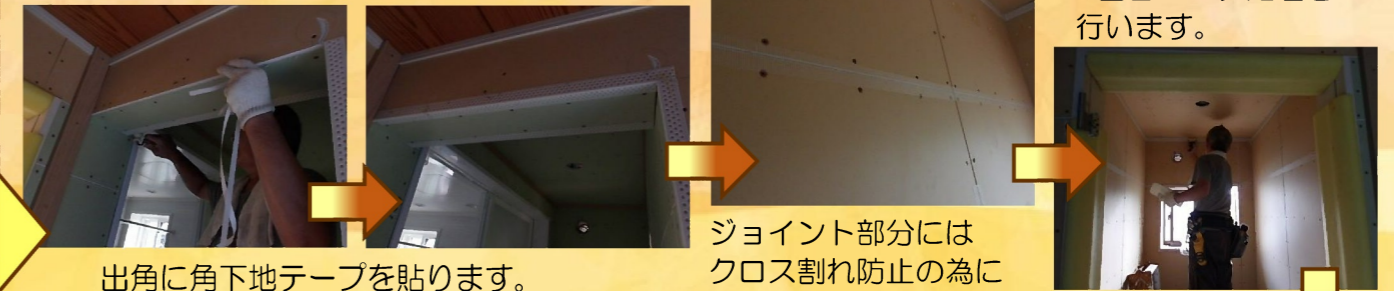
《 大工工事③ 》



寸法を確認しながら巾木と廻縁を取り付けていきます。



《 クロス工事 》



出角に角下地テープを貼ります。

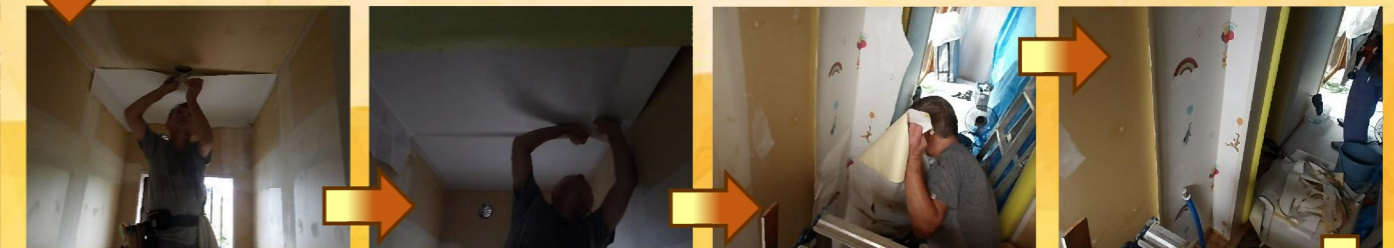
ジョイント部分にはクロス割れ防止の為に下地テープを貼ります。

1回目のパテ処理を行います。



1回目のパテが乾いたら2回目のパテ処理を行います。

乾燥中...



天井のクロス紙から貼っていきます。

次に壁のクロス紙を貼っていきます。



床にクッションフロア材を貼っていきます。



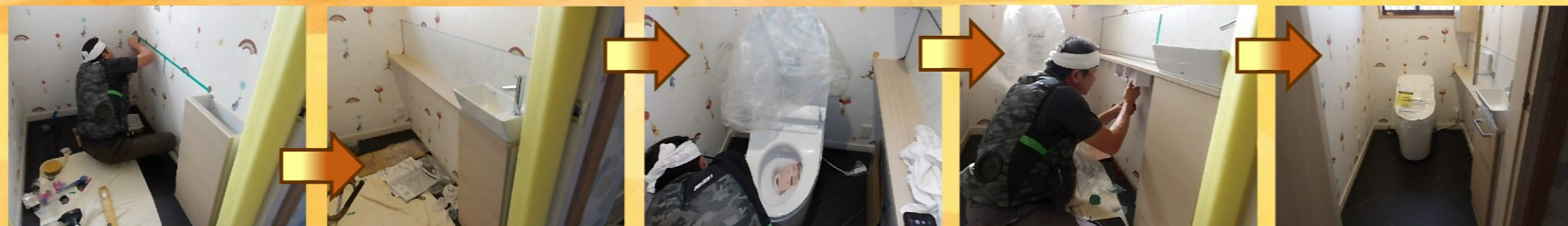
クロス工事完工です！
写真が小さくて分かりづらいですが、トイレの壁紙は「くまのプーさん」洗面所は「ムーミン」の柄になりますが、キャラクター色があまり強くないので馴染んでいます。



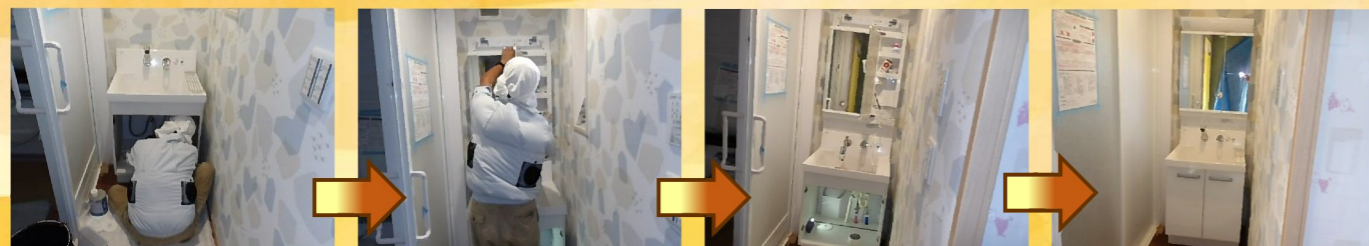
四日市市尾平町 増改築工事④



《 トイレ&洗面化粧台設置 》



トイレ便器や手洗付キャビネットなどを設置していきます。



洗面化粧台を設置していきます。

トイレ、洗面化粧台の
設置完了です！
きれいに納まりました。
全ての工事が完工です。



《 完工 》



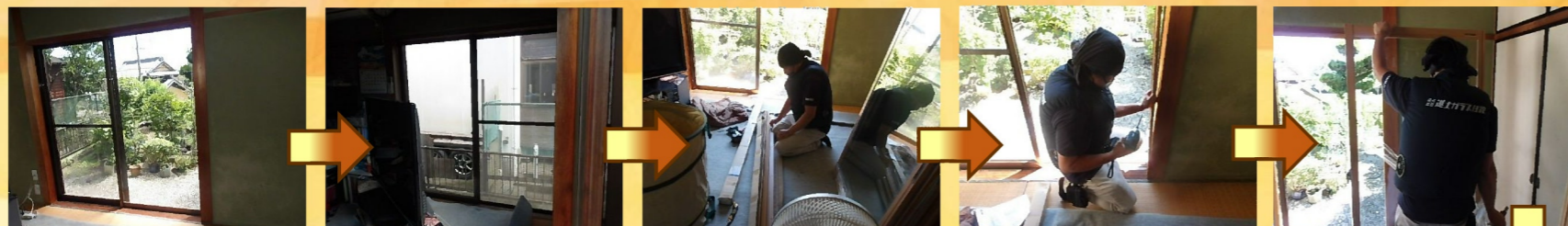
四日市市川島町 居間内窓工事



居間の掃き出し窓2か所に内窓を設置する工事
のご依頼をいただきました。
この工事は先進的窓リノベ事業の補助金対象
工事となります。

《 内窓設置 》

部材が運び込まれ、掃き出し窓①から設置していきます。

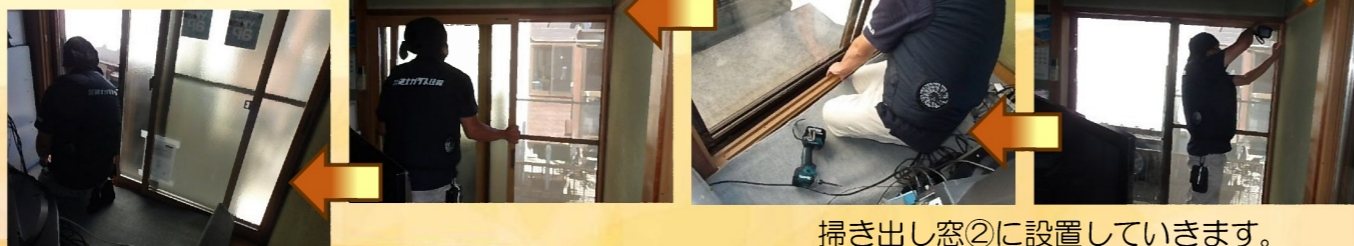


工事前・掃き出し窓①

工事前・掃き出し窓②



掃き出し窓②は透明ガラス
ではなく、半透明のガラス
を設置しました。



掃き出し窓②に設置していきます。

《 完工 》



掃き出し窓①

掃き出し窓①



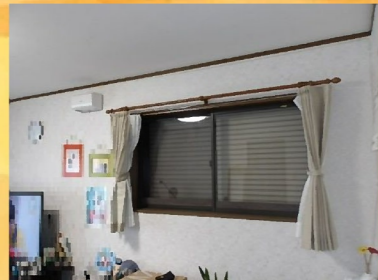
伊賀市生流里 内窓工事



内窓設置工事のご依頼をいただきました。
リビング2カ所、洋室2カ所、浴室1ヶ所、合計5か所に内窓を
設置しました。
この工事は先進的窓リノベ事業の補助金対象工事となります。

《 工事前 》

リビング2カ所、洋室2カ所、浴室1ヶ所、合計5か所の窓に内窓を設置します。



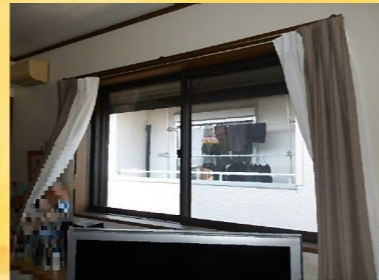
【リビング・腰高窓①】



【リビング・掃き出し窓②】



【洋室・腰高窓③】



【洋室・腰高窓④】



【浴室窓⑤】

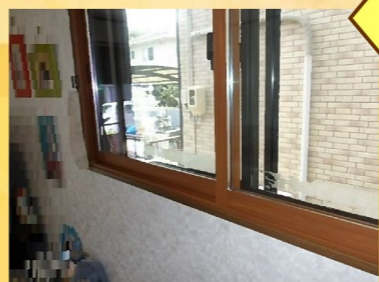
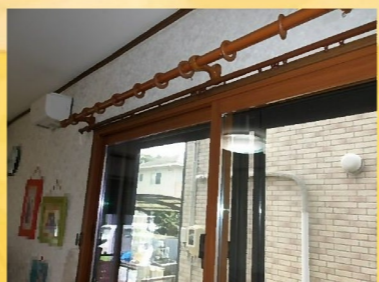
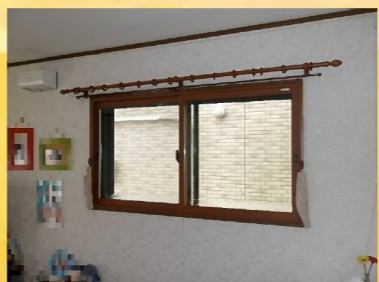
《 完工 》

内窓設置工事完工です！
綺麗に納まりました。

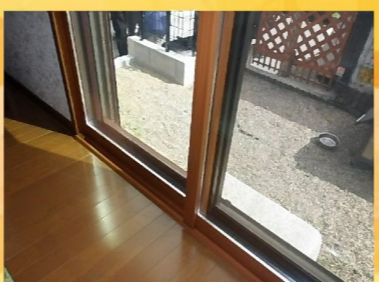
今ある窓と内窓の間に空気層ができることで、外の気温の
影響を受けにくくなります。
またアルミよりも熱を伝えにくい樹脂枠でできているため
断熱効果がさらにUP。
室内側が冷えにくくなるので結露抑制にも期待ができるの
はもちろんのこと、冷暖房の効きが良くなるので冬の寒さ
夏の暑さも緩和され、冷暖房費の節約にもつながります。



【リビング・腰高窓①】



【リビング・掃き出し窓②】



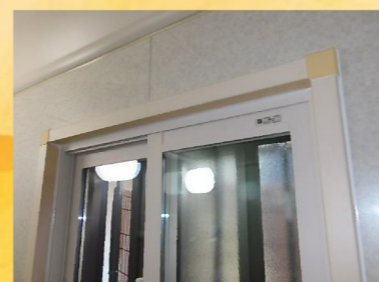
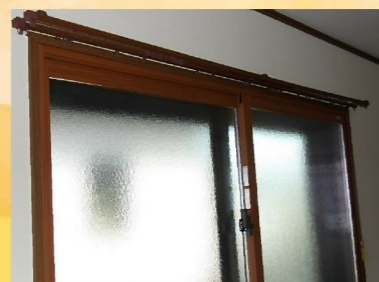
【洋室・腰高窓③】



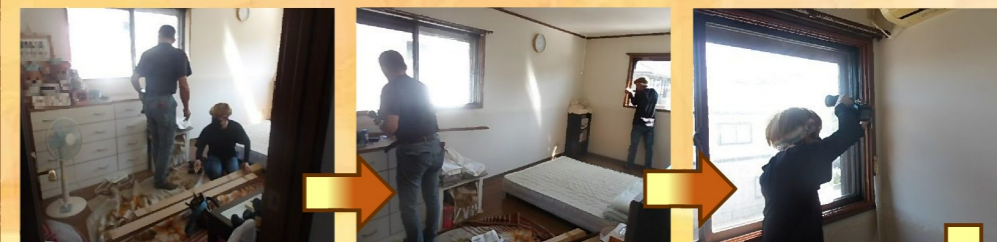
【浴室窓⑤】



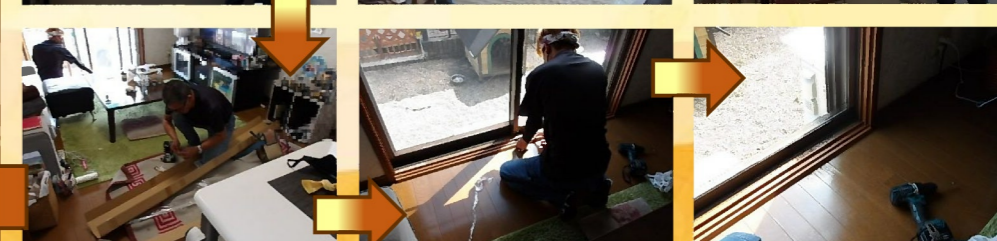
【洋室・腰高窓④】



《 内窓設置 》



洋室の腰高窓③と④から内窓を設置していきます。



次にリビングの腰高窓①と掃き出し窓②に内窓を設置します。



最後に浴室窓⑤に内窓を設置します。



四日市市堀木 内窓工事



マンションの内窓設置工事のご依頼をいただきました。
各洋室3カ所に内窓を設置しました。
この工事は先進的窓リノベ事業の補助金対象工事となります。
内窓設置工事に併せて引き違い戸の戸当たりの取り替え工事も行いました。



《 工事前 》 各洋室の窓に内窓を設置します。



【洋室①・腰高窓】

【洋室②・掃き出し窓】

【洋室③・掃き出し窓】

《 引き違い戸戸当たり取り替え 》



既設の戸当りは樹脂製でしたが経年劣化で割れてしまっている状態でした。

残っている樹脂材部分を取り外し、新たにゴム製の戸当たりを取り付けました。

《 内窓設置 》

洋室②の掃き出し窓から設置していきます。

次に洋室①の腰高窓に設置していきます。



部材が運び込まれます。



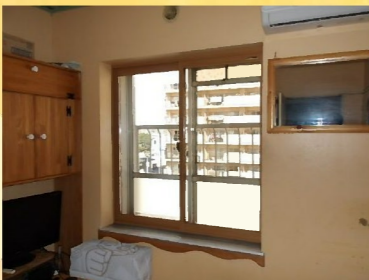
最後に洋室③の掃き出し窓に設置していきます。

《 完工 》

内窓設置工事完工です。
取り付け後、お施主様から外からの音が軽減されたと大変喜んでいただきました。



【洋室①・腰高窓】



【洋室②・掃き出し窓】



【洋室③・掃き出し窓】



～ 新築・リフォーム・外壁の塗り替え・水回り改修・外構などお住いのことならお気軽にご相談ください！～



059-321-4018



<https://m-kouken.com>

