

工建たより 2023年 長月号



9月です！

まだまだ暑いですが…秋を感じられません(+o+)

ここ数年は秋を感じられる期間が短くなってきていますよね…秋はどこへ行ってしまったんでしょう…(T_T)
さて、今月の工建たよりは引き続き四日市市川島町・サッシ取替工事の様と新たにご依頼のありました四日市市白須賀・工場社名看板工事、四日市市青葉町・内窓工事、四日市市尾平町・増改築工事の様をドーンとご紹介します。どうぞご覧ください。

四日市市川島町 サッシ取り替え工事



戸箱鏡板と雨戸の納品が少し遅れましたが順調に取り替え工事が進み、窓枠や外壁の復旧を行い雨戸と網戸を取り付けて工事が完了しました。
不具合が生じていた開閉もスムーズに行えるようになり、夏の暑さや冬の寒さも緩和され快適に過ごしていただけます。



《 大工工事 》

窓枠を工場で加工し、現場にて微調整を行いながら取り付けます。



GL 鋼板を貼って大工工事完了です。 雨戸と網戸の納品を待つばかりです。



《 完工 》



サッシ取り替え工事完了です。暑さや寒さも緩和され、快適に過ごしていた抱けます

《 サッシ工事 》



職人さんたちが手際よく、網戸や鏡面板を設置していきます。



最後に建具の調整を行い、サッシ工事完了です！



サッシの開け閉めもスムーズに行っていたけりになりました。



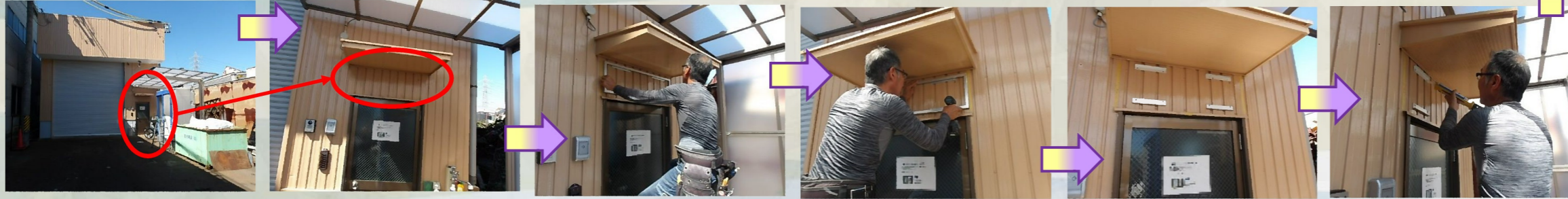
四日市市白須賀 生産工場社名看板工事



工場の入口に社名看板を取り付ける工事のご依頼をいただきました。
取り付け位置やサイズなどのご要望をお聞きし、看板意匠パース図を
いくつか作製して選んでいただきました。

≪ 看板取り付け工事 ≫

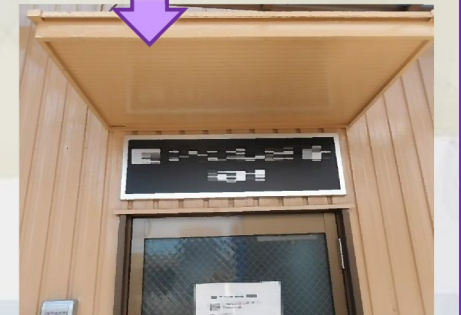
取り付け位置を確認し、枠を取り付けていきます。



工場入口ドア上に社名看板を取り付けます。



枠に作製した
看板を取り付
け、完工です。



四日市市青葉町 内窓工事



内窓の設置工事のご依頼をいただきました。
リビングの掃き出し窓と腰高窓の二か所に内窓を設置することになりました。
暑さ寒さの軽減だけではなく、交通量の多い道路側に面しているため外からの音も軽減され快適に過ごしていただけます。
今回の内窓設置工事は補助金（先進的窓リノベ事業）の対象工事となります。

≪ 工事前 ≫



リビングの掃き出し窓と腰高窓
の2か所に内窓を設置します。

≪ 内窓取り付け工事 ≫



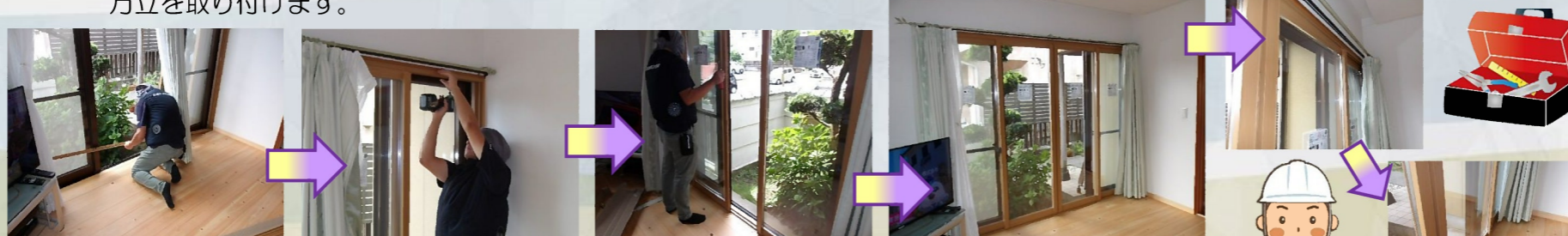
内窓の微罪が運び込まれます。

腰高窓から取り付けていきます。
既存の窓枠に内窓の窓枠を取り付けていきます。



掃き出し窓に取り付ける前に幅木厚調整の為の
方立を取り付けます。

キレイに納まりました(^^)v

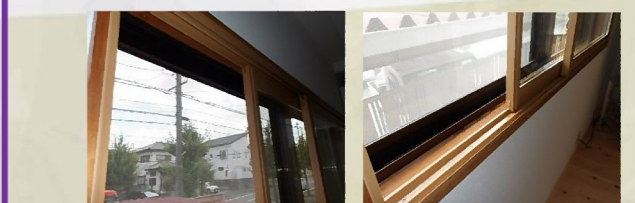
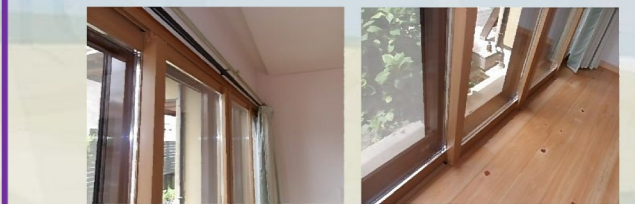


腰高窓と同じように既存の窓枠に内窓の窓枠を取り付けていきます。
最後に建具調整を行い、内窓設置工事完了です。

≪ 完工 ≫



内窓設置工事
完工です(^^)/
綺麗に納まりました。



四日市市尾平町 増改築工事①



増改築工事のご依頼をいただきました。
浴室を増築し、2か所あるトイレのうち1か所は便器を取り替え、もう1か所はトイレ位置を移動し、新調します。
今回の増築工事は補助金（こどもエコすまい支援事業と先進的窓リノベ事業）の対象工事となります。



《 工事前 》



トイレ①は別の場所へ移動し、新調します。



トイレ①があるこの部分を解体し、浴室を増築します。



浴室を増築するのに伴い、サッシを取り替えます。



トイレ②は便器を新調します。



《 トイレ便器取り替え工事 》

まずはトイレ②の便器取り替え工事を進めます。新しい便器部材が運び込まれます。

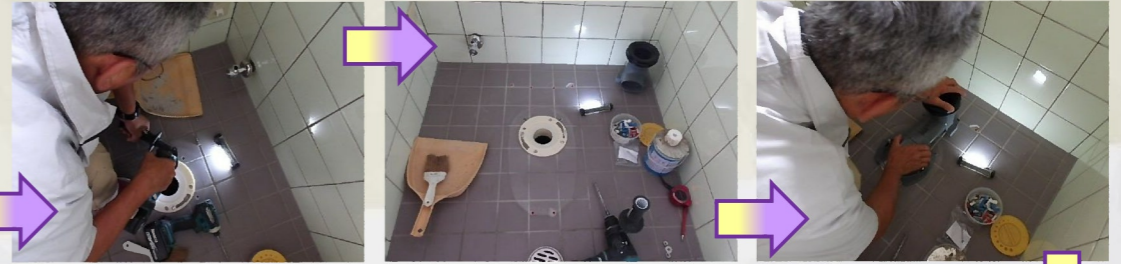


既存の便器やタンク、配管などを撤去していきます。



ウォシュレットなどがちゃんと機能しているか確認を行い、取り付け工事完了です(^^)v

新たに排水配管を繋げていきます。



便器、タンク、便座を取り付けていきます。

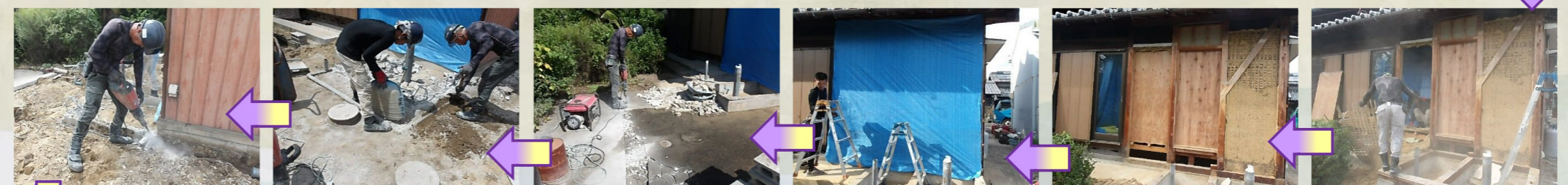
給水管を繋げます。

《 解体撤去工事・南側 》

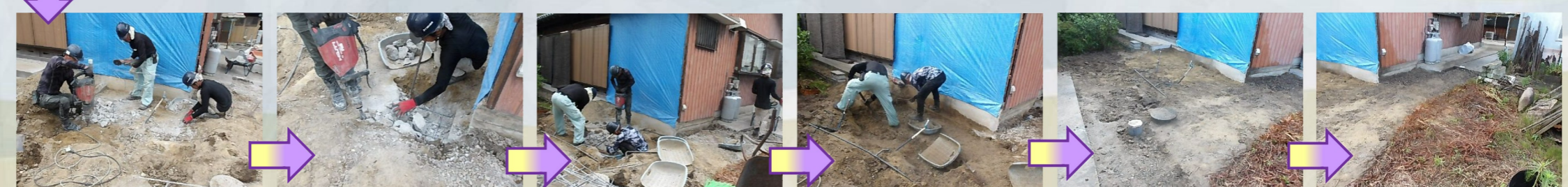


既存部分の解体工事を進めます。

既存部分の解体後、開口を合板で塞ぎ、ブルーシートで養生しておきます。



基礎部分と土間の一部の解体撤去を行います。



基礎部分をガンガン解体していきます。

解体撤去完了です。



四日市市尾平町 増改築工事②



《 大工工事 》

既存トイレ①は縁側の方へ移設します。
給排水管工事ができるように床板の一部を撤去します。



《 墨付け&加工 》



解体工事が進められる中、工場では図面を基に墨付けや加工を進めます。



《 給排水管工事 》

トイレ①を移設するので新たに給排水管を繋げます。



屋内側の給排水管を設置します。

コンクリート部分の補修を行い、仕込み給排水管工事完了です。

工事の続きは次号へ続きます。
お楽しみに〜♪



～ 新築・リフォーム・外壁の塗り替え・水回り改修・外構などお住いのことならお気軽にご相談ください！ ～



059-321-4018



<https://m-kouken.com>

