

# 工建たより 2023年 文月号



7月ですね！  
梅雨真っ只中…蒸し暑い日が増えてきましたね(+o+)  
この時期は食中毒や熱中症が気になる季節。体調を崩さないように気を付け、夏本番に備えましょう！  
さて、今月の工建たよりは先月より引き続き四日市市尾平町・外装及び店舗内装改修工事の様と新たに依頼のありました四日市市中川原・修繕工事、四日市市蒔田・ポスト新調取替工事の様様をご紹介します。どうぞご覧ください。

## 四日市市尾平町 外装及び店舗内装改修工事①



梅雨のこの時期には毎日天気予報を確認しながら工程を組み直す日もしばしばありますが工事は着々と進んでおります。  
今号では外壁工事からご紹介します。

### ◀ 外壁工事 ▶

寸法を確認し、一枚ずつGL鋼板を貼っていきます。



GL鋼板が運び込まれ仮置きしておきます。

寸法を確認し、一枚ずつGL鋼板を貼っていきます。



店舗側は木目調、住居側はクリーム系のGL鋼板で貼り分けて貼っていきます。



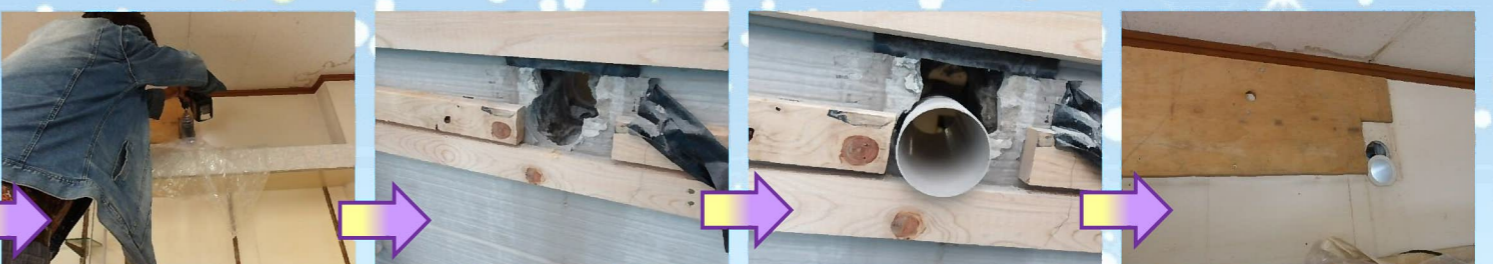
### ◀ 店舗内既設エアコン一時撤去&スリーブ管設置 ▶

店舗内の既設エアコンを一時撤去します。



ここにエアコンがありました。

エアコンの掃除をしておきます。



スリーブ管を設置する為に穴を広げ、スリーブ管を取り付けます。



# 四日市市尾平町 外装及び店舗内装改修工事②



## ≪ 製菓工場側既設壁撤去&断熱材充填 ≫



店舗横の製菓工場の既設鋼板壁を撤去します。



断熱材を充填します。



サッシは取り替えるので既設サッシを撤去し、窓枠のケレン掛けを行い、錆止め塗装をしておきます。



新しいサッシを取り付けるまでの間、ブルーシートで養生しておきます。



## ≪ 店舗内解体撤去 ≫

店舗内の工事を進めます。天井と壁の陳列棚を解体撤去します。



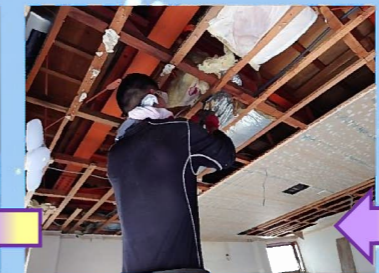
壁の陳列棚から取り外していきます。

解体を始める前に搬出できないショーケースの養生をしておきます。ショーケースのサイズに合わせて枠組を作り、緩衝材を取り付け、ブルーシートでくるんでおきます。

床をフラットにする為、基礎部分を研り機を使って壊し、鉄筋を切断しておきます。



店舗内にあった物入を半分だけ解体撤去します。



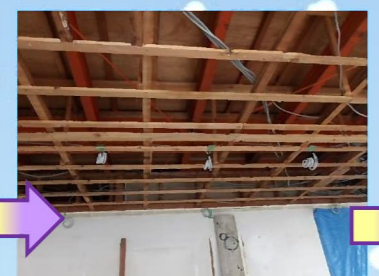
次に天井を捲っていきます。



## ≪ 電気工事 ≫



既設の配線を撤去し、新たに配線し直していきます。



新たに設置する看板を照らすための屋外照明器具を新設します。



配線を整理し、ブレーカーなどを取り付けます。

電圧をチェックし、ボックスの周りをコーキングで充填します。



# 四日市市尾平町 外装及び店舗内装改修工事③



## 《 大工工事 》

仕上げ材の桧の小幅板風羽目板を一枚ずつ貼っていきます。

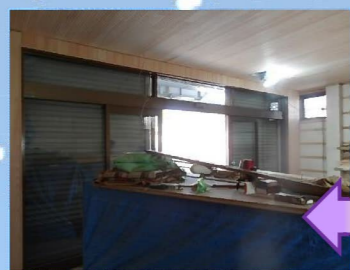


新たな固定棚を取り付けるために壁の一部を撤去します。



内装工事を進めます。まずは天井から～。  
下地材の石膏ボードを貼っていきます。

壁に下地材の木枠を取り付けます。



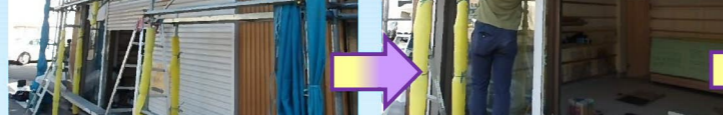
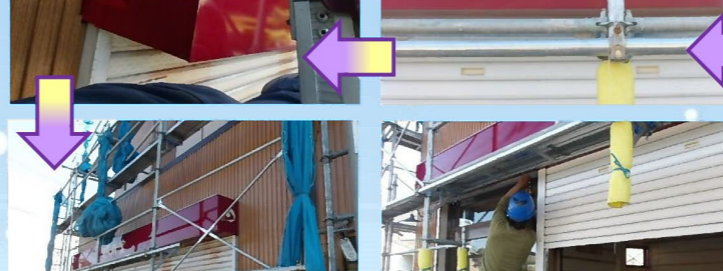
寸法を確認しながら羽目板を加工し、一枚ずつ貼っていきます。

## 《 看板工事 》

フェンスに枠を組み、  
作製した看板を取り付けます。



離れた所からもよく見えるようになりました。



店舗の看板も一新します。既存のシャッターボックスにシートを貼っていきます。

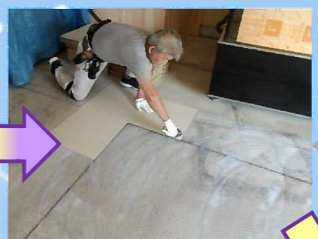
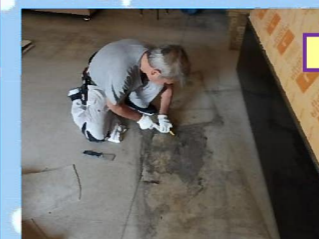
出入口横には暖簾を取り付けます。

文字シートを貼っていきます。

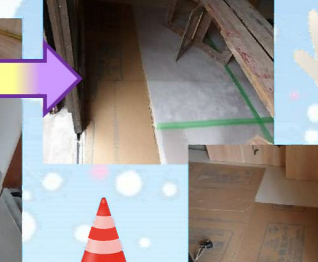
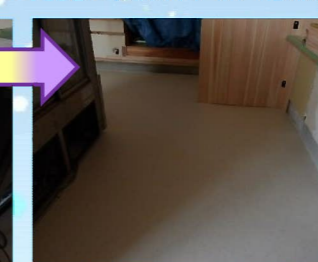


## 《 フロアタイル貼り 》

既存床にこびり付いている汚れを撤去後、新しいフロアタイルを重ね貼りしていきます。

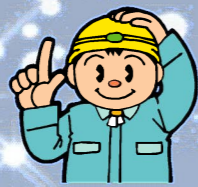


フロアタイルが綺麗に貼られていきます。



フロアタイル貼り完了です。汚れや傷が付かないように養生しておきます。

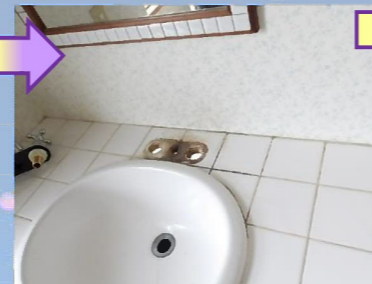
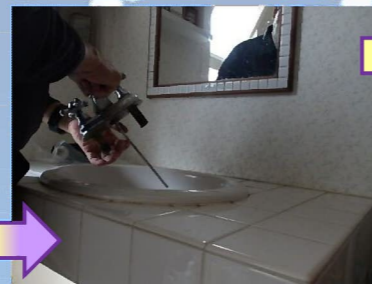
## 四日市市中川原 修繕工事



洗面化粧台の水栓金具の取り替え工事のご依頼をいただきました。  
水漏れするようになってきていたので新しい水栓金具に取り替えました。

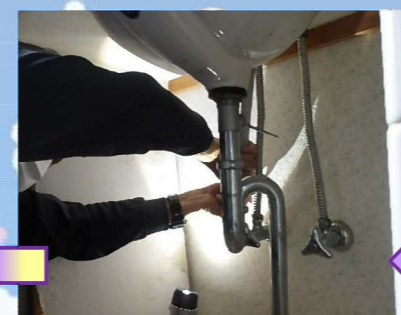
### ◀ 水栓金具取り換え ▶

既存の水栓金具を取り外していきます。



新しい水栓金具を取り付けていきます。

見た目は綺麗ですが、経年劣化で内部のパッキンなどが傷んできている状態でした。



給水管を繋げ、水圧の調整をして工事完了です。



## 四日市市蒔田 ポスト新調取替工事



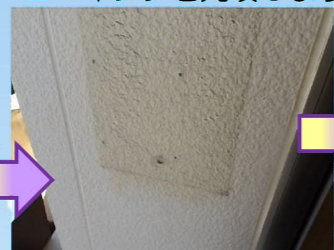
既設のポストが小さいので大容量タイプのポストへ取り替えたいとご依頼をいただきました。  
既設のポストは約20年ほど前の新築時に設置させていただいたもので、当時は人気のデザインでした。  
今回取り替えるポストはA4サイズ(角2)封筒が折れ曲がることなく投函でき、メール便(260×340×35mm)にも対応しているので安心です。

### ◀ 水栓金具取り換え ▶

既設のポストを取り外し、台座を取り付けていきます。ビス穴には雨水侵入防止の為、シリコンコーキングを充填します。



おしゃれなポストです(˘˘)



ポスト本体をビスでしっかり取り付け、工事完了です。  
ポスト上部から投入、正面から取り出します。かぎ付きなので盗難の心配もありません。  
サインや受領印を必要としないメール便を不在時でも受け取れるので配達時間を気にする必要がなくなります。

～ 新築・リフォーム・外壁の塗り替え・水回り改修・外構などお住いのことならお気軽にご相談ください！～



059-321-4018



<https://m-kouken.com>

