

# 工建たより 2023年 皐月号



5月です！

あっという間に4月が過ぎ去ってしまいました…(;▽)

事務所の周りの田んぼには水が張られ、田植えの準備が着々と進んでいます。

さて、今月の工建たよりは前号でご紹介できなかった四日市市尾平町・修繕工事、四日市市山城町・カーポート工事、四日市市蒔田・屋外水栓凍結破損修繕工事、四日市市芝田・トリビュートホームWB新築3ヶ月保守点検、四日市市前田町・玄関錠取替工事、鈴鹿市深溝町・木塀&ウッドデッキ改修工事、四日市市尾平町・社務所屋外トイレ戸新調工事の様子をドーンとご紹介します。どうぞご覧ください。

## 四日市市尾平町 修繕工事



物置屋根と小庇屋根の修繕工事のご依頼をいただきました。  
劣化が進んでいた既設の物置屋根を撤去し、新たに張り直しました。  
その後、小庇屋根を塗装し直し仕上げました。

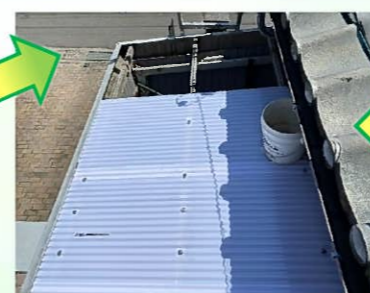


### 《 物置屋根張り替え工事 》

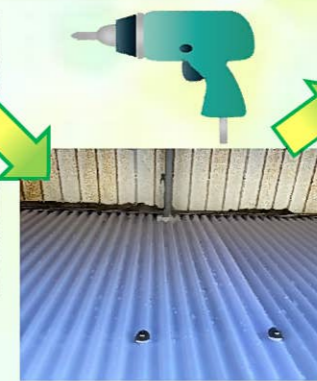


劣化が進んでいた既設屋根を撤去します。

骨組みはしっかりしていたのでそのまま使用します。



新しいポリカーボネートを一枚ずつ張っていきます。



完成です！  
綺麗に仕上がりました(^)



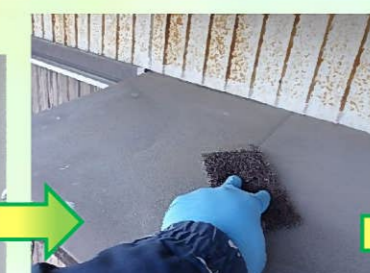
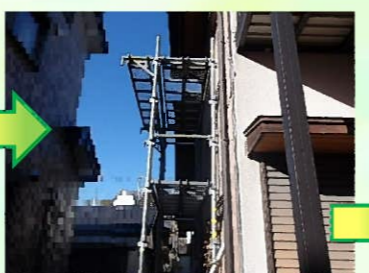
### 《 小庇屋根塗装工事 》



劣化により塗装の剥がれや錆がある状態でした。



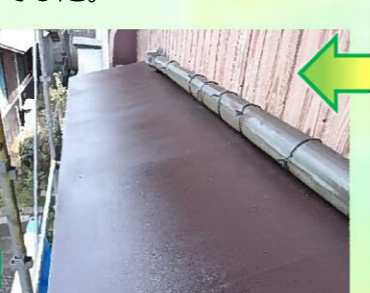
足場を組み、敷地や窓部分などに養生をしていきます。



既設の塗装や汚れや錆などを研磨して落としていきます。



小庇屋根塗装工事完了です。綺麗に仕上がりました(^)



幕板も塗装します。



錆止めの後、1回目を塗りその後2回目を塗って仕上げます。



錆止めを塗布していきます。



## 四日市市山城町 カーポート工事



カーポート柱が折れてしまっているので直してほしいとのご相談をいただきました。  
現場調査したところ、3本あるカーポート柱の内、2本が根元から折れていることがわかりました。  
折れた部分のみ交換することもできなので、既設のカーポートを撤去し、新たに設置しました。

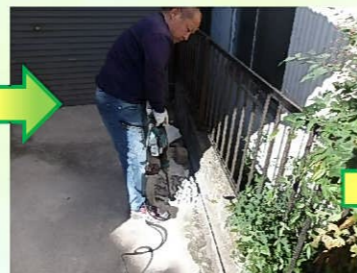


### 《カーポート工事》

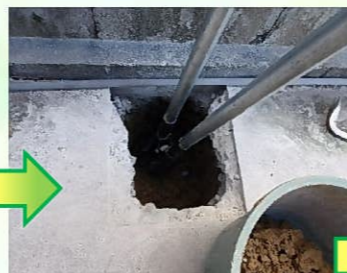


根元が折れちゃってます(+o+)

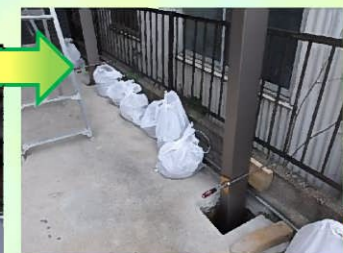
既設カーポートを解体撤去します。



柱の位置が変わるので、新たに柱を位置の掘削をしていきます。



カーポートを組み上げていきます。



カーポート柱を生コンで打設します。



サイドパネルを設置します。ご希望のあったサイズは既製品のサイドパネルでは対応できなかったため、胴縁による現場加工・施工での対応になりました。



既存柱跡も打設します。



完成しました〜(^^) 安心して使用していただけます。

## 四日市市蒔田 屋外水栓凍結破損修繕工事



屋外水栓の修繕工事のご依頼をいただきました。  
凍結により水栓が破損し、水漏れしている状態でした。  
水栓柱の一部を解体撤去し、止水後新たにシンクと立水栓を設置しました。



### 《破損修繕工事》



立水栓の一部を解体撤去し、止水しました。



新たにシンクと立水栓を設置することになり、既設のシンクと立水栓を解体していきます。



立水栓を組み立てていきます。



立水栓を仮置きし、水平器で確認しながら設置位置を決めていきます。



給排水管を繋げていきます。



シンク周りを埋め戻して工事完了です。



シンクを設置します。

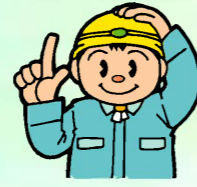


再度、立水栓を水平器で確認しながら生コンで固定します。





# 四日市市芝田 トリビュートホームWB新築 3ヶ月保守点検



昨年11月にお引渡させていただいたお住まいの3ヶ月保守点検に伺いました。  
軒天井、外壁、排水管等の外回りを確認後、天井裏と床下の状態を確認しました。  
その後、お施主様にお住まいになってからの不明な点や気になる点をお聞きし、対処しました。



## 《 3ヶ月保守点検 》



外回りの点検から進めます。軒天井や外壁、基礎部分に不具合がないか確認します。



排水管の詰まり等の不具合が起きていないか確認をします。

次に天井裏の点検です。雨漏りが起きていないか、ボルトの緩みが起きていないか等、確認します。



床下の点検です。給排水管から水漏れが起きていないか、床下の状態を確認します。

不具合もなく、点検完了です。  
お施主様には快適に過ごせていると喜んでいただけてました(^)v



# 四日市市前田町 玄関錠取替工事



玄関錠の取り替え工事のご依頼をいただきました。  
13年前にお引渡させていただいたお住まいです。  
施錠、開錠する時に不具合が出てきた為、鍵が動かなく前に取り替えたいとご希望でした。

## 《 玄関錠取り替え工事 》



戸重ね部錠と戸崎錠を取り替えていきます。

錠の取り替え後、建付けの確認を行い工事完了です。1時間弱で玄関錠を取り替えることができました。これでスムーズに施錠、開錠していただけます。





# 鈴鹿市深溝町 木塀&ウッドデッキ改修工事①



約13年前にお住いの新築お引き渡し時に設置した木塀とウッドデッキを新しくしたいとご依頼いただきました。  
劣化が進んでいる状態でした。  
既存の木塀とウッドデッキを解体撤去し、今回も桧の無垢板で仕上げました。



## ≪ 工事前 ≫

木塀とウッドデッキともに劣化が進んでいる状態でした。



## ≪ 墨付け・刻み・防腐防蟻剤塗布 ≫



図面を基に躯体材に墨付けを行い、刻んでいきます。



ローラーと刷毛を使って防腐防蟻剤を塗布(2回塗り)します。

仮組を行い確認します。

## ≪ 解体撤去 ≫

既設の木塀を解体撤去していきます。



## ≪ 木塀設置 ≫

アンカーボルトに防錆処理を施します。下部には錆止めを塗布し、ねじ山部分には潤滑油を塗布しました。



土台に基礎パッキンを取り付け、敷設していきます。

桧板を加工しながら1枚ずつ張っていきます。



柱を建てていきます。

木塀工事完了です(^)綺麗に仕上がりました。





鈴鹿市深溝町  
木塀&ウッドデッキ改修工事②



ウッドデッキ設置  
完了です！

《 ウッドデッキ設置 》

ウッドデッキの設置に  
取り掛かります。



インターロッキングを東石  
として流用しました。

ウッドデッキを組み  
上げていきます。



四日市市尾平町  
社務所屋外トイレ戸新調工事



自治会様から社務所屋外トイレ戸を直したいとご依頼いただきました。  
経年劣化が進み、取っ手部分が壊れている状態でしたので、新たに造り  
直すことになりました。



《 工事前 》

痛みが進んで、取っ手部分が  
壊れている状態でした。



《 墨付け・刻み・防腐防蟻剤塗布 》



仮組を行い確認します。

図面を基に部材に墨付けを行い、刻んでいきます。



新しいトイレ戸が完成  
しました。

組み立てていきます。

しっかり乾燥させます。

刷毛を使って防腐防蟻剤  
を塗布(2回塗り)します。



《 完工 》

工場で組み立てたトイレ戸を  
取り付け、工事完了です(^)



～ 新築・リフォーム・外壁の塗り替え・水回り改修・外構などお住いのことならお気軽にご相談ください！ ～



059-321-4018



<https://m-kouken.com>

