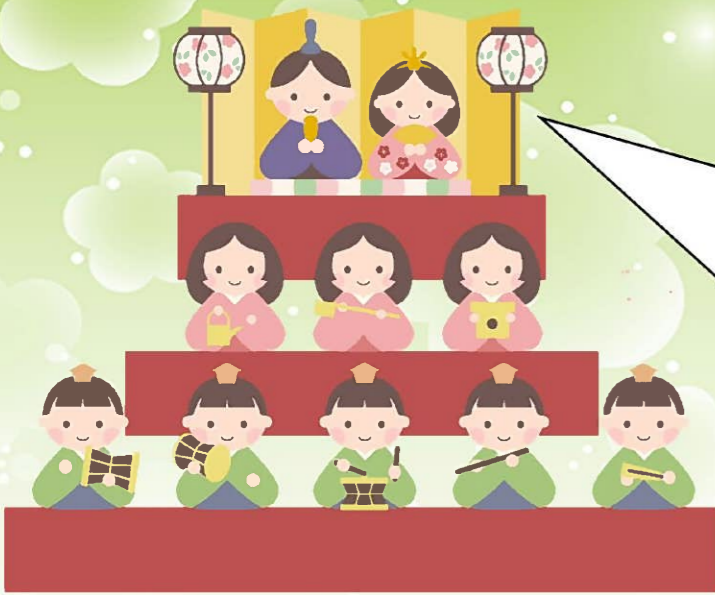


# 工建たより 2023年 弥生号



3月です！今年も花粉の時期がやってきましたね…(;▽)  
 三重県の花粉情報では、今年のスギ花粉飛散は昨年の5倍程度の大飛散を予想しており、最近10年で最大、2000年代で1～2を争う大飛散で、観測史上でも最も上位にあたるそうです…(;O;)  
 花粉症の皆さん、ツライ時期ですがありとあらゆる対策をして乗り切りましょうね！  
 さて、今月の工建たよりは先月号に引き続き四日市市川島町・修繕工事と新たにご依頼いただきました四日市市芝田・屋外水栓凍結破損取替工事、四日市市川島町・洗面化粧台新調取替工事、倉庫片引戸修繕工事、LDK引戸修繕工事、三重郡川越町・屋外小便器水栓凍結破損修理、桑名市江場・縁側廊下床ワックス工事の模様をドドーンとご紹介します。どうぞご覧ください。

## 四日市市川島町 修繕工事①



今号では下座敷の壁&縁側の壁の板張り、トイレ改修の模様をご紹介します。  
 上座敷は繊維壁を塗り直しましたが、下座敷と縁側の壁は桧の目透かし羽目板で仕上げます。  
 トイレはタイル張りだった壁をお手入れが楽なメラミン不燃化粧板で仕上げ、床はクッションフロアで仕上げました。



### ◀ 下座敷&縁側：壁工事 ▶

桧の目透かし板を張っていきます。

既存の壁に壁下地棧を取り付けていきます。

防蟻処理剤のホウ酸を散布します。

桧の目透かし板を張っていきます。

縁側の壁にかかります。丁物のペーパー掛けを行い、壁下地棧を取り付けていきます。

廻縁を取り付け、壁板張り完了です。

廻縁を取り付けていきます。

カーテンレールを復旧して完了です。

### ◀ 下座敷：エアコン復旧工事 ▶

一時撤去し、保管してあったエアコンを復旧します。

復旧工事完了です。





# 四日市市川島町 修繕工事②



## 《トイレ：撤去工事》

まずは既存トイレを撤去していきます。



天井と壁を撤去していきます。



## 《トイレ：大工工事》

下地桧を取り付けていきます。



壁はメラミン  
不燃化粧板で  
仕上げます。



石膏ボードを張っていきます。



廻縁や化粧見切を取り付けます。

## 《トイレ：トイレ便器設置》



配管を行い、新しい便器を設置していきます。

設置後、清掃をして設置  
工事完了です。



## 《トイレ：クロス工事》

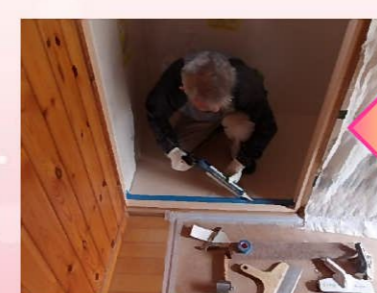
天井はクロス紙、床はクッションフロアで仕上げます。  
まずはパテ処理から。



パテが乾いたら天井にクロス紙を貼っていきます。



コーキングを充填して  
クロス工事完了です！



床にクッションフロアを貼っていきます。

## 《トイレ：完工》



紙巻器、手摺り、棚の取り付け  
を行い、トイレ工事完了です。  
これですべての工事が完工  
しました(^\_^)





四日市市芝田  
屋外水栓凍結破損取替工事

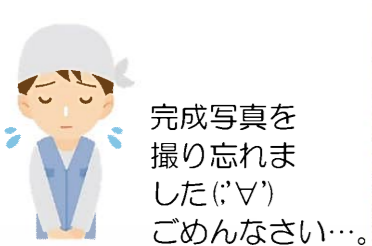


1月下旬の寒波で屋外水栓が破損してしまい、取替え工事のご依頼をいただきました。破損した水栓金具を取り外し、新しい水栓金具に付け替えました。

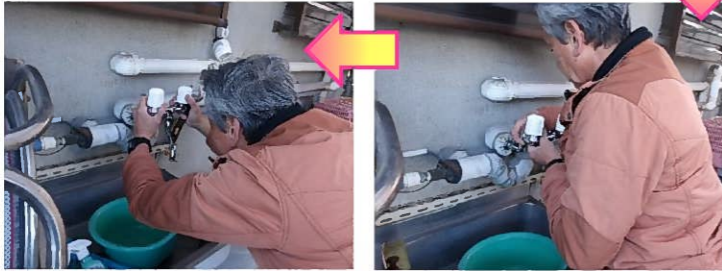
《 水栓金具取替工事 》



破損した水栓金具を取り外します。



完成写真を  
撮り忘れま  
した(;'▽')  
ごめんなさい…。



新しい水栓金具を取り付けて工事完了です。

四日市市川島町  
洗面化粧台新調取替工事



洗面化粧台の水栓が水漏れしている  
ので直してほしいとご依頼をいた  
だきました。  
当初は水栓金具の取り替え修理の予  
定でしたが、洗面化粧台ごと取り替  
えることとなりました。

《 洗面化粧台取り替え工事 》



水栓金具下部から  
水漏れしている  
状態でした。

既存の洗面化粧台を  
撤去します。



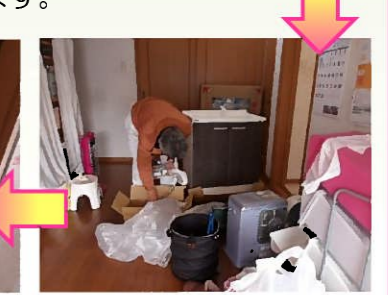
ミラーキャビネットを外してから洗面台本体を外します。



洗面化粧台取り替え  
工事完了です(^^) /



新しい洗面化粧台が運び込まれ、手際よく組み上げ、給排水管を  
接続していきます。

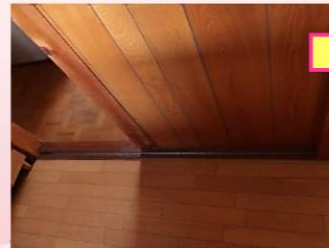


四日市市川島町  
LDK引戸修繕工事



片引戸の修繕工事のご依頼をいただきました。  
戸車の動きが悪く、敷居レールもすり減っ  
てきている状態だったので交換しました。

《 戸車&敷居レール取り替え工事 》



敷居レールがすり減っている状態でした。



既存の敷居レールを取り外し、新しい敷居  
レールを取り付けます。



新しい敷居レール  
が取り付けられま  
した。



片引き戸修繕工事  
完了です(^^) /



既存の戸車を新しい戸車に取り替え、建具の  
微調整を行います。



三重郡川越町  
屋外小便器水栓凍結破損修理工事



1月下旬の寒波で屋外小便器のフラッシュバルブが破損  
してしまい、取替え工事のご依頼をいただきました。  
破損したフラッシュバルブの部品を交換しました。

《 水栓金具取替工事 》

破損した  
部品を取  
り替えま  
した。





四日市市川島町  
倉庫片引戸修繕工事



桑名市江場  
縁側廊下床ワックス工事



縁側床のワックス掛けのご依頼をいただきました。  
既存床をペーパー掛け、染み抜き後、蜜ロウワックスで  
仕上げました。



倉庫出入口の片引き戸の表面材が劣化して剥離した状態でした。  
新たにアルミ複合材を張り直しました。

《 片引き戸修繕工事 》

表面材が剥離してボロボロの状態でした。  
一旦引き上げ表面材を張り替えます。



アルミ複合材を張り直した片引き戸を設置します。



取っ手の位置を確認して取り付けます。



片引き戸修繕工事完了です。

《 工事前 》



年季の入った縁側の廊下床にワックス掛けを行います。

《 養生 》



建具の隙間から座敷へ埃などが入らないように養生をしておきます。

《 既存床研磨 》

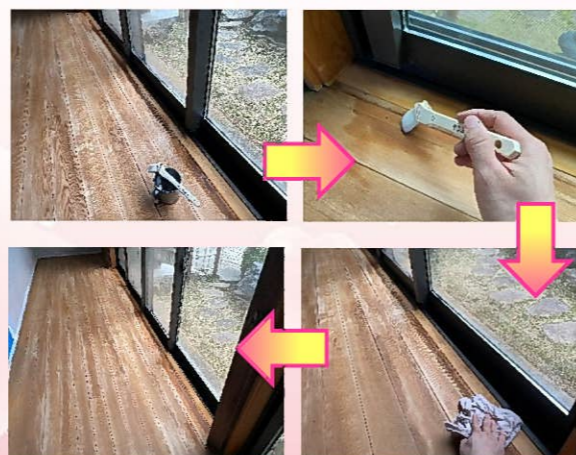


ベルトサンダーで既存床を研磨していきます。

敷居との境目などベルトサンダーでは研磨しきれないところはペーパーを手でかけて研磨します。

《 染み抜き 》

染み抜き剤を塗布して染み抜きを行います。



《 清掃&ワックス掛け 》

床とサッシの清掃後、蜜ロウワックスを塗布していきます。



縁側廊下床ワックス工事完工です！

蜜ロウワックスを薄く薄くのばしながら塗っていきます。

塗りたては濃い赤茶色になっていますが、乾燥すればもう少し落ち着いた色になります。

～ 新築・リフォーム・外壁の塗り替え・水回り改修・外構などお住いのことならお気軽にご相談ください！ ～



059-321-4018



<https://m-kouken.com>

