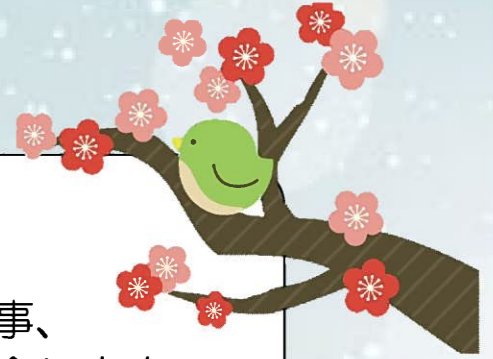


工建たより 2023年 如月号



2月です！あっという間に1月が過ぎ去っていました(+o+)
まだまだ寒い日が続きますので、体調を崩さないように気をつけましょうね～
さて、今月の工建たよりは先月号に引き続き昨年ご紹介しきれなかった三重郡菰野町・修繕工事、
四日市市石塚町・間仕切壁修繕工事と新たにご依頼いただきました四日市市川島町・修繕工事をご紹介します。
どうぞご覧ください。

三重郡菰野町 修繕工事①



床や壁の修繕、床下収納庫の増設、外壁の修繕等々…多岐に渡る修繕工事です。
お施主様ご家族が住んでいる中での工事ですので、細心の注意をはらいながら工事を進めました。
工事中はご不便をおかけしましたが、工事完了後はお施主様ご家族に大変喜んでいただけました。



《 LDK 》

床をフロア建材で増し張り、壁を桧の目透かし羽目板で仕上げます。
キッチン側の床には床下収納庫を3台増設します。



家具などを移動し、養生を行います。



既存の床下収納庫が1台ありましたが、あと3台増設します。



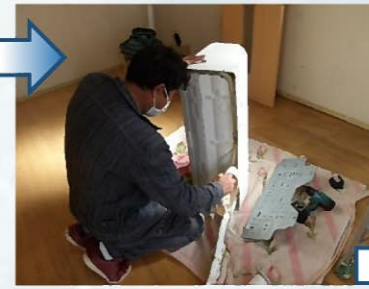
壁に桧の目透かし羽目板を一枚ずつ張っていきます。



既存の腰壁板とクロス紙を撤去していきます。



コンセントカバーとエアコンを一時撤去します。エアコンは清掃を行い、保管しておきます。



増し張りする新しいフロア材に消毒剤を散布後、天日干しします。



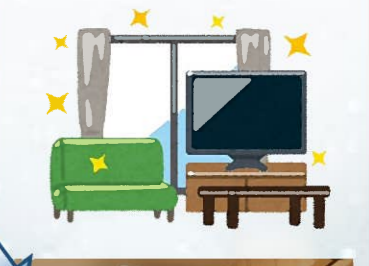
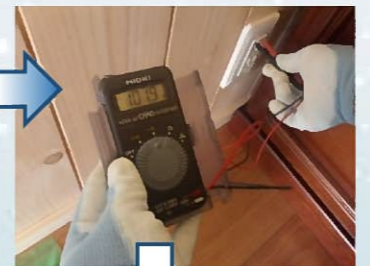
張り終わったら傷や汚れが付かないように養生をしておきます。その後、キッチン側の家具を移動し、仮置きしました。



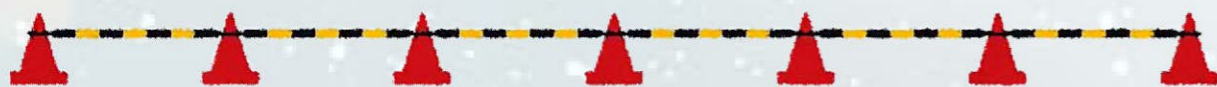
寸法を確認しながら一枚ずつ張っていきます。



一時撤去していたスイッチ、コンセント、エアコンを復旧していきます。



LDKの修繕工事完了です(◡)/
綺麗に仕上がりました。



三重郡菟野町
修繕工事②



≪ 玄関ホール&廊下 ≫

玄関収納を一時撤去後、巾木を撤去してリフォーム枠をかぶせます。



玄関ホール&廊下の修繕工事完了です。

玄関ホール&廊下にフロア材を増し張りしていきます。

綺麗に仕上がりました。

巾木を取り付けます。

一時撤去していた玄関収納を復旧します。

≪ 和室・敷居 ≫

ささくれなどで傷んできていた敷居をペーパー掛けをおこない整えました。



≪ 浴室窓 ≫

入浴中のシルエットが外から見えないように
可動ルーバー付きの格子に取り替えました。



既存の縦格子を撤去
します。

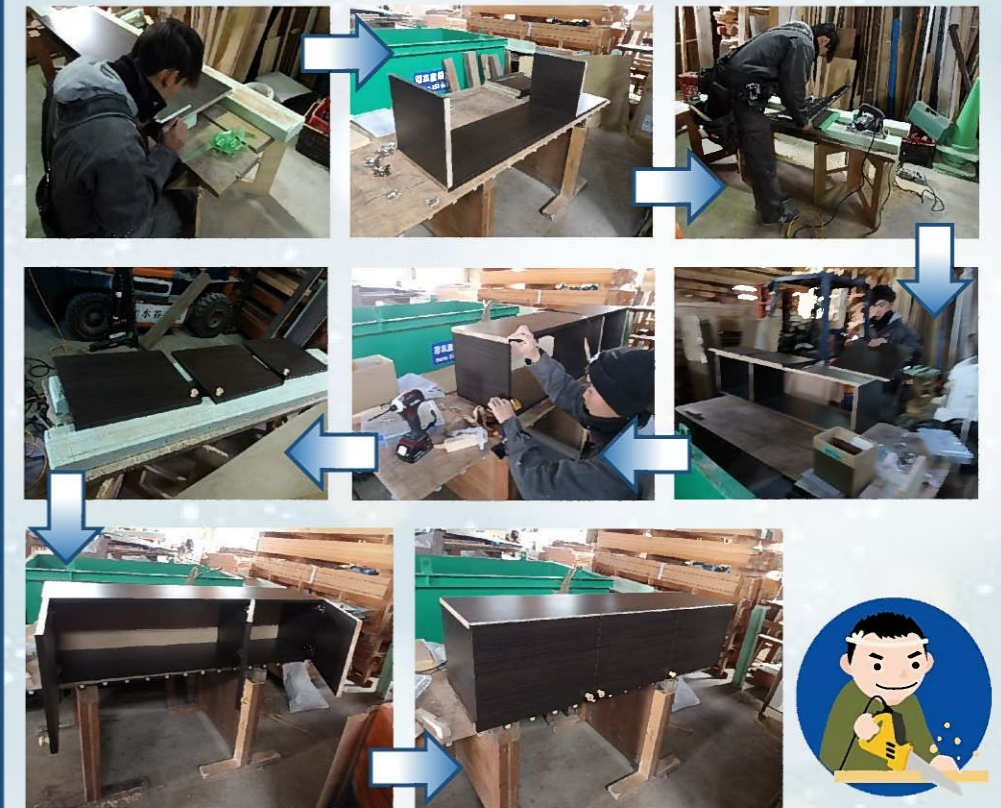
しっかり固定します。

閉めた状態

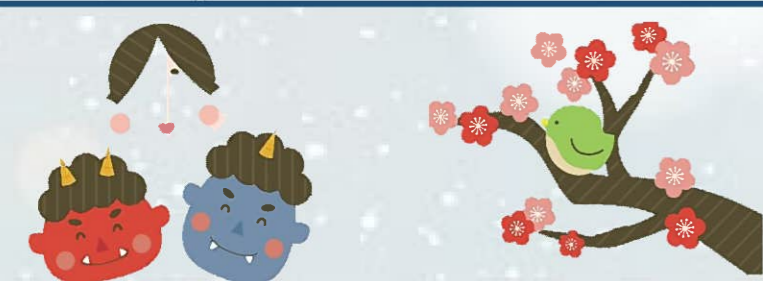
開けた状態

≪ キャビネット製作 ≫

キッチン側に取り付けるキャビネットを製作します。
図面を基に加工し、組み上げていきます。



キャビネット完成です！
取り付けた写真を撮り忘れてしまいました…(;▽)



三重郡菰野町
修繕工事③

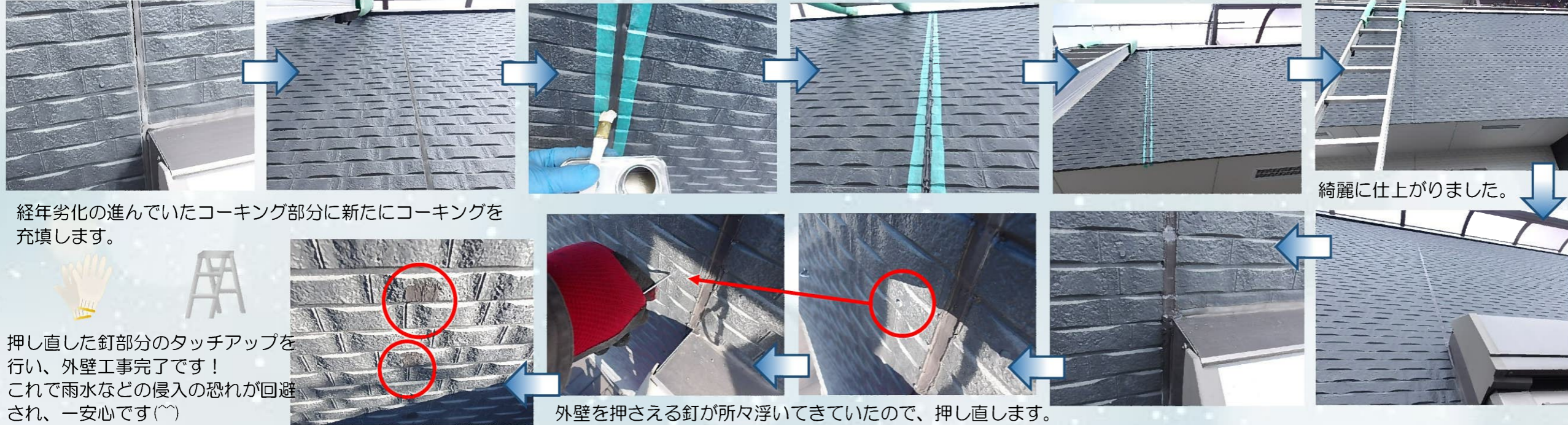


今年の
恵方は**南南東**



≪ 外壁 ≫

マスキングテープで養生をしてからプライマーを塗布し、新たにコーキングを増し打ちします。



経年劣化の進んでいたコーキング部分に新たにコーキングを充填します。

押し直した釘部分のタッチアップを行い、外壁工事完了です！
これで雨水などの侵入の恐れが回避され、一安心です(^)

外壁を押さえる釘が所々浮いてきていたので、押し直します。

綺麗に仕上がりました。

四日市市石塚町
間仕切壁修繕工事



某歯科医院の間仕切壁の修繕工事のご依頼をいただきました。
剥がれてきていた間仕切壁に合板を張って補強し、カラープリント材で仕上げました。



≪ 間仕切壁修繕工事 ≫

剥がれてきていた壁を固定し直し、合板を張って補強します。



間仕切壁の一部が剥がれてきている状態でした。

補強した合板の上にカラープリント材を張っていきます。

間仕切壁修繕工事完了です。
これで安心して使用してもらえます(^)v

コンセントや機材を復旧します。

補強した周りに見切り材を取り付け仕上げます。

四日市市川島町 修繕工事



修繕工事のご依頼をいただきました。
襖紙の張り替え、和室壁の修繕、トイレの修繕などです。
多岐に渡る工事になります。



≪ 襖紙貼り替え工事 ≫



三か所の襖紙を貼り替えます。経年劣化によりくすんだ状態でした。

既存の襖を一旦引き上げ、襖紙を貼り直して納品します。
まずは敷居に敷居滑りを貼っていきます。その後、襖の微調整を行い設置していきます。



襖紙貼り替え工事
完了です。
部屋が明るくなりました(^)



≪ 壁工事 ≫

座敷二部屋(上座敷・下座敷)の壁修繕工事になります。
養生していきます。



カーテンレールとエアコンを一時撤去して保管しておきます。
エアコンは掃除しておきます。

まずは上座敷の繊維壁の塗り直しから。
シーラーを塗ってから下地材を塗っていきます。



工事の続きは
次号でご紹介
します。
お楽しみに！



壁の塗り直し完了です。綺麗に仕上がりました。
部屋が明るくなりました(^_^)



仕上げ材を塗っていきます。

～ 新築・リフォーム・外壁の塗り替え・水回り改修・外構などお住いのことならお気軽にご相談ください！～



059-321-4018



<https://m-kouken.com>

