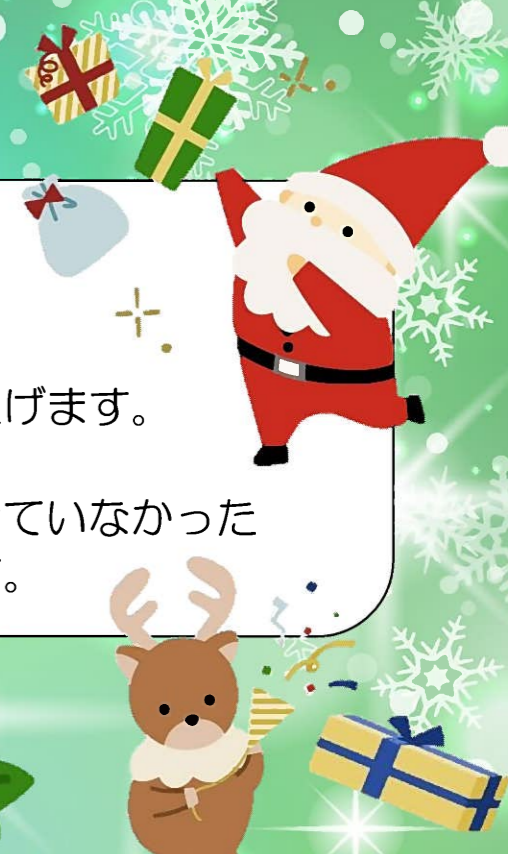


# 工建たより 2022年 師走号



気づけば12月…今年も残すところあと1か月…  
7月号に続き11月号も発行できず…慌ただしく日々が過ぎ去っていました。  
毎月楽しみにしていただいている皆様、ごめんなさい(T\_T)  
来年もスタッフ一同、皆様に喜んでいただける家づくりを目指しますので、宜しくお願い申し上げます。  
工建たよりも毎月発行できるように頑張ります！  
今年最後の工建たよりは、引き続き四日市市芝田・WB新築工事と新たにご依頼いただきご紹介できていなかった  
四日市市高角町・外装修繕工事、桑名市安永・トイレ便器新調工事の模様をご紹介します。



## 四日市市芝田 WB新築工事①



着々と工事が進み、11月初旬に完工し無事お引き渡しすることが出来ました！  
竣工までの模様を一気にご紹介します。

### 《 左官工事 》

玄関周りと勝手口階段の工事です。  
屋内側の玄関をモルタルで整え、屋外側には階段を造っていきます。



基礎部分はモルタル刷毛引きで仕上げます。

玄関階段となる部分にブロックを積み上げ、  
砕石を打設します。

勝手口ドアの前にも同じ  
ように階段を造ります。

モルタルで整えていきます。

屋内側からタイルを貼っていきます。

ハイブリット給湯器・エコワンを設置するための  
架台を打設していきます。

勝手口ドア前の階段はモルタルで仕上げていきます。

玄関階段部分にタイルを貼っていきます。

タイルを貼り終わったら目地部分を埋めていきます。

左官工事完了です！きれいに仕上がりました(〇)v



四日市市芝田  
WB新築工事②

◀ 外構工事①・住宅側 ▶

左官工事とほぼ同時進行で外構工事も行われました。  
コンクリートで仕上げるため土の鋤取り後、砕石を打設し、型枠を組んでいきます。

玄関ポーチ階段前にアクセントになる石目調のタイルを貼っていきます。



打設完了です。  
1週間から10日間ほど養生期間となります。

型枠に合わせて下地となる鉄筋を組んでいきます。



門扉を仕上げ  
ていきます。



ブロックに養生を行い、生コンを打設していきます。打設面積が広いので大変です(ˉ\_ˉ)

◀ クロス工事 ▶



屋内ではクロス紙貼りの前のパテ処理が進められます。この下地処理がきちり行われないとクロス紙がきれいに貼れません。重要な作業になります。



クロス紙が貼られ、部屋らしくなってきました(ˉ\_ˉ)

糊付けしたクロス紙を一枚ずつ丁寧に貼っていきます。



四日市市芝田  
WB新築工事③



《 ガス工事 》



プロパンガスのメータを設置します。

ガス機器の設置を行います。今回はハイブリット給湯器・エコワンを採用しました。通常の機器より大きいですね～



《 外構工事②・住宅側 》

建物の周りには防草シートの上に砂利を敷設します。

色々な木々が運び込まれ、植えられていきます。



養生期間が終わり、型枠をばらします。



フェンスを設置していきます。

大小さまざまな木々が植えられました。

《 外構工事②・月極駐車場側 》

アスファルトを敷設していきます。



月極駐車場側にはアスファルトを敷設します。ローラー車で碎石を締め固めます。



白線を引き、駐車番号を表示して完成です。



四日市市芝田  
WB新築工事④



≪ 畳搬入 ≫



和室に畳が搬入されます。

畳がぴったり  
納められていきます。

い草のいい香りが和室に漂います。  
癒されますね~(^\_^)

≪ 大工工事 ≫

お引き渡しに向けて作業もラストスパートです！  
和室に神棚を取り付け…



造り付けの収納棚には可動棚を  
取り付け…

ランドリールームには室内物干し・ホシ姫サマを  
取り付け…

ワックス掛  
け前に床補  
修を行います。

各ドアのドアストッパーを取り付け…

床は未晒し蜜ロウワックスを塗布して仕上げます。

各洋室にカーテンレール、レースカーテンを取り付け、和室には障子ではなく  
和紙素材のブリーツスクリーンを取り付けます。

≪ 竣 工 ≫

完成しました！  
桧の香りに癒される平屋のお住まいです。



# 四日市市高角町 外装修繕工事①



15年程前に弊社で施工いたしましたお住いの外装修繕工事のご依頼をいただきました。外装の塗装と傷んできたいた木塀の修繕工事を行いました。既存の木塀は撤去し、新しく造り直しました。完工までの模様を一気にご紹介します。



## ≪ 外装修繕工事・塗装 ≫

今回の工事ではテラスは撤去し、木塀は新しく造り直します。



長年の風雨にさらされ、くすんだ状態でした。



テラスとデッキを撤去します。外壁部分と密着しているため慎重に解体します。



長年の汚れを高圧洗浄で一気に落とします。



ネットを取り付けたら設置完了です！

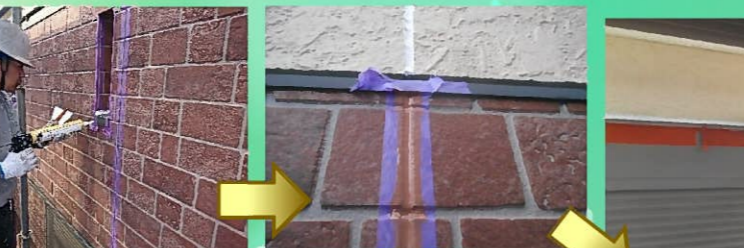


鋼管が運び込まれ、職人さんたちが手際よくサクサクと組み上げていきます。

撤去完了です！



劣化した既存のコーキングを撤去し、新たにコーキングを充填します。



シャッターボックスの下塗り、見切りの塗装を行います。



外壁下部の下地塗りをを行います。



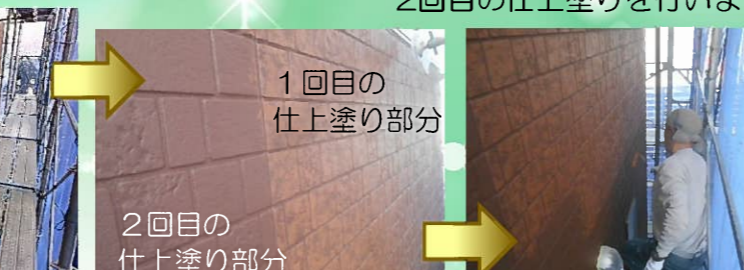
2回目の仕上塗りをを行います。



軒天の塗装、外壁上部の下地塗りをを行います。



1回目の仕上塗りをを行います。



2回目の仕上塗りをを行います。



ガス管や縦樋など細かなところも塗装します。

次ページへ続きます〜♪



四日市市高角町  
外装修繕工事②



《 外装修繕工事・塗装 》



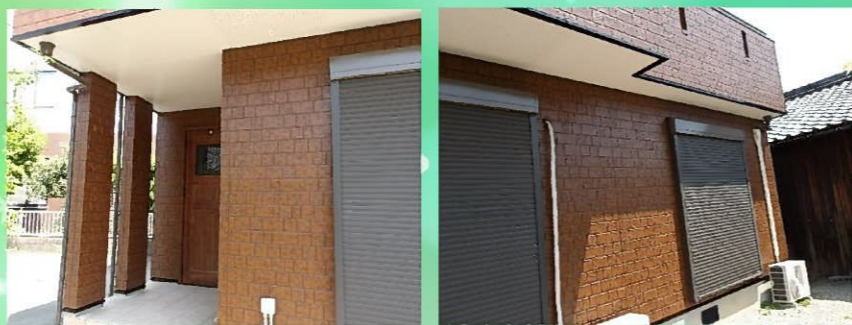
足場を撤去します。

一時撤去していたエアコンカバー等を復旧します。



《 外装修繕工事・塗装完工 》

外壁塗装工事完工です！  
綺麗に仕上がりました(^)v



《 外装修繕工事・木塀 》



塗装工事完了後、木塀工事にかかります。傷んでいた木塀を撤去し、新たに支柱を立て木板を取り付けます。



桑名市安永  
トイレ便器新調工事



洗浄流水が止まらなくなったとご相談をいただき、新しく新調することになりました。

《 トイレ便器新調工事 》



既存の便器を撤去します。



タンクを取り付け…

配管位置を合わせます。

工事完了です！  
これで安心して使用  
していただけます。

便器を取り付け…

～ 新築・リフォーム・外壁の塗り替え・水回り改修・外構などお住いのことならお気軽にご相談ください！ ～



059-321-4018



<https://m-kouken.com>

