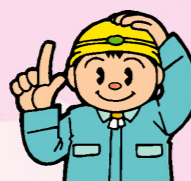


# 工建たより 2022年 神無月号



あっという間に10月です！  
まだまだ日中は暑い日がありますが、朝晩の寒暖差が大きいので体調管理に気を付けていきましょうね～  
さて今号では、引き続き四日市市芝田・WB新築工事と新たにご依頼いただきました  
四日市市東坂部町・ガラス割れ替え工事の様態ををご紹介します。  
どうぞご覧ください。

## 四日市市芝田 WB新築工事①



着々と工事は進んでいます。  
職人さんたちは完成にむけて日々頑張ってます！

### 《 ユニットバス設置 》

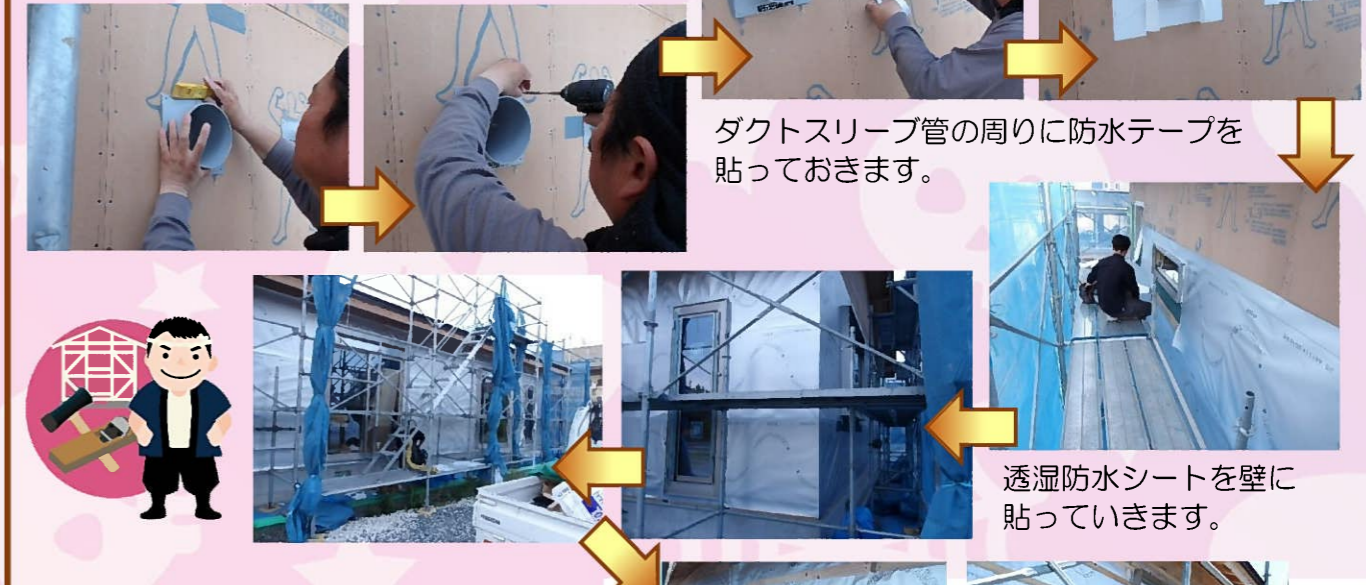
ユニットバスの部材が運び込まれ、職人さんたちが手際よく組み上げていきます。



浴槽、片引き戸が組み立てられ、浴室内のシャワー水栓やカウンターなどの細かい部品を取り付けていきます。

### 《 大工工事・屋外 》

ダクトスリーブ管を取り付けていきます。  
水平器で取り付け位置が傾いていないか確認し、ビスでしっかり止めます。



ダクトスリーブ管の周りに防水テープを貼っておきます。

透湿防水シートを壁に貼っていきます。

### 《 大工工事・屋内① 》

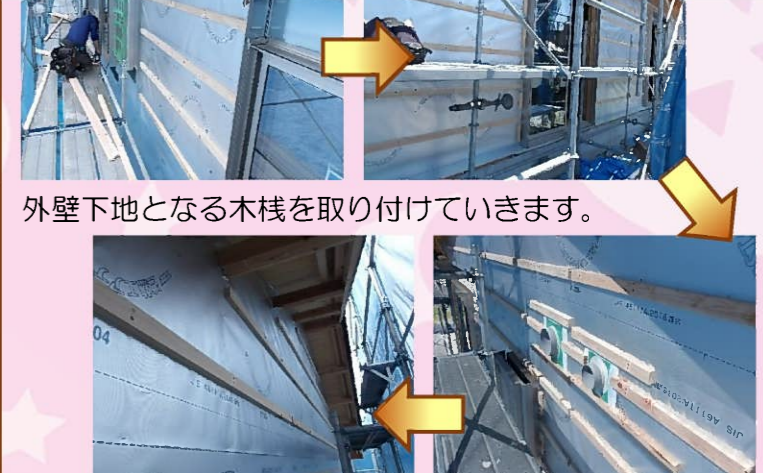
断熱材を一枚ずつ加工していきます。



加工された断熱材を隙間なく壁に充填していきます。

屋根の部分に断熱材を充填し、気密テープを貼っていきます。

隙間なくしっかりと断熱材が充填されました。断熱効果もばっちりです (^)v



外壁下地となる木枠を取り付けていきます。

四日市市芝田  
WB新築工事②



造り付けのカウンターの取り付け高さや大きさを確認します。

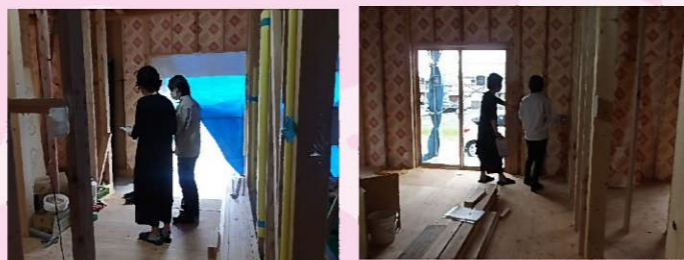


《 現場打ち合わせ 》



現場にて施主様ご夫妻とお打ち合わせです。  
電気のスイッチ&コンセント位置の確認、造り付けの  
カウンターや収納棚の高さなどを確認しました。  
事前にプレートを貼ってスイッチやコンセントの位置  
がどこになるのか準備しておきます。

弊社設計士と奥様とで図面で確認しながらスイッチや  
コンセントの位置を確認していきます。  
ここにコンセントがあれば良かったのに…と後悔しない  
ように家具や家電の配置をイメージしながらコンセ  
ントの位置は特に念入りに確認します。



《 電気工事 》

電気の仕込み配線をしていきます。  
梁部分に配線が張り  
巡らされていきます



《 大工工事・屋内② 》



天井下地の木桧を取り付けていきます。



床板に傷や汚れが付かない  
ように養生板を張って保護  
しておきます。



寸法を確認しながら壁に石膏ボードを張っていきながら内装建具枠も取り付け  
ていきます。



木取りをした床板を加工しながら一枚ずつ順番に張っ  
ていきます。



寸法を確認しながら一枚ずつ石膏ボードを張っていきます。  
石膏ボードって結構な重さがあるので、上を向きながら  
張っていくのは結構大変な作業です(+o+)



搬入された床板の木取りを行います。  
一枚ずつ確認をしながら振り分けていきます。



天井の石膏ボード張りが終わったら床板  
張りに取りかかります。まずは床掃除から～。



壁ができ、内装建具枠が取り付けられ部屋らしく  
なってきました(^\_^)



四日市市芝田  
WB新築工事③



≪ 外壁工事 ≫



屋外では外壁工事が着々と進んでいます。今回はガルバリウム鋼板で仕上げます。まずは土台と軒天部分に見切りを取り付けていきます。



土台部分の見切り



軒天部分の見切り

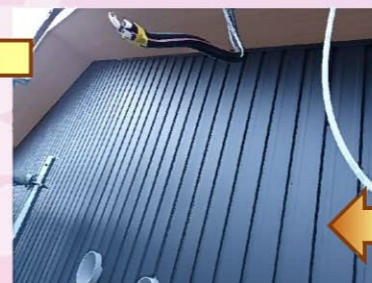
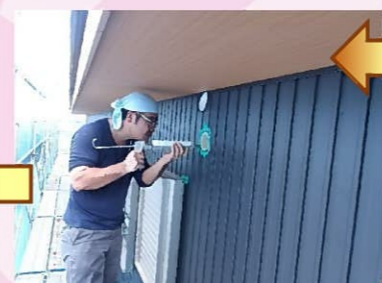
水平器を使って取り付け位置を確認しながら固定していきます。



寸法を確認しながら搬入されたガルバリウム鋼板を加工し、一枚ずつ張っていきます。

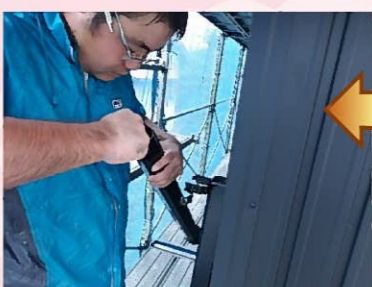
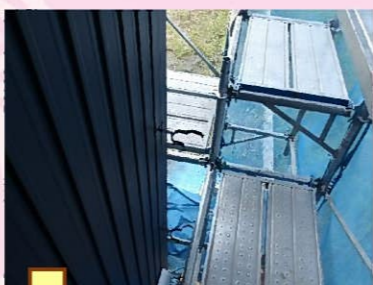
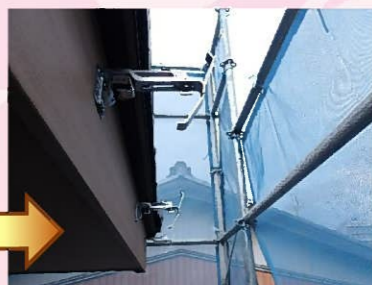


配管や配線部分の隙間にコーキングを充填します。



≪ 軒樋工事 ≫

鼻隠し部分に雨樋を取り付けていきます。まずは受け金具を取り付けて…



樋を取り付けていきます。



軒樋工事完了です！

≪ 太陽光発電パネル設置工事 ≫

取り外した部分に固定金具を取り付けていきます。



太陽光パネルを設置するための架台を取り付けるために既存の瓦の一部を取り外していきます。



固定金具にパネルを設置するための金具を取り付けます。

配線を行います。



パネルが屋根に上げられ、架台にしっかり固定されていきます。

設置完了です！ 壮観ですね～(^\_^)通常、住宅の屋根への設置は半日ほどで設置が完了するらしいですが今回は設置面積が大きかったので、1日かかりでの設置となりました。



四日市市芝田  
WB新築工事④



足場撤去工事完了です！  
今まで足場で隠れていた外観が  
見れました。



《 足場撤去工事 》



足場の撤去工事です。



まずは飛散防止ネットを外していきます。



職人さんたちが細心の注意をはらいながら手際よく、  
足場を解体していきます。



四日市市東坂部町  
ガラス割れ替え工事



掃き出し窓、2か所のガラス割れ替え工事のご依頼をいただきました。  
ガラスサイズの確認を行い、取り替えさせていただきました。

《 ガラス割れ替え工事 》



割れたガラスを交換するのでサッシごと外し、サッシ枠を外して新しいガラスに交換します。



1か所目交換完了！



2か所目交換も完了！  
これで安心して過ごしていただけます(^)v



2か所目の交換を行います。



～ 新築・リフォーム・外壁の塗り替え・水回り改修・外構などお住いのことならお気軽にご相談ください！～



059-321-4018



<https://m-kouken.com>

