

# 工建たより 2022年 長月号



9月ですね～！

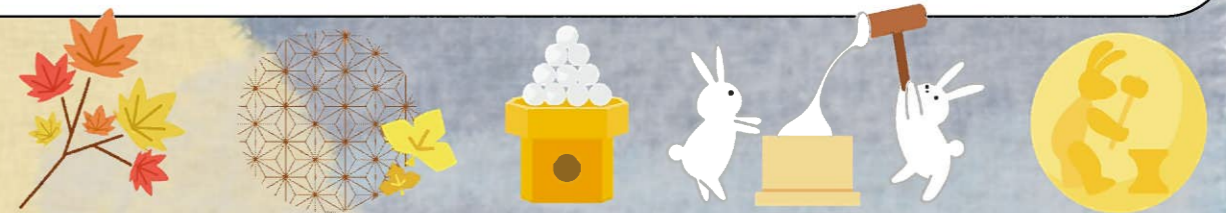
葉月号(8月)を発行したばかりだと思っていたら早くも9月がやってきてしまいました。  
毎日がアッという間に過ぎ去っていきました…(+o+)

さてさて今号では、引き続き四日市市芝田・WB新築工事の様様と新たにご依頼いただきました四日市市川島町・トイレ便器新調取替工事、三重郡朝日町・修繕工事、四日市市川島町・玄関引戸新調取替工事の様様をドーンとをご紹介します。  
どうぞご覧ください。

## 四日市市芝田 WB新築工事



着々と工事は進んでいます。  
職人さんたちは暑さに負けず、日々頑張ってます！



### 《 建前 》

前月号からの続きになります。  
小屋組みが終わったら野地板を一枚づつ張っていきます。



野地板を張り終わったら、養生用のブルーシートを張っていきます。



建前日最後は、住まいの四方をお酒でお清めして完了です(^)/

### 《 ホウ酸防蟻処理工事 》

仮当てしてあった床パネルを全てめくって防蟻処理を行います。まずは外周周りから。



柱の屋外側のしっかり防腐処理をしていきます。



最後に土壌処理用防蟻剤を散布し、処理済みラベルを貼って防蟻処理工事完了です(^)/

次は屋内側の土台・大引き、断熱材受けの木棧、土間の防蟻処理をしていきます。



防蟻剤がしっかり散布されました！



筋交い・間柱を並べてしっかり散布処理を行います。

### 《 大工工事① 》

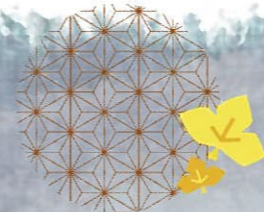


床断熱材受けの木棧を取り付けていきます。  
根気のいる作業です(+o+)

養生用のブルーシートをめくり、屋根の野地板釘の確認を行います。打ち損じの釘があれば打ち直します。  
その後、換気口部材を取り付けていきます。



四日市市芝田  
WB新築工事



《 屋根工事 》

野地板釘の確認、換気口部材の取り付け後、屋根工事に取り掛かります。  
ロール状になっている防水紙を丁寧に敷き詰めます。



屋根瓦が運び込まれ、屋根にどんどん上げられていきます。



職人さんが一枚ずつ丁寧に瓦を張っていきます。平屋の切妻屋根なんですが大きな物件なので、結構な瓦の枚数の枚数です。



棟瓦を設置して屋根工事完了です(^)/  
ブラックカラーの瓦で屋根全体が引き締まります。



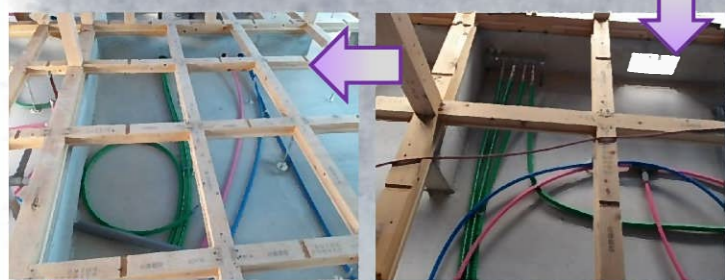
平瓦が張れたら換気口部材のWBハットヘルスを取り付けます。



今回の瓦は直線的なデザインとフラットですっきりとした形状で遮熱性能のある防災瓦を採用しました。

《 床下配管工事 》

屋内でも着々と工事が進められています。  
まずはガス管工事から～(^)



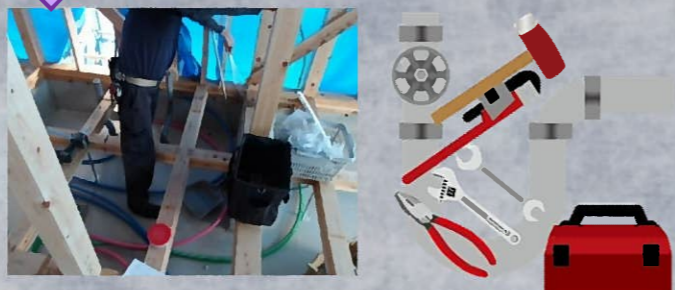
ヘッダーを取り付け、各スリーブ管を通します。



次に給水給湯管と排水管工事にかかります(^)



配管の位置や高さを図面を確認しながら設置していきます。



《 大工工事② 》

大工工事も着々と進められています。  
通気部材WBバリアヘルスを取り付けていきます。



床下の掃除を行い、床断熱を張っていきます。



断熱材を加工し、はめ込んでいきます。



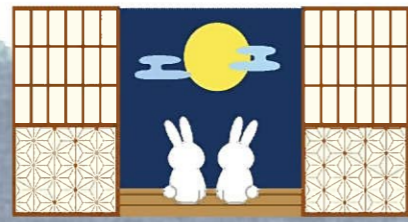
基礎部分に断熱材を張っていきます。



床合板を張って床工事はいったん終了です。  
次は壁に取り掛かります。



四日市市芝田  
WB新築工事



《 大工工事③ 》

耐力壁を加工し、張っていきます。  
すべて張り終わったら釘のピッチがちゃんと打たれているか確認します。



金物を取り付けた時点で大工工事はいったん  
ストップ！第三者機関の検査を受けます。



《 上部躯体完了検査&中間検査 》

弊社社長と建築士立会いのもと、住宅瑕疵保険を受けるための上部躯体完了検査  
と建築確認を行う行政の中間検査、二つの検査を受けます。



どちらの検査委員さんも図面を基に敷地に対して建物  
が図面通り配置されているか、耐力壁の釘のピッチや金物の  
取り付け位置は適正に行われているかなど細かくチェック  
していきます。  
検査に合格しなければ次の工事に進めませんが、ど  
ちらの検査も合格をいただくことが出来ました(〇)v



今回はここまで。  
現在現場では着々と進み、現在は松  
の床板を一枚ずつ  
張っている段階  
です。  
その模様は次号に  
てご紹介します。  
お楽しみに〜♪



四日市市川島町  
トイレ便器  
新調取替工事



トイレ便器の取り替え工事のご依頼を  
いただきました。  
既存の暖房便座一体型のトイレの暖房  
便座の不具合があり、取り替えること  
になりました。

《 トイレ便器取替工事 》

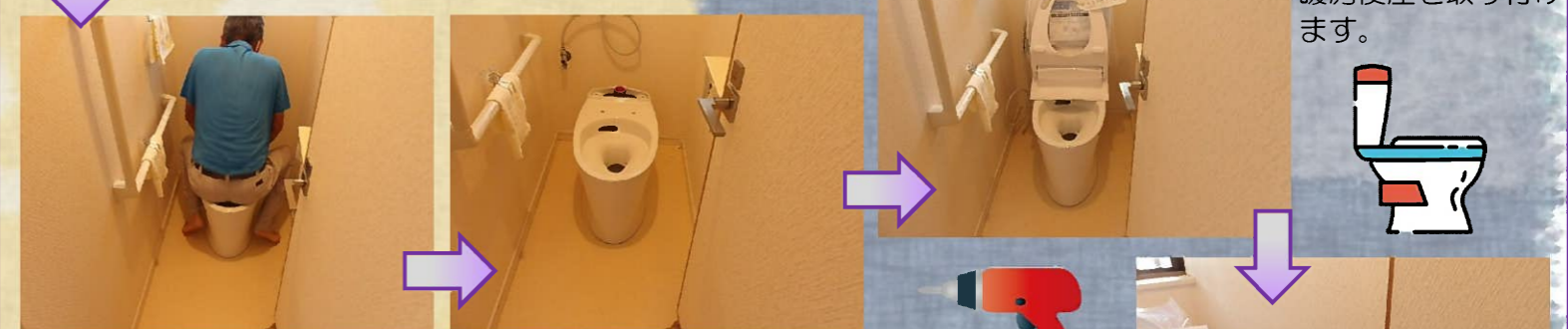
新しいトイレ便器が運び込まれます。



既存の便器を撤去します。



新しい配管部材を取り付けていきます。



新しい便器を取り付けます。



壁掛けリモコンを取り付け  
ます。

トイレ便器取替工事完了です！  
安心してご使用していただ  
けます(〇)/



## 三重郡朝日町 修繕工事



キッチンの天板の修繕と給湯器の取り替え工事のご依頼をいただきました。  
 キッチンの天板がひび割れてしまい、直したいとご相談をいただき、現場調査の結果天板ごと取り替えることになりました。  
 給湯器は不具合があり、ガス会社様に調査してもらったところ取り替えを進められたため、弊社にご依頼をいただきました。  
 現状、給湯器の供給が遅延しているため取り替え工事はしばらくお時間をいただくことになりました。

### ≪ キッチン天板取り替え工事 ≫

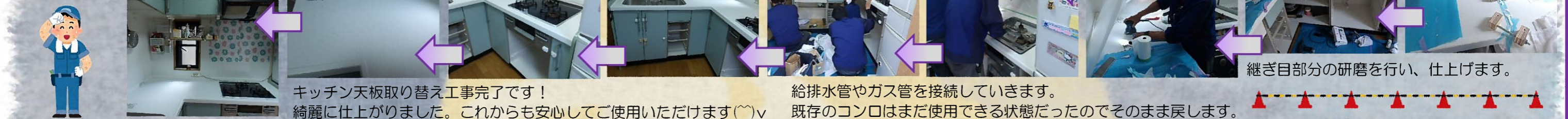
養生を行い、天板の撤去作業を進めます。



天板が設置され、  
天板と同じ資材  
で継ぎ目を埋め  
ます。

新しい天板が運び込まれ、設置されていきます。

L型キッチンの天板の真ん中あたりが  
ひび割れてしまっている状態でした。



継ぎ目部分の研磨を行い、仕上げます。

キッチン天板取り替え工事完了です！  
綺麗に仕上がりました。これからも安心してご使用いただけます(^)v

給排水管やガス管を接続していきます。  
既存のコンロはまだ使用できる状態だったのでそのまま戻します。

## 四日市市川島町 玄関引戸新調取替工事



玄関引戸とインターホンの取り替え工事のご依頼をいただきました。  
 玄関錠が掛けづらくなってきた為、玄関引戸を取り替えることになりました。  
 インターホンもチャイムのみでしたが、防犯面も考えテレビドアホンに取り替えることになりました。  
 録画もできるタイプなので、不在時の来客者の確認もすることが出来ます。



### ≪ 玄関引戸&インターホン取り替え工事 ≫

カバー工法で工事を行うので既存の枠はそのまま、障子部分とレールのみ取り外します。



現場調査を行い、既存寸法を測ります。

既存の枠に新たな枠を取り付けていきます。  
 カバー工法での工事なので、既存の壁を壊さず工事ができるので工事時間が短縮され、工事費用も抑えられます。



インター  
ホン工事にかかります。

サッシ枠下の隙間をモルタルを  
打設して仕上げます。

モニターの親機を取り付けすべての工事が完了しました。

～ 新築・リフォーム・外壁の塗り替え・水回り改修・外構などお住いのことならお気軽にご相談ください！～



059-321-4018



<https://m-kouken.com>

