

工建たより 2022年 皐月号



5月です！

新緑の季節ですね～事務所に隣接する田んぼには水が張られ、田植えの準備が着々と進んでいます。
水が張られた田んぼからは毎日カエルの大合唱…のどかです(^o^)

さて、今月の工建たよりは新たにご依頼をいただいた四日市市別名・屋根修繕工事、四日市市河原田町・修繕諸工事、
四日市市蔵町・鉄骨改修工事、四日市市芝田・WB新築工事の模様をドーンとご紹介します。
どうぞご覧くださいーい(^o^)/

四日市市別名 屋根修繕工事



屋根の修繕工事のご依頼をいただきました。
軒天井板の一部が剥離し、2階屋根壁抑え熨斗瓦がずれてしまっている状態でしたので、剥離していた軒天部分を貼り替え、
ずれてしまっていた熨斗瓦を固定しました。

≪ 軒天一部貼り替え工事 ≫



≪ 2階屋根壁抑え熨斗瓦修繕工事 ≫



四日市市河原田町 修繕諸工事



玄関ドアクローザーとホストの取り替え工事のご依頼をいただきました。
ドアクローザーは外れてしまっている状態でした。

≪ ホスト取り替え工事 ≫



≪ 玄関ドアクローザー取り替え工事 ≫



四日市市蔵町 鉄骨改修工事



鉄骨倉庫の1階を住居スペースに改修したいとご依頼をいただきました。
 施主様のご要望をお聞きして3通りのプランをご提案し、お選びいただきました。
 現在、着々と工事が進んでいます！



《 工事前 》



2階建ての鉄骨倉庫の1階部分を
住居スペースに改修します。
現場調査を行い、プランを考えます。



《 解体撤去工事 》



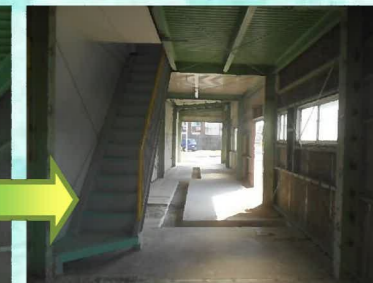
備え付けられていた棚を外し、天井、壁と順番に解体撤去していきます。

廃棄物を選別しながら搬出していきます。



土間部分に切り込みを入れ、配管スペースをつくります。

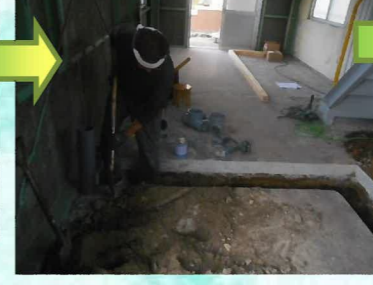
シャッターを外します。



鉄骨を撤去していきます。

解体撤去工事完了です！

《 配管工事 》



接続が済んだ配管から埋設していきます。

下水最終管を探して、排水配管経路を掘削していきます。

配管部材が運び込まれます。



配管がどんどん繋がって
いきます！

埋戻し完了です。

曲り場所には柵を設置します。

配管を延長して工事完了です。



四日市市蔵町 鉄骨改修工事



次ページからの
続きです~♪



≪ 土間打設工事 ≫



打設部分に水を撒いて生コンを打設して完了です。
生コン打設中の写真が撮れず…(^_^;)



溝掘り部分の打設が終わったら次に玄関土間嵩上げ部分に生コンを打設します。



玄関土間嵩上げ部分の打設完了です(^_^)v



≪ 大工工事 ≫



床組開始です！

大引に鋼製束を取り付けて組んでいきます。工場で刻み加工を済ませてあったので、現場では微調整を行い組んでいくだけです。



根太組みを行う前に既設開口部の鉄骨の錆止め塗装を行います。既設塗材のケレン掛けを行い、ペーパーで取れない剥離部分はハンマーで叩いて浮かせて捲りました。ケレン掛け後、錆止め塗料を塗って仕上げました。



大引のレベルを固定後、根太を取り付けていきます。

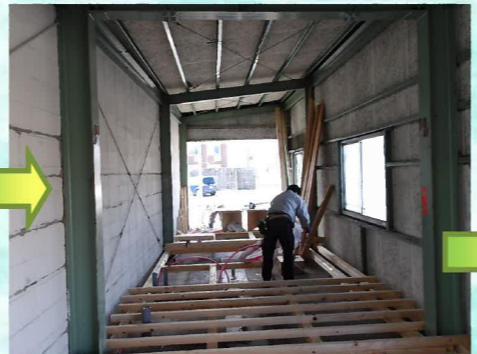


床レベルを確認しながら鋼製束の高さを固定していきます。



≪ 宅内床下仕込み配管工事 ≫

床組が終わったら、床下仕込み配管を行います。
水回りの設置位置を確認しながら配管を設置していきます。



四日市市芝田 WB新築工事



新築工事のご依頼をいただきました！
既存の母家と借家、隣接する鉄骨倉庫と物置小屋を解体撤去し、平屋のお住まいを建てることになりました。
敷地が広く、既存の母家も大きかったので解体撤去、整地にいつもより工期がかかりましたが着々と工事が進んでいます。



《 工事前 》

敷地には母家、借家、鉄骨倉庫、物置小屋が建っていました。
これらの建物やブリック塀や庭木などを解体撤去します。



《 解体撤去工事 》



飛散防止のためのシートを貼って、母家→借家→物置小屋→鉄骨倉庫の順で解体撤去を進めました。
敷地が広い(〇〇)



《 地鎮祭 》

神主さんと一緒に地鎮祭の準備です！



地鎮祭の準備ができました～
施主様ご家族と共にご家族の
繁栄と工事の無事を祈願いたしました。

施主様の鎌入れの儀



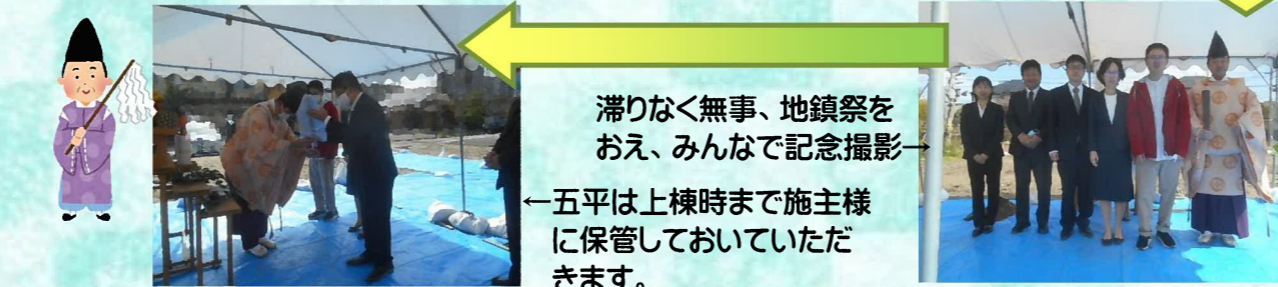
四方を清めます。



弊社社長の鎌入れの儀

施主様ご家族、榊奉納

弊社社長、榊奉納



滞りなく無事、地鎮祭をおえ、みんなで記念撮影
←五平は上棟時まで施主様に保管しておいていただきます。

《 外構工事 》

外構工事に取り掛かります。
まずは敷地乗入部分に養生用として砕石を搬入し、その後養生用の鉄板を敷設して搬入口を作ります。



境界ブロックを積む為の基礎工事を行います。
境界に沿って丁張を行い、基礎ベース部分の掘削工事を進めます。



掘削が終わったところから砕石を敷設していきます。

今回はここまで～
次号をお楽しみに！



～ 新築・リフォーム・外壁の塗り替え・水まわり改修・外構などをご検討されている皆様、お気軽にお問い合わせください！ ～



059-321-4018



<https://m-kouken.com>

