

# 工建たより 2022年 卯月号



4月です！  
春ですね～桜の季節ですね～(^o^)  
うぐいすの鳴き声が聞こえだしたなあと思っていたら、田んぼからカエルの鳴き声も聞こえてくるようになりました。  
事務所から見える川島の千本桜も咲きだし、だんだんと暖かくなってきているんですね～(^o^)  
さて、今月の工建たよりは引き続き、四日市市川島町・浴室改修工事と新たにご依頼いただきました四日市市川島町・玄関  
ドア取替新調工事と四日市市尾平町・借家目隠しフェンス&テラス屋根修繕工事の様様をご紹介します。  
どうぞご覧くださいーい(^o^)/

## 四日市市川島町 浴室改修工事



前号では工事前養生の様様までのご紹介でしたが、今号では完工までの様様を一気にご紹介します！  
工事期間中、施主様ご家族にはご不便をおかけしましたが無事、お引き渡しすることができました。



### ≪ 解体撤去工事 ≫



浴槽を壁や建具にあてないように慎重に運び出します。  
解体撤去にかかります。職人さんが手際よくばらしていきます。  
無事搬出完了です(^\_^)v

浴室内の掃除後、廊下や玄関も掃除機をかけ、拭き掃除を行い解体撤去工事完了です。

### ≪ 配管工事 ≫



新しいユニットバスに合わせて配管工事を行います。  
配管工事完了です！

### ≪ 電気工事① ≫



電気配線工事です。  
浴室暖房乾燥用に専用回路の配線と以前のユニットバス用配線の整理を行います。



次ページへ  
続きます♪





# 四日市市川島町 浴室改修工事

## 《 大工工事① 》



電気工事後、断熱材を充填し直します。



基礎ハツキン換気部にも気密テープを貼って通気を遮断します。



「石膏ボード」を貼っていきます。今回の工事で既存窓を塞いでしまいます。



黙々と「石膏ボード」を貼っていきます。



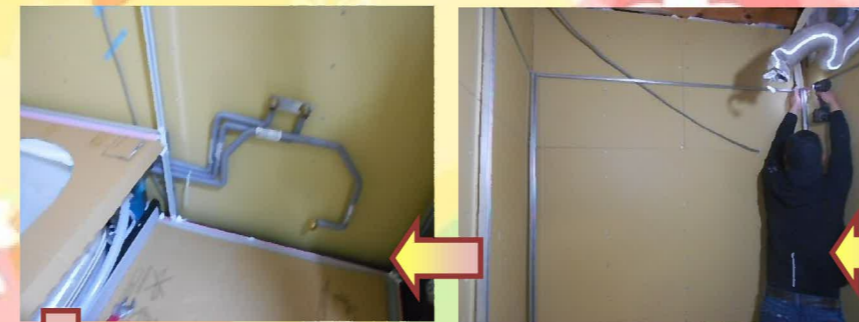
石膏ボード貼り完了です！

## 《 ユニットバス設置工事 》



ユニットバスの資材が搬入され、梱包材を外していきます。

床材から組み立て、床の高さが決まったら排水管を接続します。



壁柱材を取り付けていきます。



床組の上に浴槽断熱をセットし、浴槽を慎重に搬入し取り付けます。



壁パネルを仮設置していきます。



パネルが垂直に設置されているか確認してから固定します。

天井を設置していきます。

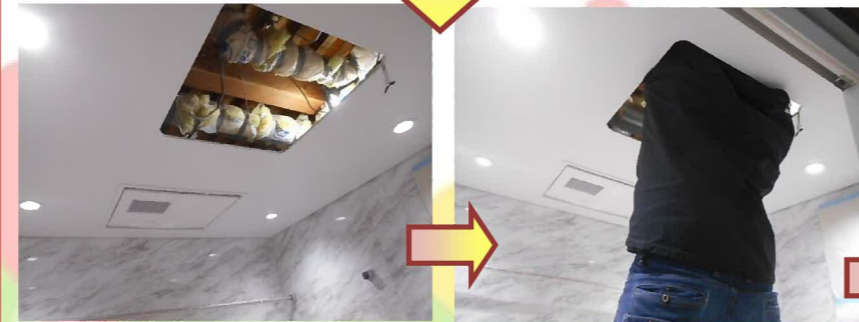


掃除を行い、コーキングを充填し、ユニットバス設置完了です！



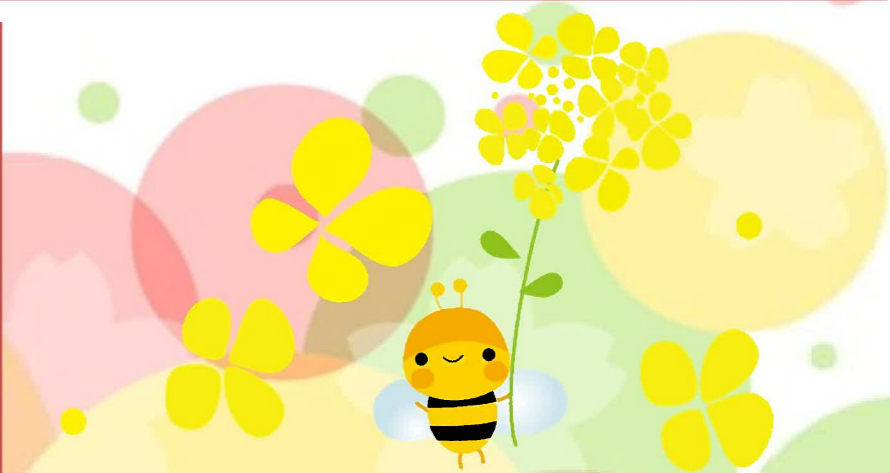
手すり等の付属品を取り付けていきます。

## 《 電気工事② 》



天井裏の電源の配線接続工事を行います。

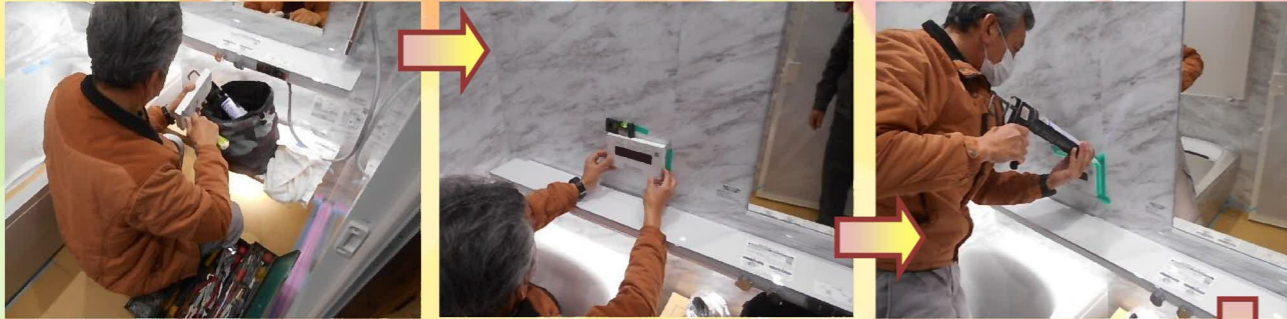
浴室暖房乾燥機のリモコンを壁に取り付けます。





# 四日市市川島町 浴室改修工事

## 《 ボイラーリモコン設置 & 試運転 》



ボイラーリモコンを設置します。

水平器で取り付け位置を確認して、コーキングを充填します。



試運転を行い、不具合がないか確認します。



## 《 大工工事② 》

樹脂枠を取り付ける為の下地材を加工し、取り付けます。



樹脂枠を加工して  
取り付けます。

養生を撤去し、掃除を行って全ての工事完了です(^\_^)v  
工事期間中お施主様ご家族にはご不便をおかけしましたが、滞ることなく工程通り進めることができました。



# 四日市市川島町 玄関ドア取替新調工事

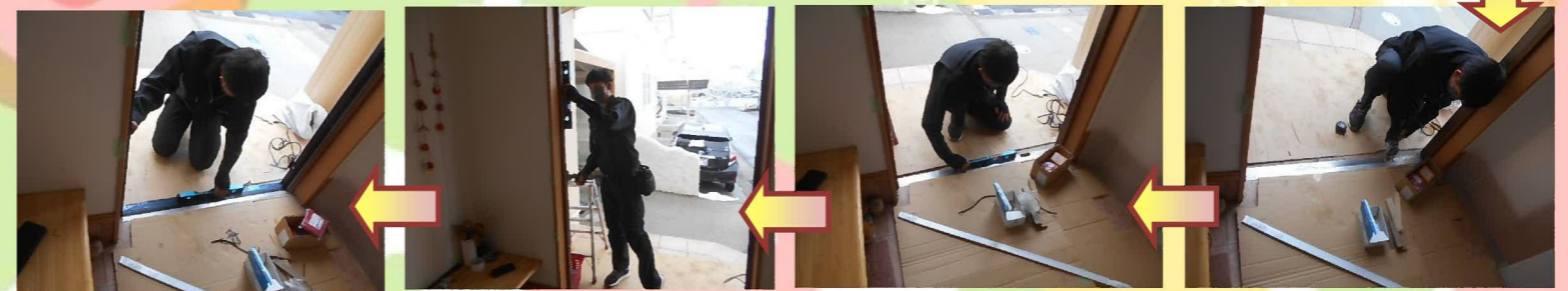


玄関ドアの取り替え新調工事です。壁を壊さず取り替えられるカバー工法を採用し、1日で取り替え工事を行いました。

## 《 取り替え新調工事 》



既設ドアを撤去します。



新しいドアの枠を取り付けて水平確認を行います。

既設沓摺の水平と既設枠の垂直確認を行います。

既設枠のフランス落し用金具部分を撤去します。



新しい枠を固定し、子扉を取り付けます。



既設枠と新しい枠の隙間にコーキングを充填します。

親扉も取り付けます。



枠カバーをはめていきます。

コーキングを充填して養生を撤去したら完成です！

完成



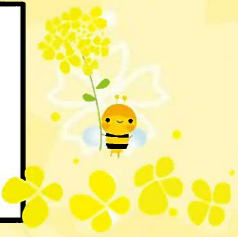
重厚感のある玄関ドアに生まれ変わりました(^.^)ノ  
お客様も大満足の玄関ドアになりました！



# 四日市市尾平町 借家目隠しフェンス & テラス屋根修繕工事



以前、土留めブロック塀を設置させていただいた塀に目隠しフェンスの設置とテラス屋根の修繕工事のご依頼をいただきました。  
今まではテラスの屋根が破損した時は施主様ご自身で貼り換えてきたそうですが、鉄骨躯体は今まで手入れをしてこなかったため今回、屋根の貼り替えと共に鉄骨躯体の修繕工事を施工することになりました。



## ≪ 目隠しフェンス設置工事 ≫

支柱を設置する場所のブロック天端に穴を開けていきます。



この部分にフェンスを取り付けます。



支柱を生コンで固定していきます。



目隠しフェンス設置完了です(^\_^)v

## ≪ テラス屋根修繕工事 ≫

屋根部分の撤去完了です。施主様から壁部分のポリカはそのままのご要望でしたので残しました。鉄骨躯体はサビサビの状態でした(>\_<)



屋根が破損し、穴が開いている状態でした。

ケレン掛けをしっかりと行い、できる限りサビを落します。



錆止め入りのシリコン系樹脂塗料を塗り残しやムラがないように丁寧に塗っていきます。



屋根垂木を取り付け、ポリカ小波板を貼っていきます。



テラス屋根修繕工事完了です！サビサビだった鉄骨部分もキレイに仕上がりました。これで雨が降っても安心です(^\_^)v

寸法を確認しながら1枚ずつ貼っていきます。



～ 新築・リフォーム・外壁の塗り替え・水まわり改修・外構などをご検討されている皆様、お気軽にお問い合わせください！ ～



059-321-4018



<https://m-kouken.com>

