

# 工建たより 2022年 如月号



2月です！寒い日が続きますね～(+o+)  
 1月21から2月13日まで「まん延防止等重点措置」が適用され、外出や移動の制限、飲食店などは営業時間短縮などが要請され、我慢の日々が続いていますが感染予防対策をしっかり行い、この時期を乗り越えていきましょう～(>\_<)p

さて、今月の工建たよりは引き続き四日市市尾平町・借家ブロック塀改修工と新たにご依頼いただきました三重郡川越町・事務所水回り工事の様様をご紹介します。どうぞご覧ください。



## 四日市市尾平町 借家ブロック塀改修工事



現場調査後、工事を着工するまでに道路境界の立ち会いなどに少し時間がかかりましたが無事工事を完工する事ができました。傾いてきていたブロック塀やテコボコになっていた敷地内への乗り入れ面も綺麗に仕上がり、ブロックの倒壊の心配がなくなりました。



### 《 解体撤去工事 》

ブロック塀と使用していない物置小屋を解体撤去していきます。



まずは西側にある物置小屋から～。



手際よく解体撤去していきます！



西側

東側

東側

物置小屋が済んだら西側と東側の既存のブロック塀と玉石を撤去していきます。

### 《 土留めブロック塀工事① 》

基礎工事にかかります。  
 既存土の掘削→砕石敷設 & 転圧→型枠設置→鉄鋼組み→生コン打設を行います。



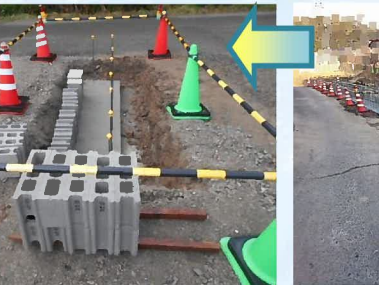
西側からブロックを積んでいきます。職人さん達が手際よく作業を進めます。



目地の仕上げを行います。

ブロックが積み上がっていきます。

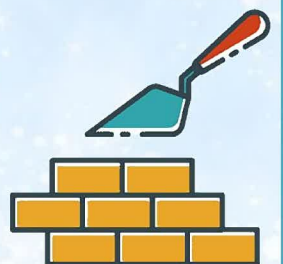
型枠が外され、ブロックが運び込まれました。



基礎の完成です！生コンが乾いたら型枠を外し、ブロックを積んでいきます。



東側の一部分のブロックを積んで一旦ブロック積み工事はお休みします。





# 四日市市尾平町 借家ブロック塀改修工事



## 《乗入面工事》

ブロック積み工事を一旦お休みして乗入面の工事を行います。



テコボコの状態でした。



型枠を組みます。



テコボコになっていた乗入面を解体撤去していきます。



砕石を敷設し、転圧機を使ってしっかり締固めます。



透水性コンクリートが運び込まれ、重機を使って敷設していきます。



透水性コンクリートを均し、端部は手動ダンパーを使い、最後に打設した面を転圧機で締め固めました。



乾燥養生期間後、打設面にコンパネを敷設しておきます。

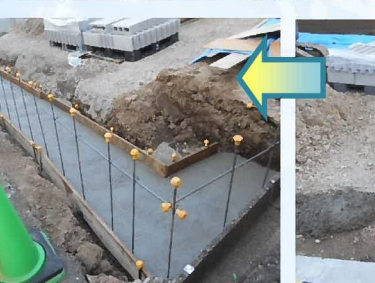


## 《土留めブロック工事②》

東側の土留めブロック工事再開です！  
既存土の掘削→砕石敷設 & 転圧→型枠設置→鉄鋼組み→生コン打設を行います。



職人さん達が手際よくブロックを積んでいきます。



土留めブロック積み  
完工です！

## 《埋め戻し工事》

一時撤去していた既存土の埋め戻し作業です。  
残土の処分や土の購入って結構なお金がかかってくるんですが、今回は工事現場が弊社の土場の近くだったので仮置きしてありました。  
なので、残土処分費や土購入費がかからず済みました。



道路側の埋め戻し後、敷地内の埋め戻しを行い、重機で均します。



## 《完工》



工事完了です！  
傾いてきていた土留めブロック塀の倒壊の心配や乗入面のテコボコもなくなり、安心して住んでいただけます。





# 三重郡川越町 事務所水回り工事



事務所の水回り工事のご依頼をいただきました。  
和式トイレから洋式トイレへ、小便器トイレスペースと手洗い場の増築、事務所内シンクの取り替え、電気温水器からプロパンガス給湯器への変更…多岐に渡る工事になります。



## ≪ 工事前現場調査 ≫



トイレドア  
上部がすりガラスの為、中が透けてしまうのでロンカラーフラッシュドアへ交換します。

小便器トイレスペースと手洗い場を増築



和式トイレを洋式トイレへ取り替えます。



シンクを取り替えます。  
現状の水栓は水のみなのでお湯も出るように混合水栓へ取り替えます。



お湯も出るように混合水栓へ取り替えます。



## ≪ トイレ解体撤去工事 ≫



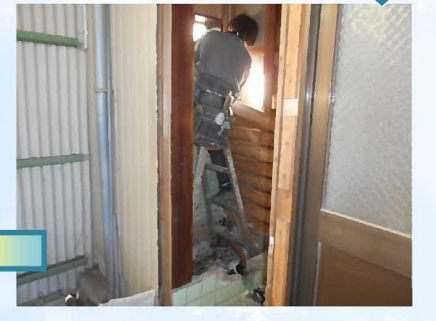
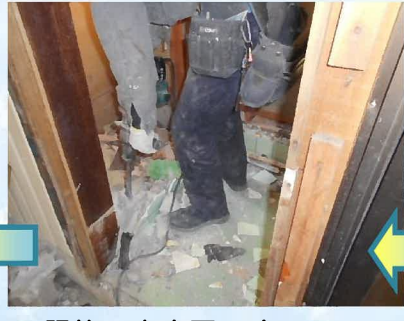
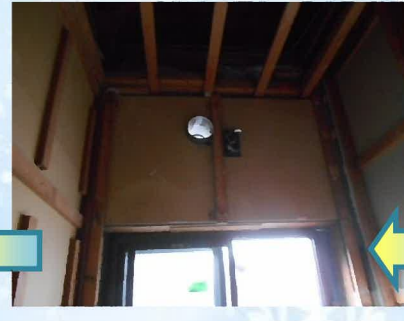
トイレの解体工事からかかります。 まずはドアを取り外し、既存の設備と内装を撤去していきます。



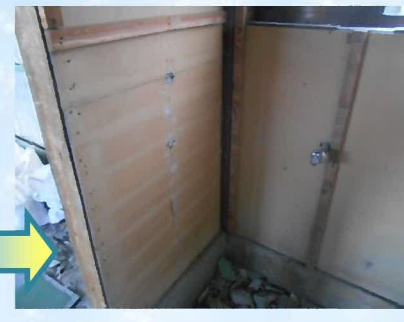
便器を撤去して…



タイル壁とクロス壁、天井を撤去していきます。



最後に床の撤去をして解体工事完了です！



## ≪ 造作工事① ≫



天井、壁に断熱材を充填します。



ペーパーホルダーやリモコンの取り付け用に下地材を取り付け、音漏れ対策として遮音シートを貼ります。

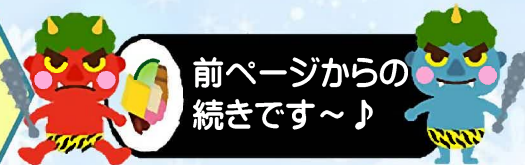


次ページへ  
続きます～♪





# 三重郡川越町 事務所水回り工事



## 《 電気工事 》

和式便器から洋式便器に替わる為、電源が必要となるので仕込配線を行います。分電盤から電源を取りだし便座用電源コンセントを新設します。



分電盤に一回路増設します。



給湯機用に屋外用コンセントも新設します。給湯器を高い位置に設置するのでコンセント位置も通常より高めです。



屋外用コンセントの設置完了です。



便座用コンセントを設置します。アースを確認して、設置完了です。



## 《 造作工事② 》



窓枠を加工していきます。



仮組みを行い、寸法を確認します。



確認後、一度ばらして木材保護塗料を塗布して乾燥させます。



「石膏ボード」を運び込まれ、寸法を確認しながら天井と壁に貼っていきます。



壁下地の棧を取り付けていきます。



## 《 配管工事 》

配管経路を掘削して、新設排水管位置を決めて配管工事を進めていきます。



新設した排水管を既設柵に接続します。



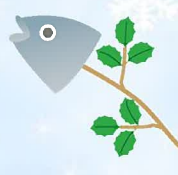
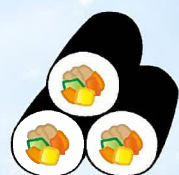
2階手洗への新設配管も敷設しました。



埋設管を敷設し埋め戻しました。



和式から洋式便器に変更するので、配管場所を移動します。



～ 新築・リフォーム・外壁の塗り替え・水まわり改修・外構などをご検討されている皆様、お気軽にお問い合わせください！ ～



059-321-4018



<https://m-kouken.com>

