

# 工建たより 2022年 睦月号



明けまして おめでとうございます  
本年もどうぞよろしくお願い申し上げます

2022年最初の工建たよりは昨年ご紹介しきれなかった工事をご紹介します。  
どうぞご覧ください。

## 四日市市笹川 外構エクステリア工事



ウッドデッキ工事のご依頼をいただきました。  
鉄骨で組まれたデッキでしたが、経年劣化により骨組みだけが残っている状態でした。  
残っていた鉄骨の骨組みも錆などの傷みが激しく、再利用するのは難しかったので全て撤去して新たにウッドデッキを設置しました。今回のウッドデッキはウリン材を採用しました。

### 《 工事前 》

ほぼ鉄骨の骨組みだけが残っていて、錆などの傷みが出ている状態でした。



### 《 墨付け & 刻み 》



ウリン材が納品されました！

図面を基に墨付けを行います。



墨付けが終わったものから刻んでいきます。



### 《 既存デッキ撤去 & 新規ウッドデッキ組み立て 》



既存デッキの鉄骨を解体していきます。



坪基礎を設置してからウッドデッキを組み上げていきます



手摺を取り付けます。



ウッドデッキ完成です！



# 三重郡朝日町 外装修繕工事



母家と離れの外装の修繕工事のご依頼をいただきました。  
母家は傷みの激しい面のトタンの貼り替えを行い、その他の面は塗装を行います。離れは新たにコーキングを充填することになりました。

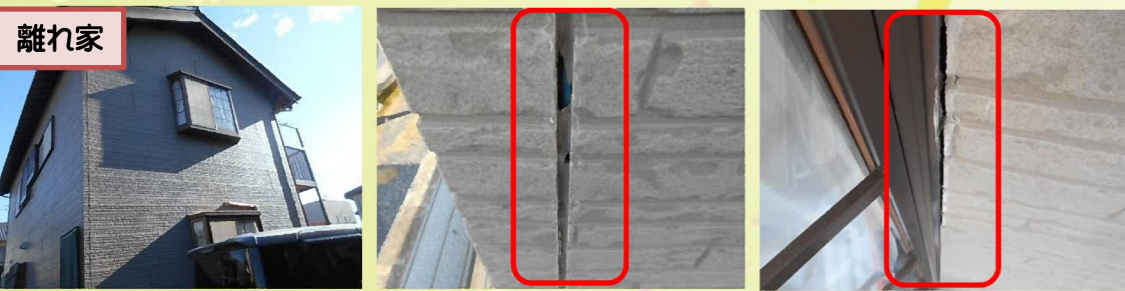


## ≪ 工事前 ≫

経年劣化で錆が出ており、腐食している部分もありました。



**母家**  
塗装し直します。  
トタンを貼り替えます。  
腐食してボロボロの状態...  
小庇も塗装し直します。



**離れ家**  
コーキングが切れていたり、捲れてしまっている状態でしたので、新たにコーキングを充填します。



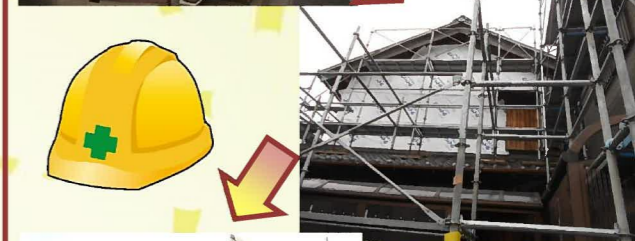
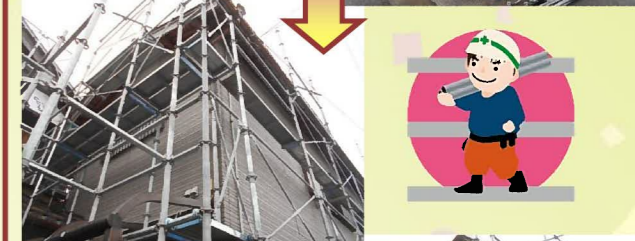
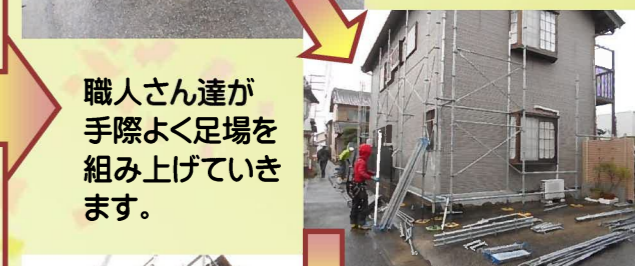
## ≪ 解体撤去 ≫

足場を設置する為、離れ家のテラス屋根を一時撤去します。



**離れ家**  
職人さん達が手際よく足場を組み上げていきます。  
雨の中、事故やケガもなく、無事足場の設置完了です！足場が設置されたのでサクサク工事を進めますよ~(^o^)  
既存の躯体や土壁を破損しないように慎重に撤去していきます。  
トタンを撤去し、露わになった土壁に透湿防水シートを貼っておきます。

## ≪ 足場設置 ≫

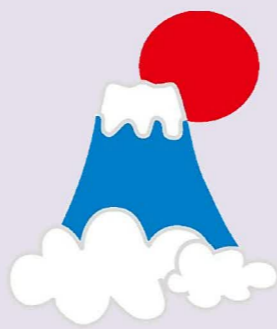


雨の降る中、足場の設置工事です。鋼管が運び込まれます。  
職人さん達が手際よく足場を組み上げていきます。  
雨の中、事故やケガもなく、無事足場の設置完了です！足場が設置されたのでサクサク工事を進めますよ~(^o^)

## ~お正月あれこれ豆知識~

### 元日(がんどつ)と元旦(がんとん)

「元日」は1月1日の意味ですが、「元旦」は1月1日の朝のことをさします。間違って使いがちですので、気を付けましょう。



### しめ飾り

正月に年神様を迎える準備として玄関口や家の神棚に飾ります。元々は、神社にしめ縄を張るのと同じく自分の家が年神様を迎えるのにふさわしい神聖な場所であることを示すために、家の中にしめ縄を張ったのが始まりだと言われています。

# 三重郡朝日町 外装修繕工事



## ≪ 母家・大工工事② ≫

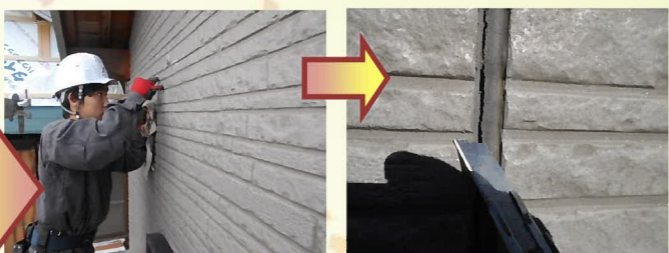
外壁下地の木棧を取り付け  
ていきます。



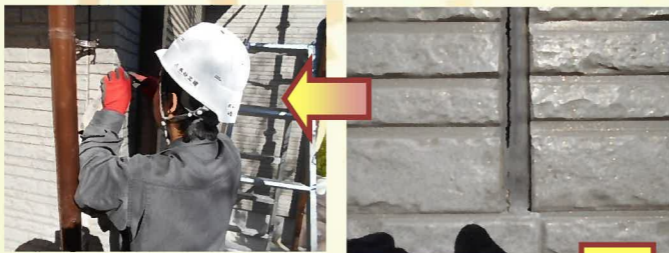
木棧の取り付け完了です！



## ≪ 離れ家・既存コーキング確認 & 清掃 ≫



既存のコーキングを確認しながら掃除を行います。



## ≪ 離れ家・新規コーキング充填 ≫

新たにコーキングを充填する為、外壁に余分なコー  
キングが付かないようにマスキングテープを貼って  
養生します。



コーキングを充填する前にプライマーを塗布して  
下地処理を行います。



コーキングを充填し  
マスキングテープを  
剥がして完了です！



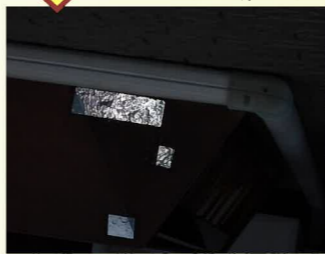
## ≪ 離れ家・出窓屋根補修工事 ≫



出窓屋根部分に小さな穴が開いていました。



ケレン掛けを行い、パテで穴を埋め、  
アルミテープを貼って補修しました。



## ≪ 離れ家・出窓屋根塗装工事 ≫



塗装工事にかかります。まずは下塗り～



補修した部分もキレイに塗装ができました。



下塗りの塗料が乾いたら、仕上げ塗りを行います。  
サツシの色に合わせてこげ茶系の塗料で仕上げま  
した。( ^ . ^ )ノ

## ≪ 母家・外壁塗装工事 ≫

母家の外壁塗装工事にかかります。養生をしっかり行います。



小庇も塗り直すのでケレン掛けを行い、下塗り  
を行います。



仕上塗りを行います。



1階部分の外壁の色に合わせて茶系の塗料で仕上げました！



# 三重郡朝日町 外裝修繕工事



## ≪ 母家・外壁鋼板貼り替え工事 ≫



水切りを取り付けていきます。



木目調のGL鋼板を貼っていきます。



小底にGL鋼板を貼っていきます。



小底にはこげ茶系のGL鋼板を貼りました。



## ≪ 足場撤去工事 ≫

職人さん達が手際よく足場を撤去していきます。



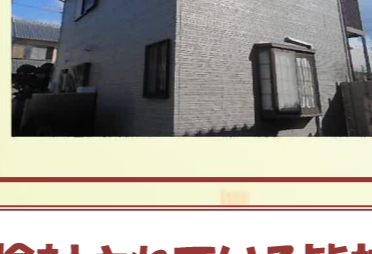
## ≪ テラス屋根復旧 ≫

足場撤去後、一時撤去していたテラス屋根を復旧しました。



## ≪ 完工 ≫

外裝修繕工事完了です！  
綺麗に仕上がりました(^\_^)  
お施主様ご家族にも喜んでいただけました。



# 四日市市尾平町 借家ブロック塀改修工事



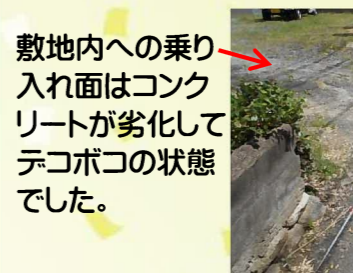
玉石積みの上にブロックが積んである塀が傾いてきているとご相談をいただきご相談の結果、既存の玉石とブロックを撤去して新たにブロック塀を新設することになりました。道路から敷地内への乗り入れ面のコンクリートもテコボコの状態になっていたため撤去し、透水性コンクリートで打設し直すことになりました。



## ≪ 現場調査 ≫



玉石積みの上に積んであるブロックが道路側に傾いている状態でした。



敷地内への乗り入れ面はコンクリートが劣化してテコボコの状態でした。



借家ブロック塀改修工事の続きは次号でどどーんご紹介します。  
お楽しみに〜♪



～ 新築・リフォーム・外壁の塗り替え・水まわり改修・外構などをご検討されている皆様、お気軽にお問い合わせください！ ～



059-321-4018



<https://m-kouken.com>

