

工建たより 2020年霜月・中旬号



ついこの間11月になったばかりだと思っていたら、もう月の半分以上が過ぎていました…(@_@)
 あっという間に12月を迎えそうです(汗)
 日ごとに寒さが増してくるので、体調管理に気を付けましょうね～

さて、今回の工建たよりは新たにご依頼のありました四日市市川島町・廊下床修繕工事、四日市市川島町・離れ家及び諸既存物解体処分工事、四日市市尾平町・道路改良事業に伴う撤去工事、四日市市川島町・母家改修工事、引き続き四日市市桜町・外装修繕工事の模様をどどーんご紹介します。
 どうぞご覧ください～\(^o^)/

四日市市川島町 廊下床修繕工事



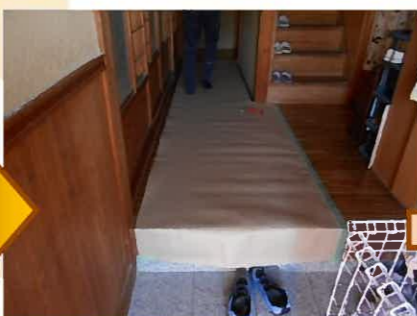
廊下床がたわんできているとご相談をいただきました。
 現場調査を行い、今回の工事では増し貼りにて修繕することになりました。
 三重県産の桧の無垢板で仕上げます。

《 工事前 》



現状の床板の上に新たに床板を増し貼りします。

《 大工工事 》



出入りする床にキズなどを付けない様に養生します。



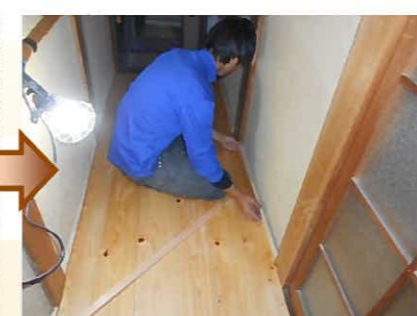
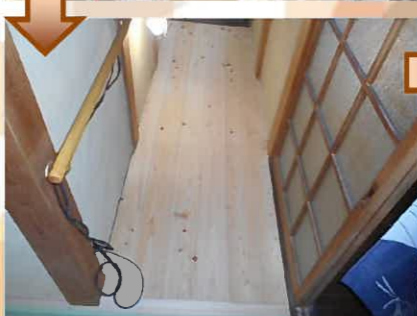
既存の寄せを撤去します。



床板をはめ込む為柱の一部分を撤去します。この作業、大工さん達は『柱の首切り』っていうそうです…(^_^;)



床板を一枚ずつ加工しながら既存の床板に貼っていきます。

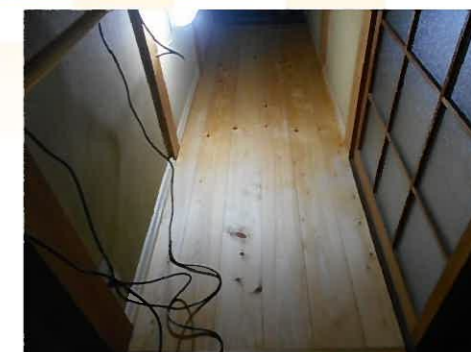


水拭き後、蜜ロウワックスを塗っていきます

寄せを取り付けていきます。

《 完工 》

廊下床修繕工事完了です！
 これで床のたわみもきになりません(^_^)v





四日市市川島町 離れ家及び諸既存物 解体処分工事



今は使用していない離れ家と敷地内にある倉庫や
花壇などの解体処分工事のご依頼をいただきま
した。

《 工事前 》

母家に隣接する離れ家と道路側にある倉庫を解体処分します。



《 解体撤去工事 》



飛散防止のネットを設置し、倉庫の解体工事から取り掛かります。

離れ家の解体工事にかかります。敷地の奥まったところであり、母家にも隣接しているので、細心の注意を払いながら
解体工事を進めます。



離れ家と倉庫の解体処分工事完了です(^o^)/

撤去後の整地 & 掃除を行います。

道路の境界部分と花壇を撤去します。

四日市市尾平町 道路改良工事に 伴う撤去工事



道路の拡張工事に伴い敷地の
一部を立ち退くことになり、
敷地内の樹木などの撤去工事
のご依頼をいただきました。

《 工事前 》



草花や樹木を撤去していきます。かなり大きな樹木だったので重機を使って
根っこ部分を取り除きます。

《 工事前 》

敷地内の樹木や既存物の
撤去を行います。



敷地内の樹木や既存物の
撤去完了です！
石垣やフェンスの撤去は道路の拡張工事の
際に撤去します。

四日市市桜町 外装修繕工事



外装修繕工事が完工しました！
工事期間中、お天気にも恵まれ、順調に工事を進めることができました。
お施様には大変喜んでいただきました。

≪ 塗装工事 ≫



飾り枠を塗装します。飾り枠の数が多いので大変です(>_<)



大小様々な刷毛やローラーを使って外壁下地材を塗装します。下地処理をキッチリやっておかないと仕上げ塗装材が綺麗に仕上がりにません。

破風・鼻隠しを塗装します。



2回目の仕上げ塗りを行います。



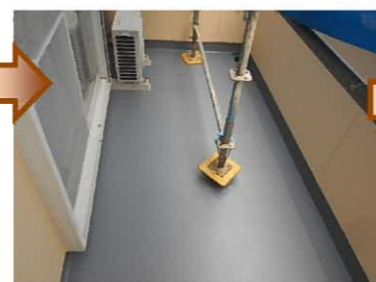
下地材が乾いたら1回目の仕上げ塗りをを行います。



シャッターBOXも塗装します。



ベランダの塗装を行います。



塗装工事完了です！綺麗に仕上がりました～(^_^)v



≪ 一時撤去物復旧 ≫

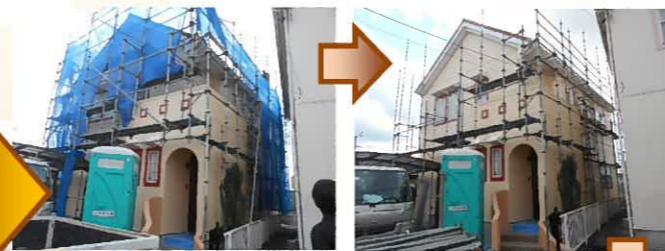


電線の引込み飛び付き部や空調カバー、樋などを復旧します。

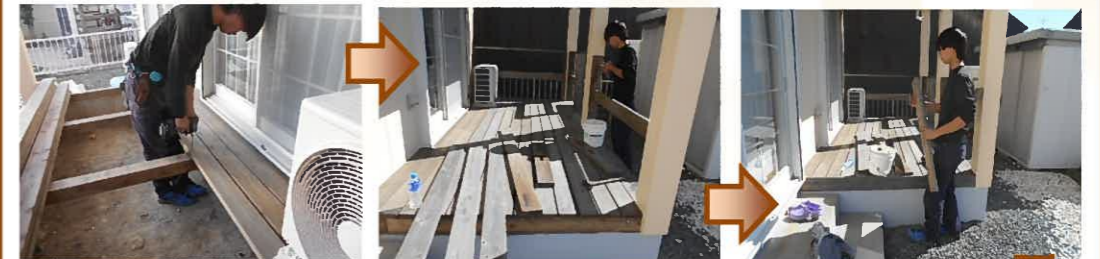


≪ 足場撤去工事 ≫

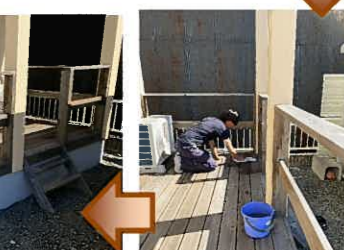
職人さんが手際よく足場をバラシていきます。



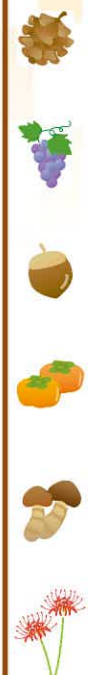
≪ ウッドデッキ復旧 ≫



倉庫で保管してあったウッドデッキ材を運び込み、組み立てていきます。



掃除を行い、ウッドデッキ復旧完了です(^_^)v



四日市市桜町 外装修繕工事



四日市市川島町 母家改修工事



母家の改修工事のご依頼をいただきました。
納戸、押入、居間、屋根…多岐に渡る工事になります。
工事期間中はお施主様ご家族にはご不便をおかけすることになりますが
安心して住んでいただける様、しっかり直していきます！

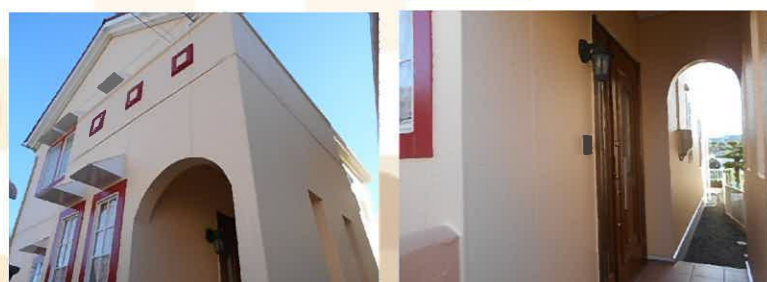
《 完工 》

外装修繕工事完工です！
工事前と見比べると見違えるほど綺麗になりました\(^o^)/



工事前

工事後



《 納戸改修工事 》

掃き出し窓を撤去します。



養生を行い、まずは納戸の工事からかかります。



防腐防蟻剤を塗布した土台を取り付けます。

腐食していた土台部分を撤去します。

掃き出し窓部分に柱を立てていきます。



今回の工事で掃き出し窓部分は塞いでしまうので透湿防水シートを貼り、断熱材を充填します。

外壁はポリカーボネートで仕上げます。



新たに床を組み、断熱材を敷設します。

既存の土台部分に防腐防蟻剤を塗布します。



合板を貼り、フロア材で仕上げていきます。

壁と床の境に取り付ける寄せを加工しながら取り付けていきます。

新築・リフォーム・外壁の塗り替え・水廻り改修などを
ご検討されている方、お気軽にお問い合わせ下さい！



0800-200-2807

通話料金無料
携帯電話・PHSからもご利用いただけます

<http://www.m-kouken.com>



続きは次号でご紹介します！ お楽しみに～♪

水谷工建

有限会社