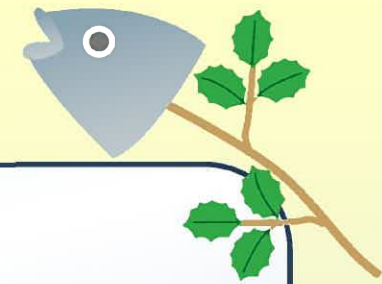


工建たより 2020年如月号



2月です～♪
今年の冬は暖かいですね。
早々にスタッドレスタイヤに交換しましたが今年は出番がなさそうな気が…。
雪が降らなければ雪道を車で走ることもないので運転は楽なんですけど、こんなに暖かい冬でいいのかと心配になってしまいます…(・・:)
さて、今月の工建たよりは引き続き桑名市志知・母家改修工事の様態をご紹介します。
どうぞご覧ください～(o)/



桑名市志知 母家改修工事



ダイニング、洗面所、リビングの改修工事にかかります。
各部屋が独立していたので壁を撤去し、行き来のしやすい動線を作ります。
施主様ご家族にはしばらくの間、ご不便をおかけしますが「工事して良かった！」と言っていただけるようにスタッフ一同頑張ります！

≪ 2階ホ-ル・物入れ増設工事 ≫

内装建具を設置し、枕棚と中段を取り付けます。



壁はクロスで仕上げる予定です。

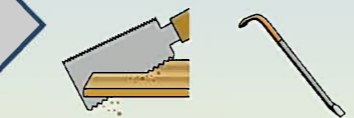


≪ DK・洗面所・リビング解体撤去工事 ≫

解体撤去工事に前に玄関やホ-ル部分を養生します。



残す部分の柱や壁などが破損しないように慎重に解体撤去工事を進めます。
内装材が次々と撤去されていきます。



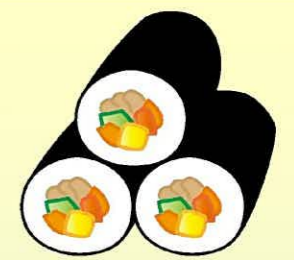
各部屋を区切っていた土壁の一部を撤去します。
こちらのお住まいは土壁を塗る為の下地材として鋼製板が使用されていました。

天井、床を撤去していきます。



掃除を行い、解体撤去工事了完了です(^o^)

桑名市志知 母家改修工事



《 DK・洗面所・リビング造作工事 》



既存ボルトの増し締めをおこないます。



壁を撤去したことで独立していたDK、洗面所、リビングがつながりました。



まずはリビングの床からレベル高を設定し直して、不陸を直しながら床を上げ直していきます。根太工法だった既存床を根太レス工法に変えるために大引の高さを上げ直して合板シヨイント部に垂木を取り付けていきます。

断熱材受け桟を1本ずつ取り付け、防腐防蟻剤を塗布していきます。



躯体には影響のない既存柱を撤去し開口部を広げます。



端部分の隙間にも細長く加工した断熱材をはめ込んでいきます。



断熱材を敷設して、捨て貼り合板を設置していきます。



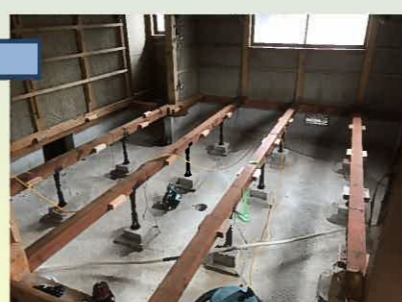
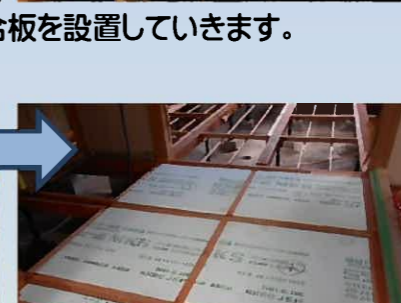
床下を掃除してリビングの床上げ完了です。



既存柱を撤去し、広げた開口部に強梁を取り付けます。



洗面所とDKも同じように不陸を直しながら垂木と断熱材受け桟を取り付け、防腐防蟻剤を塗布し、断熱材と捨て貼り合板を設置して床上げを行います。



節分豆知識

恵方巻

その年の恵方を向いて丸かじりすると願い事が叶い、無病息災や商売繁盛をもたらすとされる縁起のよい太巻きです。大阪発祥の風習ですが、関西地方で親しまれ、現在は全国的な広がりを見せています。恵方巻には縁起よく七福神にちなんで7種類の具を入れ巻き込んだ福を逃がさぬよう丸ごと1本、恵方を向いて無言で食べるとよいとされています。また、太巻きを鬼の金棒(逃げた鬼が忘れていった金棒)に見立てて、鬼退治ととらえる説もあります。

【参考】日々は活き生きー暮らし歳時記より



今年の恵方は『西南西』

新築・リフォーム・外壁の塗り替え・水廻り改修などをご検討されている方、お気軽にお問い合わせ下さい！



0800-200-2807
http://www.m-kouken.com



水谷工建

有限会社