

# 工建たより 2019年長月号



**9月です！**  
 暦の上ではもう『秋』ですが、まだまだ暑い日が続きますね…(+\_+)  
 過ごしやすい季節が早くきてほしいものです。

さて、今月の工建たよりは引き続き、四日市市中町・トリビュートホームWB新築工事と  
 四日市市青葉町・水回り&内装建具改修工事、そして新たに始めました四日市市追分・  
 外裝修繕工事の模様をご紹介します。  
 どうぞご覧ください~い\(^o^)/

## 四日市市中町 トリビュートホーム WB新築工事



屋内&屋外工事が着々と進められています。  
 屋外ではベランダの防水工事や外壁工事が進められています。  
 屋内では電気工事が進んでいます。前回施主様と打ち合わせた電気のスイッチ、コンセント、  
 照明器具の位置に屋内配線が張りめぐらされています。



### 《ベランダ工事》

ベランダの床組を行い、防水下地を敷設していきます。



下地のケレンを行い凸凹がでないように平らにします。



プライマー塗布後、ガラスマットを敷き、その上からFRP樹脂を塗布し密着させます。

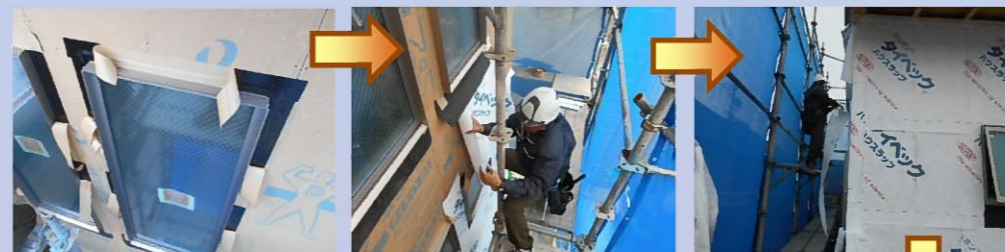


乾燥後、ケレンを行いトップコートを塗布して仕上げます。

完成です！

### 《外壁工事》

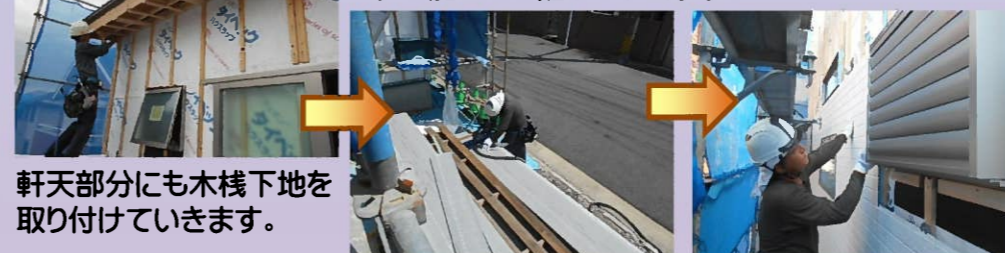
窓まわりに防水テープを貼り、その後透湿防水シートが貼られていきます。



外壁下地となる木枠を一本ずつ加工しながらを取り付けていきます。



外壁材が運び込まれ、寸法の確認を行いながら一枚ずつ加工して貼っていきます。



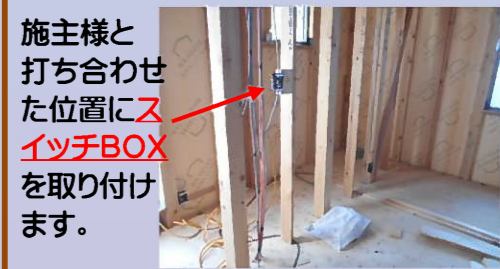
軒天部分にも木枠下地を取り付けていきます。

### 《電気工事》

梁や柱に電気の配線が張りめぐらされていきます。



施主様と打ち合わせた位置にスイッチBOXを取り付けます。



続きは次号でご紹介します！



# 四日市市青葉町 水回り& 内装建具改修工事



完成です！  
洗面所、浴室、トイレの窓には寒暖対策で内窓を設置しました。  
洗面所には施主様からのご要望をお聞きして製作した弊社オリジナルの収納棚を設置しました。



## 浴室土間工事



綺麗に仕上がりました  
(^\_^)v

システムバスを設置する前に土間の打設を行います。  
一輪車で生コンを運び込み、職人さんが不陸を確認しながら仕上げていきます。

## システムバス設置工事



部材が運び込まれ、職人さんが手際よく組み立てていきます。



## ガス工事



ユニットバスのガスの接続配管を行い、リモコンを取り付け、新しい給湯器に接続します。

## 給排水工事



給排水管と給湯器に接続配管し、給排水の確認作業を行います。



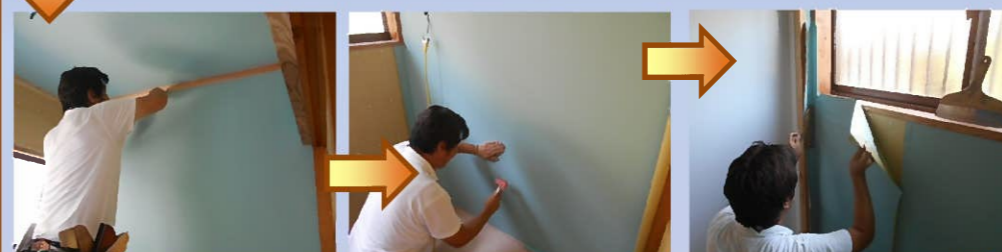
## 洗面所クロス工事



天井、壁、床のパテ処理を行います。このパテ処理をきちんとしておかないとクロスを貼った時に凸凹になったり、浮きができてしまいます。



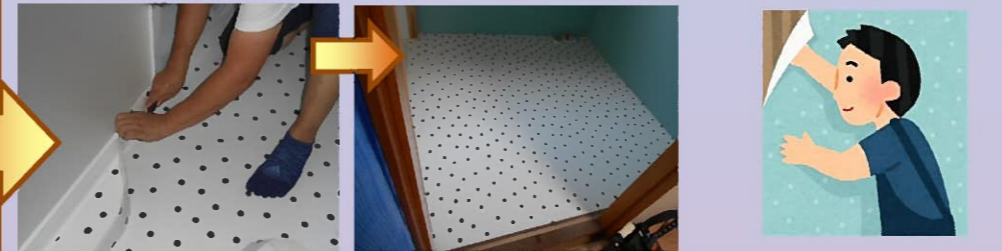
下地処理のパテが乾いたらクロス紙を貼っていきます。まずは天井から～



次に壁にクロス紙を貼っていきます。クロス紙の継ぎ目が分からないほど綺麗に貼っていきます。職人さんの技が光ります(^\_^)v



最後に床にクッションフロアを貼っていきます。  
白地に水玉模様の可愛い柄のクッションフロアで仕上げました(^\_^)



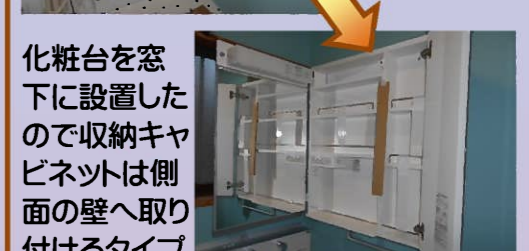
## 洗面台&洗濯パン 設置工事



部材が運び込まれました～



化粧台を組み上げ、給排水の配管を接続します。



化粧台を窓下に設置したので収納キャビネットは側面の壁へ取り付けるタイプになります。



次頁へ続きます！



# 四日市市青葉町 水回り& 内装建具改修工事



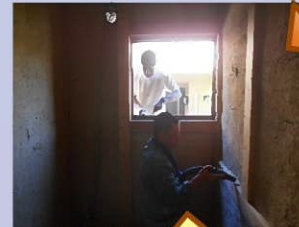
## ≪トイレ解体工事≫

浴室と洗面所の工事が一段落し、トイレの改修工事にかかります。



既存の便器等を  
などを撤去して  
いきます。

天井、壁、床の  
順で既存の柱や  
壁を確認しなが  
ら慎重に解体し  
ていきます。



全て撤去後、清  
掃を行い解体工  
事完了です！



## ≪トイレ 給排水工事≫

便器と手洗器の位置が  
以前の位置から変わる  
ので、新たに給排水の  
仕込み配管を行います。

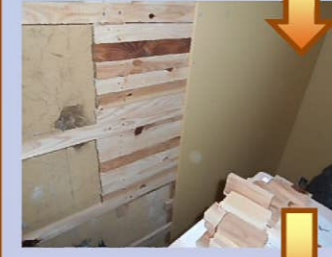


## ≪造作工事≫

床組後、防蟻剤を塗布し  
断熱材を充填しました。



天井、壁に下地用の  
木枠を取り付け、石  
膏ボードを貼り、廻  
縁と幅木を取り付け  
ました。



## ≪トイレ クロス工事≫

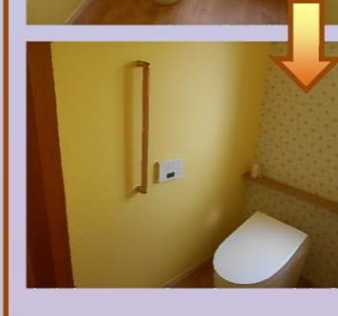
パテ処理を行い、天井と壁  
にクロス紙、床にはクツシ  
ョンフロアを貼りました。



天井と壁3面はイエロ  
ー系の無地のクロス紙を  
貼り、窓側の壁には白  
地に花柄のクロス紙で  
アクセントを付け、床  
は木目調のクッション  
フロアで仕上げました。

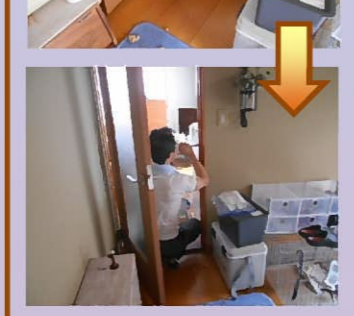
## ≪トイレ設備 設置工事≫

部材が運び込まれ、組み  
立てられていきます。



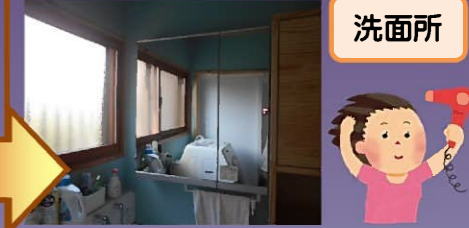
## ≪内装建具 設置工事≫

敷居レールを取り付け、  
微調整を行いながら片引  
戸を設置します。



## ≪完工≫

全ての工事が無事終わりました！

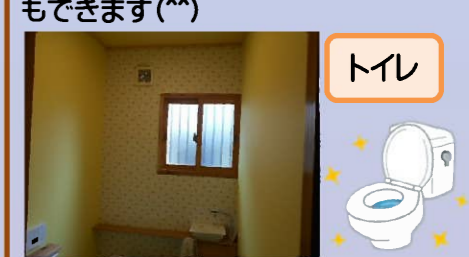
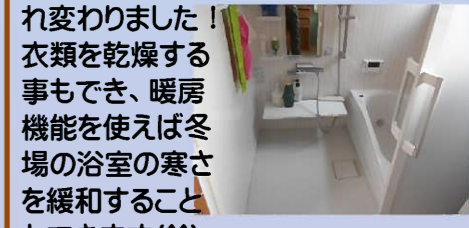


洗面所



弊社オリジナル  
収納キャビネット！

施主様からのご要  
望をお聞きし、弊社  
にて製作しました  
(^\_^)v



浴室

タイル張りの  
浴室から換気  
暖房乾燥機付  
の浴室に生ま  
れ変わりました！  
衣類を乾燥する  
事もでき、暖房  
機能を使えば冬  
場の浴室の寒さ  
を緩和すること  
もできます(^)

トイレ

明るく清潔  
感のある  
トイレに生ま  
れ変わりました  
(^o^)/



# 四日市市追分 外装修繕工事



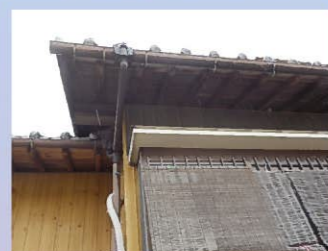
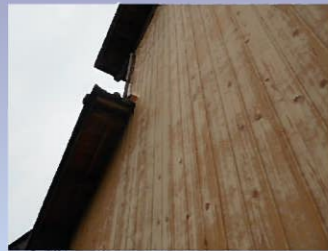
当初は樋の取り替え工事のご相談でしたが、外壁の鋼板も色褪せてきているので貼り替えたいとご要望いただき、樋の取り替えと外壁鋼板貼り替え工事の依頼をいただきました。



## 《 工事前 》



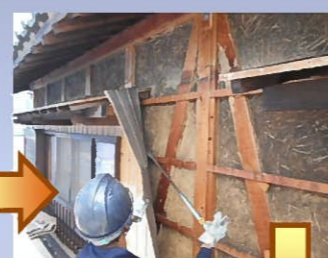
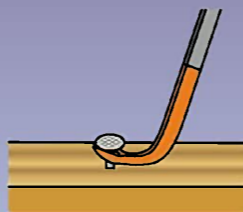
経年劣化により鋼板がまだらに色褪せてしまっている状態でした。



集水器の割れや樋の湾曲があり、雨が降ると雨水が溢れる状態でした。

## 《 解体工事 》

足場を設置し、既設の雨樋や外壁鋼板を撤去していきます。



撤去完了です！ 次の工程に進みます(^o^)/



## 《 雀込み面戸 & 軒樋取り付け 》



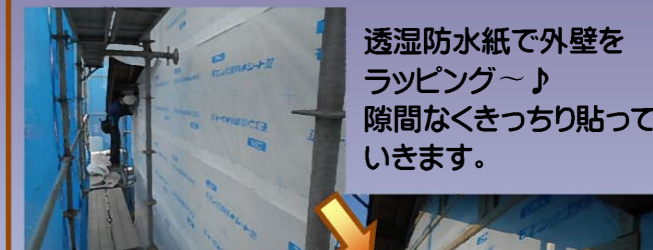
鋼板材の雀込面戸を取り付けていきます。



受け金物を取り付け、新しい軒樋を取り付けていきます。



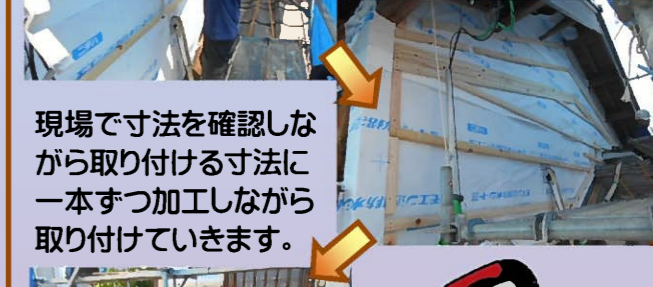
## 《 透湿防水紙貼り & 外壁下地木棧取り付け 》



透湿防水紙を外壁をラッピング〜♪ 隙間なくきっちり貼っていきます。



外壁下地用の木棧を取り付けていきます。



現場で寸法を確認しながら取り付ける寸法に一本ずつ加工しながら取り付けていきます。



### お月見のお供え物って？

地域によって違いはありますが、お月見にはお供え物をしますよね。そのお供え物一つ一つに意味があります！ 代表的な「すすき」と「月見団子」をご紹介します。

#### すすき

すすきは秋の七草の一つです。白い尾花が稲穂に似ていることからお米の豊作を願う為、すすきの葉が鋭い事から魔除けの力があるとされている事等からお供えされるようになったようです。

#### 月見団子

農作物の収穫の感謝と共に次回の豊作を願って、お月様にお供えするようになったのが月見団子の由来になるそうです。



続きは次号でご紹介します！  
お楽しみに〜♪

新築・リフォーム・外壁の塗り替え・水廻り改修などを  
ご検討されている方、お気軽にお問い合わせ下さい！



0800-2002807

通話料無料  
携帯電話・PHSからもご利用いただけます

<http://www.m-kouken.com>



水谷工建