

# 工建たより 2019年 睦月号



明けましておめでとうございます  
本年もどうぞよろしく願い申し上げます

平成最後の年末年始を皆さんどう過ごされましたか？  
私はといえば…年末は大掃除と正月準備に追われ、年が明けてからは地元の神社へ初詣に行っただけでこれと言っていつもの年と変わらず…日々が過ぎておりました(；)  
さて、2019年最初の工建たよりは昨年より引き続き、桑名市志知・離れ新築工事の模様をご紹介します。どうぞご覧ください～い\(^o^)/

桑名市志知  
トリビュートホーム  
離れWB新築工事



昨年からの続きになります。  
内装工事、外装工事が着々と進んでおります。  
各部屋が間仕切られ、床が貼られ部屋らしくなってきました。



## ≪ 木工事 ≫

屋根裏に御幣を取り付けます。

天井に「石膏ボード」を1枚ずつ貼っていきます。

壁や天井に下地材が入ります。

壁に「石膏ボード」を1枚ずつ貼っていきます。

床にキズや汚れが付かないように貼り終わった部分に養生をしていきます。

床掃除を行い床板を貼る準備をしていきます。

各部屋の床板が貼り終わったら、玄関ホールへ～(^^)最初に上がり框部分を貼ります。

綺麗に貼られました。

次頁へ続きます

桑名市志知  
トリビュートホーム  
離れWB新築工事



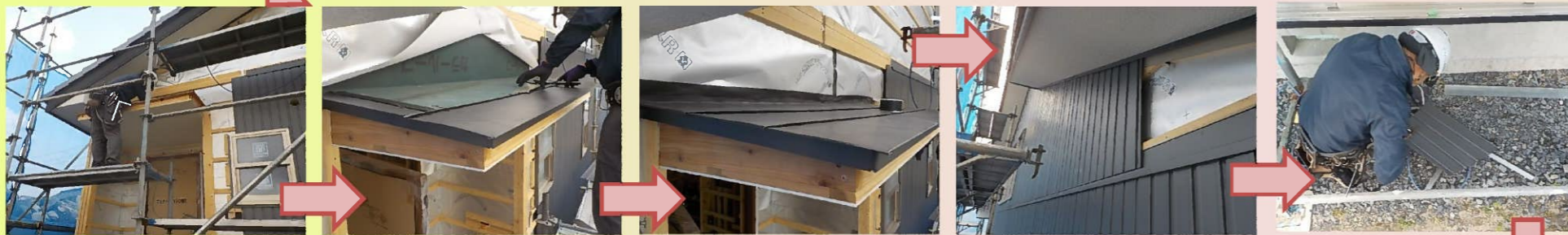
≪ 外壁工事 ≫



内装工事と並行して外壁工事も進んでいます。土台部分などに水切りが取り付けられています。



今回はGL鋼板で仕上げます。寸法の確認を行いながら1枚ずつ貼っていきます。



玄関底部分のGL鋼板を貼っていきます。職人技が光ります！

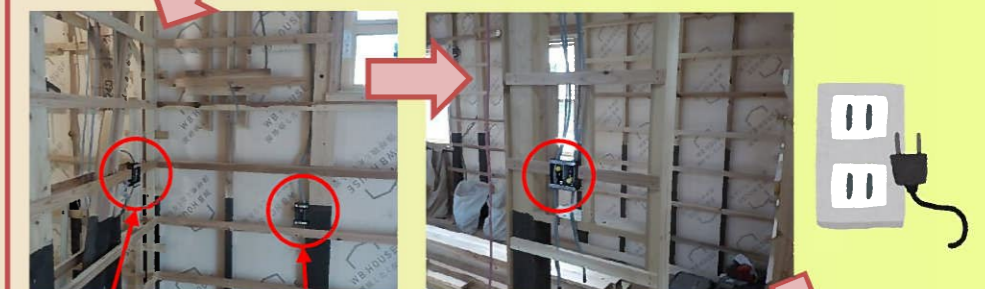


全体をブラック系のGL鋼板で、玄関周りは木目調のGL鋼板で仕上げます。

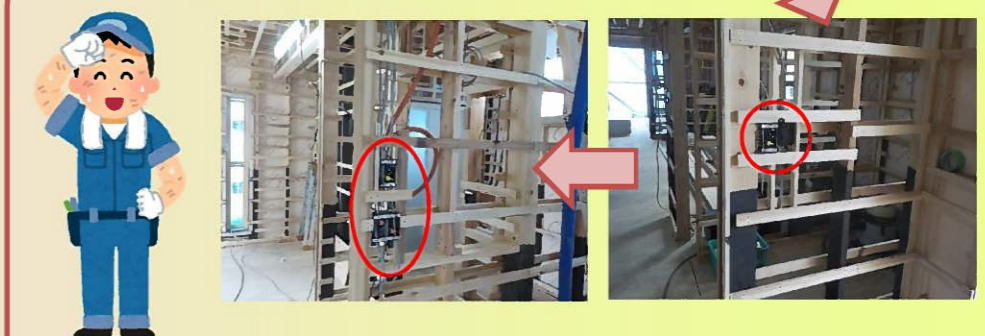
≪ 電気工事 ≫



照明器具を取り付ける位置への配線を行い、下地材を取り付けます。



スイッチボックスやコンセントボックスを取り付けます。



新築・リフォーム・外壁の塗り替え・水廻り改修などをご検討されている方、お気軽にお問い合わせ下さい！



0800-2002807

通話料金無料  
携帯電話・PHSからもご利用いただけます

<http://www.m-kouken.com>



水谷工建

有限会社