

# 工建たより H30年 霜月号



11月です。早いもので今年も残すところあと2ヶ月となりました。  
 月日が過ぎるのが早いですね(>\_<)  
 寒暖差が激しいこの時期は体調を崩さないように気をつけましょうね~(^^)p

さて、今回の工建たよりは新たにご依頼のありました四日市市川島町・庭植栽撤去工事、  
 9月の台風で被害のありました屋根の修繕工事の様様と工事引き続き桑名市志知・離れ新築工事の様様を  
 ご紹介します。 どうぞご覧ください~い\(^o^)/

## 台風被害 屋根修繕工事



9月にたて続けに発生した台風で屋根瓦が割れたり欠落してしまいました。  
 被害を受けたお住まいが多く、職人さんの手配が中々出来ず…  
 施主様には修繕までお時間をいただくことになってしまいましたが、破損した瓦を全て修繕させていただきました。

四日市市あかつき台

《 工事前 》

あちこちの瓦が破損している状態でした (>\_<)



四日市市川島町

《 工事前 》

あちこちの瓦が破損している状態でした (>\_<)

《 養生 》

工事に入れるまでの間、養生をしておきます。

《 瓦修繕 》

職人さん達が手際よく瓦を取り替えていきます。

《 完工 》

破損した瓦が取り替えられこれで一安心です。大変お待たせしましたm(\_\_)m

《 養生 》

工事に入れるまでの間、養生をしておきます。

《 完工 》

破損した瓦を取り替えこれで一安心です。大変お待たせしましたm(\_\_)m

四日市市青葉町

《 工事前 》

こちらの瓦もあちこちが破損している状態でした (>\_<)

《 養生 》

工事に入れるまでの間、養生をしておきます。

《 完工 》

これで一安心です(^^) 大変お待たせしましたm(\_\_)m





# 四日市市川島町 庭植栽撤去工事



庭の植栽撤去のご相談をいただきました。  
枯れてしまった松ノ木とつつじや槇の木などを撤去することになりました。



## 《 工事前 》



槇の木、松ノ木、つつじを伐採します。  
崩れてしまった灯籠も撤去することになりました。

## 《 撤去作業 》



槇の木から撤去にかかります。大きな木だったので何力所かに分けて伐採していきます。



松ノ木も何力所かに分けて伐採します。

## 《 完工 》



槇の木、松ノ木、つつじの撤去完了です！



崩れていた灯籠も運びだし  
すっきりしました。



お庭のリフォームをお考えの  
皆様、ご相談ください！

- ・門扉や門まわりを新しくしたい。
- ・カーポートやウッドデッキを作りたい。
- ・庭の木を伐採してほしい。
- ・自分の好みに合った庭を作りたい。

などなど…

お庭のお悩み事もお気軽にご相談ください！



※当社施工例です

# 桑名市志知 トリビュートホーム 離れWB新築工事



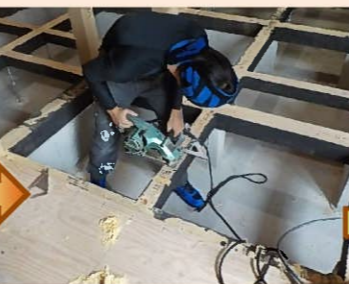
着々と工事が進んでおります。  
屋根には瓦が敷かれ、サッシが取り付けられました。  
各分野の職人さん達は毎日頑張って工事を進めています！



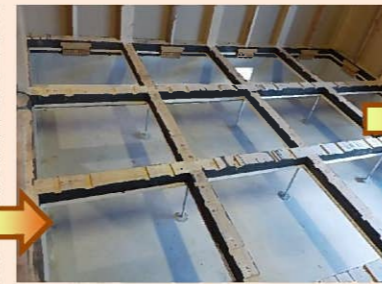
## 《 造作工事 》



耐力壁が次々と貼られていきます。



仮貼りしてあった床下地を外し、土台の通気加工を行います。



基礎部分に断熱材を貼り、防蟻剤の活性化木炭塗料  
スーパーカーボンコートを塗布します。



次ページへ  
続きます！



搬入されたサッシを取り付けていきます。



小屋裏収納部分の床下地材を加工しながら1枚ずつ  
貼っていきます。



防蟻剤が乾いたら断熱材をはめ込み、合板を貼ったら床下地の完成です





桑名市志知  
トリビュートホーム  
離れWB新築工事



≪ 造作工事 ≫

取り付けられたサッシ周りに防水テープを貼り、透湿防水シートをしっかりと貼り付けます。 耐力壁や金物が適正に取り付けられているか建築士による検査が行われました。

外壁下地となる棧を取り付けていきます。

通期断熱WB工法部材のサイドヘルスと排煙窓を取り付けました。

軒天井の下地を作り、軒天井材を貼っていきます。

≪ 屋根工事 ≫

防水シートが敷設され、棧を取り付けます。

瓦が屋根に上げられます。

職人さんが一枚ずつ丁寧に敷設していきます。

屋根瓦の敷設が完了しました！  
雨が降っても安心です(^)

≪ 給排水工事 ≫

キッチンとお風呂の床下配管工事を行います

**WB HOUSE**

通期断熱WB工法は在来木造建築の伝統に独自の新しい技術を組み合わせ、日本の気候風土に最適な家づくりを実現した工法です。  
家の健康を育む自然な空気の流れをつくり、冬は暖かく、夏は涼しいお住まいです。  
通期断熱WB工法をもっと詳しく知りたい方は、水谷工建ホームページへ！