

工建たより H30年 長月号



9月です…ですがまだまだ暑いですね(+_+)
 暦の上では「秋」ですが、いつになったら涼しくなるんでしょうかね…
 早く過ごしやすい季節になってほしいですね。

さて、今回の工建たよりは三重郡菟野町・事務所外壁修繕工事の完成した模様と新たにご依頼を
 いただきました四日市市日永西・改修工事、四日市市某専門学校・ブロック塀上部撤去修繕工事、
 鈴鹿市・敷地境界フェンス工事、桑名市志知・離れ新築工事の模様をどどーんのご紹介します。
 どうぞご覧ください～い\(^o^)/

三重郡菟野町 事務所外壁修繕工事



外壁の修繕工事が完了しました！
 ヒビが入っていた部分もキレイに修繕できたのでこれで雨の侵入も防げるので
 一安心です。



≪ 塗装工事 ≫



塗装にかかる前に養生をキッチリ行います。

軒天、破風の仕上げ塗りをを行い、外壁の下塗りを行っていきます。



1回目の塗料が乾いたら仕上げ塗り2回目を行います。

下塗りした塗料が乾いたら仕上げ塗り1回目を行います。



水切り部分を塗って塗装工事完了です(^_^)v キレイに仕上がりました。

≪ 一時撤去物 復旧工事 ≫

空調カバーや配線を復旧していきます。



≪ 足場撤去工事 ≫

職人さん達が手際よく足場撤去していきます。



≪ 完工 ≫

足場撤去後、テラス屋根を復旧して工事完了です！



西永市日市四 改修工事



お部屋3室の改修工事のご依頼をいただきました。
4畳半の和室を洋室へ、6畳和室の畳を新調し襖を貼り換え、洋室のクロス貼り替える工事を行います。



≪ 工事前 ≫

奥:4畳半和室
手前:6畳和室



写真奥の四畳半の和室を洋室へ手前の6畳の和室は畳を新調し、襖を貼り換えます。

6畳和室



6畳和室



和室側は襖紙、洋室側はクロスで仕上げます。

洋室



洋室はクロス貼り替えを行います。
経年劣化によりくすんだ状態でした。

≪ 既存畳撤去 & 採寸 ≫

既存の畳を運び出します。



畳の下に敷かれたいた新聞の日付を見て、懐かしいなあと思わず見入ってしまいました(^_^)



6畳和室の畳は今回新調するので、採寸をしてもらいました。

≪ 養生 ≫



6畳和室は畳の入れ替えと襖紙の貼り替えのみの工事ですので、土壁や柱などにキズや汚れが付かないようにキッチリ養生を行います。



≪ 4畳半和室・造作工事 ≫



4畳半にある押入の中段を撤去します。



押入の床と壁に化粧合板を貼っていきます。



床の増し締めをしてから垂木を取り付けていきます。



床の下地となる合板を貼り、養生板を貼っておきます。



壁はクロスで仕上げるので、その為の壁下地を作っていきます。



床は桧の無垢板で仕上げます。床板を貼り終わったらキズや汚れが付かないように養生板を貼っておきます。



工事の続きは次号で紹介いたします。
お楽しみに！

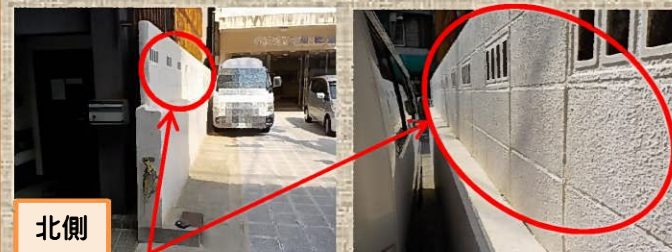
四日市市 某専門学校 ブロック塀上部撤去修繕工事



大阪北部地震によるブロック塀倒壊被害があったことで、現状のブロック塀のご相談をいただきました。
調査の結果、上部のCB塀のみを撤去することとなりました。



《 工事前 》



北側

北側のブロック塀は上部の部分のみ撤去し、補修します。



南側

南側のブロック塀は塗装のみの工事になります。

《 上部CB塀撤去工事 》



北側

隣地との境に養生をしてから撤去工事にかかります。粉じんが舞い散らないようにダクトで吸いこみながらブロックを壊していきます。



《 上部モルタル補修工事 》



北側

撤去し、露わになった部分をモルタルで補修していきます。

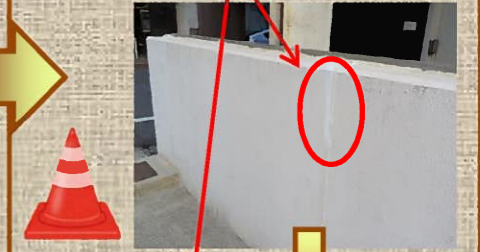


北側

《 クラック補修工事 》



クラック部分をコーキングで補修していきます。



北側



くすんでいた塀が明るくなりました。

南側

綺麗に仕上がりました。倒壊の心配もなくなり一安心です。



北側

《 塗装工事 》



塗装工事完了です(^^)

北側

南側

モルタルが乾いたら塗装工事にかかります。下塗り後、仕上げ塗りをして工事完了です。

鈴鹿市 敷地境界フェンス工事



敷地の境界へフェンスを取り付ける工事のご依頼をいただきました。
境界真際に植えてあった木を撤去し、ブロックを積んでフェンスを取り付けました。



《 工事前 》

現況は境界付近にブロックが置かれているだけの状態でした。



この木を撤去します。

《 植栽抜根 》



1本ずつ伐採していきます。



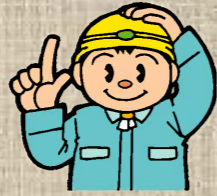
整地を行い植栽撤去完了です(^^)

《 フェンス取り付け 》



境界杭を基に位置を決め、ブロックを積み、フェンスを取り付け、工事完了です(^^)

桑名市志知
トリビュートホーム
離れWB新築工事



久々の新築工事です！
ご相談いただいた当初は車庫兼物入れになっていた離れの増改築工事でのお話でしたが、ご商談を重ねさせていただく中で今後のことも考え、建て替えでのご依頼をいただきました。
「水谷工建に頼んでよかった！」と言っただけのように、スタッフ一同頑張ります。



《 工事前 》

屋内の土間部分は車庫として使用していました。



和室は母家で使用していない布団や小物類が置かれている状態でした。



《 解体工事 》



解体工事というグシャッと一気に壊していくイメージがあるかも知れませんが、そんなことないですね～
屋内側を手作業で解体し、廃棄物の分別を行いながら進めていきます。屋内側が終わると外壁や屋根の解体を屋内側と同じように手作業で進めていけます。



外壁に使用していた鋼板材が集められています。



壁と躯体だけになったら重機の登場です！
重機で壊した廃材も分別をしながらトラックへ積んでいきます。

建物の解体が済んだら基礎の解体です。
コンクリートを砕きながら撤去していきます。



整地を行い、解体工事完了です(^_^)

《 地鎮祭 》



地鎮祭の用意が整い、施主様の奥様とお父様、弊社からは社長と建築士が参列しました。



施主様の奥様、お父様、弊社社長、設計士の順で玉串拝礼を行いました。

神主さんが四方をお払いして清めます。



奥様とお父様で清めの清酒と塩をまいていきます。



無事、地鎮祭を終え、最後に記念写真をパチリ～♪

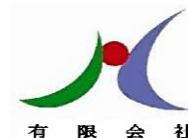
新築・リフォーム・外壁の塗り替え・水廻り改修などをご検討されている方、お気軽にお問い合わせ下さい！



0800-2002807

通話料無料
携帯電話・PHSからもご利用いただけます

<http://www.m-kouken.com>



水谷工建

有限会社

