

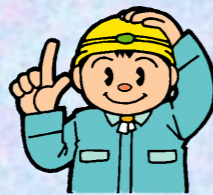
工建たより H30年 文月号



7月ですね～

梅雨ですね…ジメジメ、ムシムシとした日が続きますね(+_+)
この時期は食中毒に気をつけ、熱中症にもならないようにコマメな水分補給を心がけ、
夏本番に供えましょう～\(^o^)/
さて、今回の工建たよりは前号より引き続き、鈴鹿市東庄内町・改修工事の模様を
ご紹介します。
どうぞご覧ください～い\(^o^)/

鈴鹿市東庄内町 改修工事



居間の工事にかかります。
応接室は天井のみの改修工事でしたが、居間はまるっと一部屋を改修します。



≪ 撤去工事 ≫



事前に家具等を移動してもらい、お部屋を空っぽの状態にしておいていただきました。

まずは絨毯の撤去から始めます。しっかりと絨毯が貼り付けられているので剥がすのも一苦労です(>_<)



床の撤去前に掃除を行います。

壁と天井が撤去されました。



既存の柱や壁の状態などを確認しながら撤去していきます



床の撤取に取り掛かります。

白蟻の被害もなく一安心です(^_^)

≪ 防蟻処理 ≫



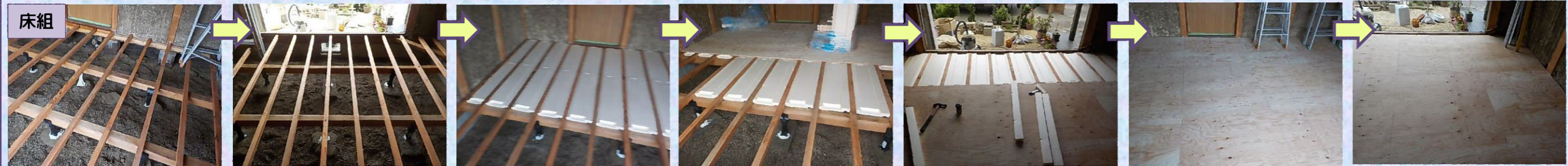
根太の部分と柱に防蟻処理剤を塗布していきます。



新たに取り付ける床組用の桟にもしっかり塗布します。

次ページへ続きます～(^o^)/

≪ 造作工事 ≫



床組

床組を行い、断熱材を充填し、床下地材を張っていきます。

断熱材が桟と桟の間にキッチリと納められていきます。

床下地が出来上がりました(^)



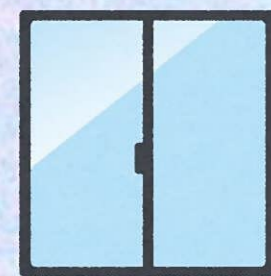
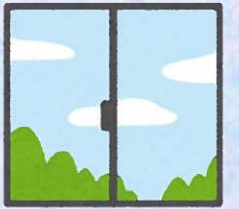
既存サッシ撤去 & 新設サッシ取り付け



掃出し窓

既存の掃出し窓サッシを撤去し、あらわになった柱に防蟻剤を塗布します。

防蟻剤が乾いたら、新設のサッシ枠を取り付け、サッシをはめ込みます。



出窓

既存の出窓サッシを撤去し、窓枠に新たなサッシを取り付けるための補修を行います。

新設のサッシ枠を取り付け、サッシをはめ込みます。きれいにおさまりました～(^)



天井 & 壁

養生を行い、下地の桟を取り付けていきます。その後、断熱材を充填して天井の下地となる「石膏ボード」を貼っていきます。



下地の桟を取り付け、下地となる「石膏ボード」を貼っていきます。

桟の板で仕上げていきます。

壁が仕上がってきました(^o^)

続きは次号で
ご紹介します！
お楽しみに～♪



新築・リフォーム・外壁の塗り替え・水廻り改修などを
ご検討されている方、お気軽にお問い合わせ下さい！



0800-2002807

通話料無料
携帯電話・PHSからもご利用いただけます

<http://www.m-kouken.com>



水谷工建
有限会社