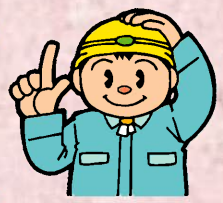


工建たより H30年 弥生号

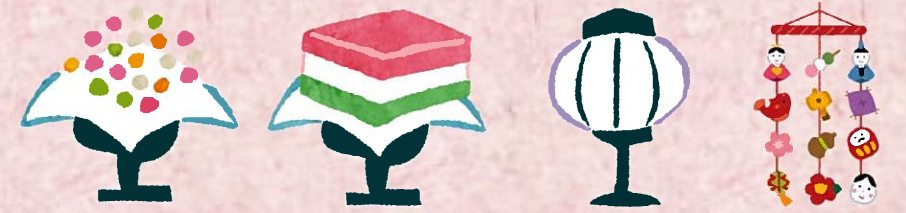


早いものでもう3月ですね～
 まだまだ寒い毎日ですが、フランターを覗くとチューリップや桜草の芽が出てきているのを
 発見して春が近づいてきているんだなあ～と感じる今日この頃です(o^)
 さて、今回の工建たよりは引き続き、三重郡朝日町・居住スペース改築工事、四日市市中川原・外
 装塗装工事とご依頼をいただいております桑名市志知・スチール物置工事、四日市市川島町・床
 修繕工事の模様をドーンとご紹介します。どうぞご覧ください～い\(^o^)/

四日市市中川原 外装塗装工事



外装塗装工事が完工しました！
 くすんでしまっていた外壁がきれいに生まれ変わりました～



《 塗装工事 》

今回の塗装は下塗り→仕上げ塗装1回目→仕上げ塗装2回目の順で行いました。

下塗り

細かなところも塗り残しがないように丁寧に下塗りを進めます。

仕上げ塗り1回目

下塗りした塗料が乾いてから1回目の仕上げ塗りを行います。

仕上げ塗り2回目

鮮やかなオレンジ系の塗料で仕上げていきます。

《 塗装完了確認 》

塗装工事完了です！
 塗り残しや汚れ等がないかチェックします。

《 撤去物復旧 》

塗装工事前に一時的に撤去した外壁飾りや屋外配線、空調カバー等を取り付けます。

《 足場撤去 》

足場を撤去していきます。

《 テラス復旧 》

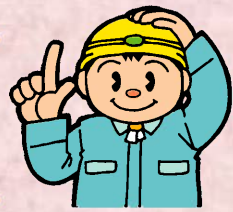
足場撤去後、取り外してあったテラスを復旧します。

《 完工 》

外装塗装工事完了です！
 鮮やかなオレンジ系の外装に生まれ変わりました(^)



三重郡朝日町 居住スペース改築工事



工事は完成に向けてラストスパートです！
どんどん仕上がってきています。職人さん達は寒い中頑張ってます！



《 造作工事 》

階段を作っていきます。



階段棚を作り、踏み板を取り付け、一段ずつ作っていきます。



巾木を取り付け
階段の完成です！



《 外壁工事 》

今回は木目調のGL鋼板で仕上げます。
職人さんが加工や調整を行いながら貼っていきます。



キレイに仕上がりました(^_^)

《 電気工事 》



新しく電気メーターを取り付けます。



トイレに換気扇を取り付けます。

《 クロス工事 》



クロス工事です！まずはパテ処理から進めます。
パテ処理をキッチリおこなっていかないとクロスが綺麗に仕上がりにません。



クロスが貼られました～！グッと部屋らしくなってきました(^o^)

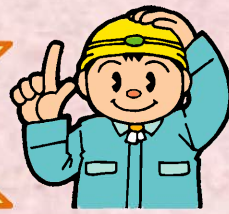


洗濯機置き場とトイレの床には木目調のクッションフロアを貼って仕上げました。



次号では完成した模様をご紹介します。
お楽しみに～♪

桑名市志知 スチール物置工事



スチール物置工事のご依頼をいただきました。
既存のコンクリート土間の上にスチール物置を設置しました。



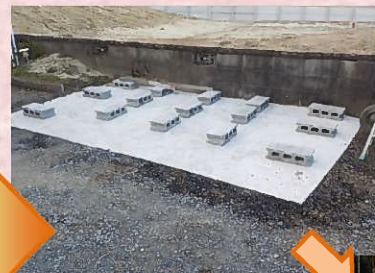
《 工事前 》



既存のコンクリート土間に
スチール物置を設置します。



《 スチール物置設置 》



コンクリート土間の上に
ブロックで高さ調整を
行います。



設置完了～(^o^)/



高低差を調節したブロックの上にスチール
物置を組み立て、転倒しないように金具で
しっかり固定します。

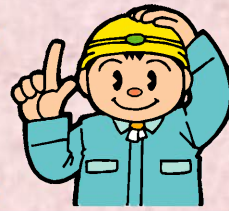


間口も広々して
いるので、出し
入れもスムーズ
に行えます(^o^)



庫内に設置されてい
る棚は高さを変えら
れるので大きな物か
ら小さな物まで整理
して収納することが
できます(^o^)

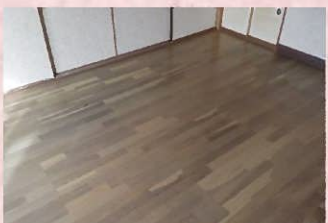
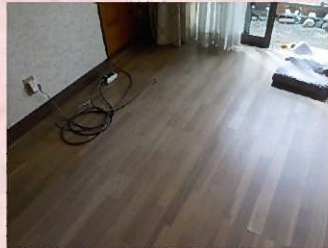
四日市市川島町 床修繕工事



床が浮つてきているので直したいとご相談をいただき現場調査の結果、床板の増し貼り工事を施工することとなりました。今回の工事では桧の無垢板で仕上げます。桧の香りが漂い癒されます♪

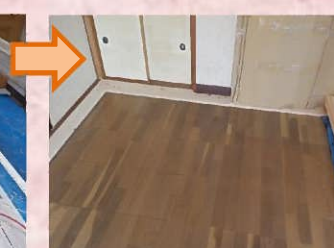


《 工事前 》



床板の増し貼り工事を行う
部屋の家具等は事前に移
動していただいていた
ので、工事着工日にはス
ムーズに工事に取り掛か
ることができました。

《 床板増し貼り工事 》



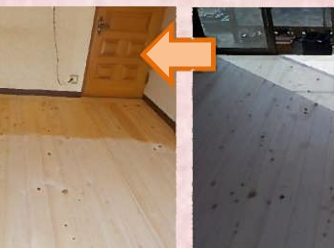
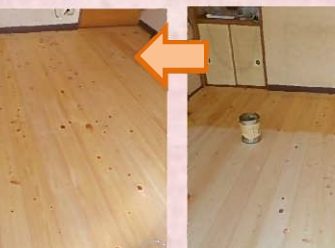
現場で加工や微調整を行いながら工事を進めます。



桧の無垢板を1枚ずつ丁寧に貼っていきます。



床板修繕工事完了です。
浮つきもなくなり、気持ちよく過ごして
いただけます(^o^)/



貼り終わったら掃除をして蜜ロウワックスを塗布して仕上げます。
蜜ロウワックスの原材料は国産の蜜ロウとエゴマから作ってあるので、小さな
お子様やペットがいるご家庭で安心して使用していただけます。

職人さんが手際よく作業を進めます。
桧の無垢板がきれいの貼られていきます(^o^)

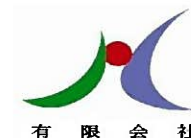
新築・リフォーム・外壁の塗り替え・水廻り改修などを
ご検討されている方、お気軽にお問い合わせ下さい！



0800-2002807

通話料無料
携帯電話・PHSからもご利用いただけます

<http://www.m-kouken.com>



水谷工建

有限会社