

# 工建たより H30年 睦月号



明けましておめでとうございます  
本年もどうぞよろしくお願い申し上げます

2018年最初の工建たよりは昨年より引き続き、三重郡朝日町・居住スペース改築工事と  
昨年ご紹介できなかった四日市市芝田・平屋解体&水路擁壁工事と四日市市川島町・  
鉄骨物置雨漏り修繕工事の模様をご紹介します。  
どうぞご覧ください~い\(^o^)/

## 三重郡朝日町 居住スペース改築工事



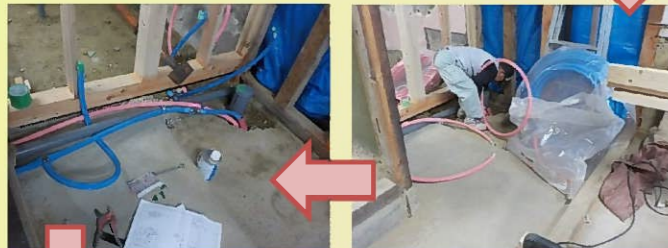
前号からの続きになります。  
工事は着々と進んでおります。  
各部屋が間仕切られ、床が貼られ部屋らしくなってきました。



### ≪ 給排水工事 ≫



浴室とトイレの給排水工事を施工していきます。  
屋外部分の埋設配管工事から取り掛かります。



室内側の給排水管へ接続していきます。

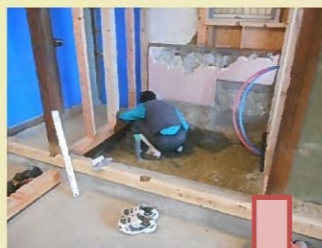


工事完了です(^)



### ≪ 左官工事 ≫

浴室土間を打設します。



打設工事完了です(^)  
きれいに仕上がりました!  
打設した部分にシステム  
バスが設置されます。

### ≪ 造作工事 ≫

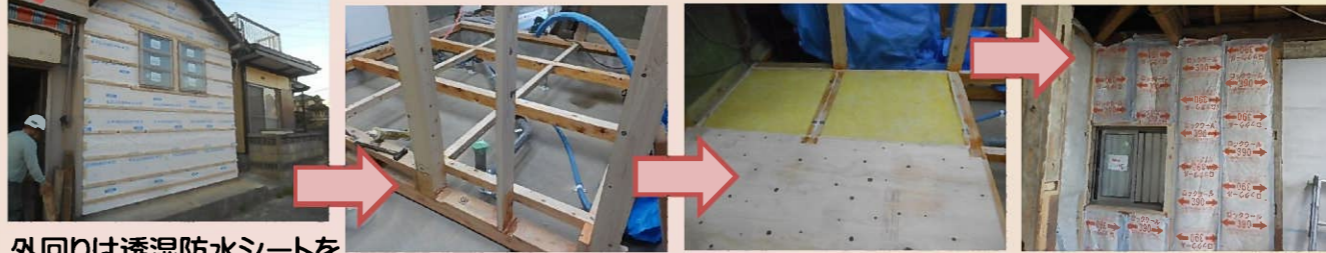


土台部分や柱を組み上げ、補強金物を取り付けていきます。



壁下地が貼られ、サッシを取り付けます。

補強金物がしっかり取り  
付けられました。



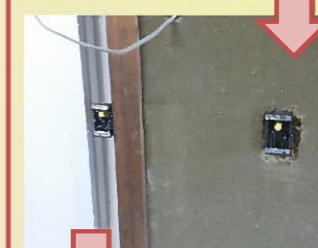
外回りは透湿防水シートを  
貼り、外壁の下地となる木  
枠を取り付けます。

屋内は床が組み、断熱材をはめ込み、床下地を  
貼っていきます。

壁にも断熱材を充填して  
いきます。

### ≪ 電気工事 ≫

スイッチやコンセントを  
取り付ける位置へ配線  
していきます。

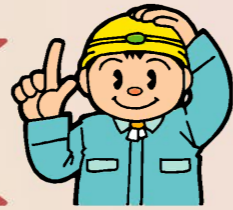


工事の続きは次号で  
ご紹介します。  
お楽しみに~♪





# 四日市市芝田 平屋解体 & 水路擁壁工事



平屋の解体工事と水路の擁壁工事のご依頼をいただきました。  
敷地横の水路の擁壁が崩れかけており、危険な状態でした。  
平屋を解体後、既存の擁壁を撤去し新たに擁壁を設置しました。



## 《 工事前 》

既存の平屋を解体し、水路の擁壁を設置し直します。



写真奥の擁壁が崩れかけています(>\_<)



家屋と水路との境の土間に亀裂が入り、危険な状態です。



## 《 平屋解体工事 》



外回りのテラスを撤去し、足場を組み、飛散防止のネットを設置します。

平屋の解体中に擁壁が崩れないようにロープで固定します。



室内の物を運び出します。



瓦を手作業で撤去していきます。



重機を使って少しずつ撤去していきます。



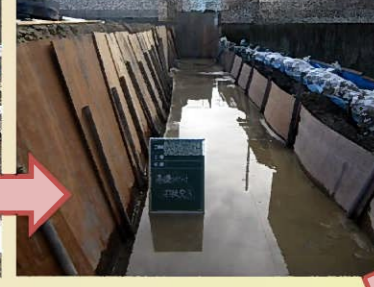
擁壁を撤去し、水路の養生をおこない解体工事完了です。

## 《 水路擁壁工事 》

擁壁となるプレキャストが搬入されました。



掘削作業が進められ、基礎となる生コンを打設します。



水を排出後、プレキャストを設置していきます。



プレキャストを設置する為に打設した部分に水路の水が入り込んでため池のような状態になってしまい、ポンプを設置して急いで水を排出します。まるで池のようになっていました…(+\_+)



プレキャストをクレーンで一つずつ吊り上げ慎重に設置していきます。



設置後、埋戻しを行い数日養生期間を設けます。

ぴったり納まりました~(^o^)



水路擁壁完成です！これで安心です(^)





四日市市川島町  
鉄骨物置雨漏り修繕工事



雨漏りの修繕工事のご依頼をいただきました。  
波板ポリカが劣化し、雨漏りがしている状態でした。  
既設の波板ポリカを撤去し、新しく貼り直しました。



《 工事前 》

波板ポリカが劣化し、割れ等の傷みがみられました。

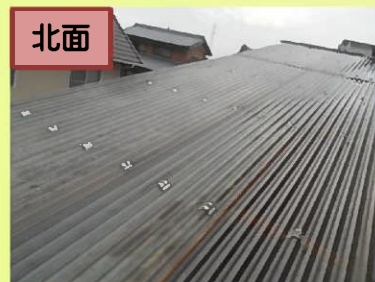
南面



コーキングも劣化している状態でした。



北面



《 既設屋根修繕工事 》



既設の波板ポリカを撤去します。

屋根下地には問題がなかったため、新たに透湿防水シートを貼っていきます。



木棧を取り付け、壁側には水切りを取り付けて波板ポリカを貼っていきます。

コーナー部分もしっかり巻き込みます。



波板ポリカがきれいに貼られました(^\_^)

棟との軒先に水切りを取り付けます。



完成です！これで雨が降っても安心です(^o^)



雨漏りをそのまま放置しておくと・・・柱や壁が腐食してしまい大がかりな修繕工事になってしまいます(>\_<)  
そうなる前にご相談ください！



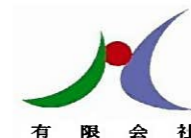
新築・リフォーム・外壁の塗り替え・水廻り改修などをご検討されている方、お気軽にお問い合わせ下さい！



0800-2002807

通話料無料  
携帯電話・PHSからもご利用いただけます

<http://www.m-kouken.com>



水谷工建

有限会社