

# 工建たより H29年 師走号



12月です！今年も残すところあと1ヶ月…。あっという間の1年でした。  
 今年も1年間、工建たよりをご覧いただき誠にありがとうございましたm(\_)\_m  
 来年もスタッフ一同、皆様に喜んでいただける家づくりを目指して頑張りますので宜しくお願い申し上げます。

さて、今年最後の工建たよりは四日市市川島町・ガレージ&スチール物置工事、桑名市安永・通路屋根樋修繕工事、四日市市青葉町・屋根漆喰修繕工事、四日市市新正・外壁修繕工事、三重郡朝日町・居住スペース改築工事の模様をご紹介します。どうぞご覧ください～い\(^o^)/

## 四日市市川島町 ガレージ&スチール物置工事



既存のガレージが老朽化してきた為、新しくしたいとのご依頼をいただきました。  
 ガレージを新しくするにあたり隣接していた既存のスチール物置も新調することになり、  
 ガレージ工事と合わせて工事を行いました。

### 《 工事前 》



老朽化によりサビが出ている状態でした。  
 今回の新調工事で既存のガレージより少し大きいサイズの物を設置することになりました。  
 合わせて工事を行う既存のスチール物置はガレージ奥にあります。

### 《 既存ガレージ撤去工事 》



養生をしてから撤去にかかります。



ガレージ撤去後、基礎部分と土間の一部を砕きます。



解体したブロックや残土をきれいに取り除き、周りを清掃し工事完了です。



### 《 基礎工事 & 既存物置撤去工事 》



基礎となるブロックを積んでいきます。



基礎工事の合間に物置を撤去します。



雨水桝も一旦撤去します。



基礎工事完了です！

物置が撤去されました。

### 《 ガレージ & 物置設置工事 》



部材が運び込まれ職人さん達が手際よく組み立てていきます。



ガレージ工事完成です！  
 庫内は人感センサ付の照明器具と棚を2ヶ所取り付けました(^ ^)



職人さん達が手際よく組み立てていきます。



スチール物置工事完了です！  
 外回りにはサビに強い高級ウレタン塗装を施してあるタイプの物置です。



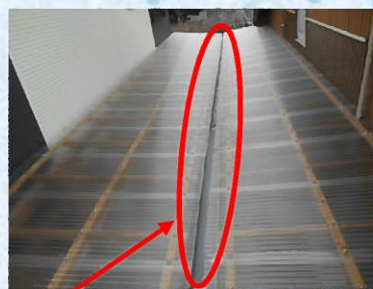
## 桑名市安永 通路屋根樋修繕工事



母家と新家の間の通路屋根の雨漏り修繕工事のご依頼をいただきました。  
1月の豪雪で箱樋が押されずれてしまい、雨漏りを起こしていました。  
ポリカ波板を一旦取り外し、箱樋を設置し直しました。



### 《 工事前 》



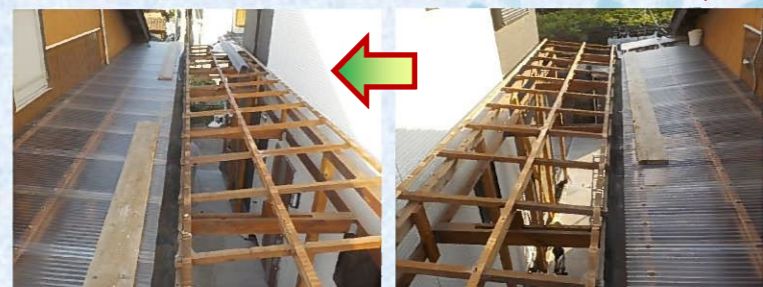
箱樋がずれている状態で  
した(>\_<)



### 《 撤去工事 》



ポリカ波板の片側を一旦外して、湾曲してしまった  
箱樋を撤去します。



### 《 復旧工事 》



新しい箱樋を設置し補強金具を取り付け、ポリカ波板を戻していきます。



屋根樋修繕工事完了です！これで雨が降っても大丈夫です(^^)大変お待たせさせてしまい申し訳ありませんでしたm(\_\_)m

## 四日市市青葉町 屋根漆喰修繕工事



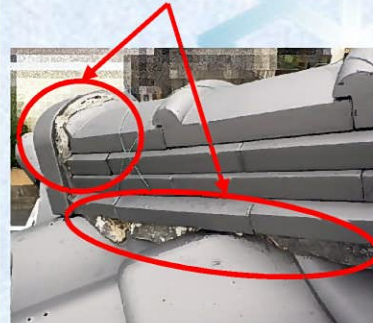
軒樋修繕工事の際に屋根漆喰が劣化している状況をご報告させていただいていたところ、  
屋根漆喰の修繕工事のご依頼をいただきました。



### 《 工事前 》



既存の漆喰が劣化し、剥が  
れ落ちてしまっています。



### 《 漆喰工事 》



全ての漆喰を撤去していきます。



漆喰を塗り直していきます。根気のいる作業です。

### 《 完工 》

屋根漆喰工事完了です！綺麗に仕上がりました(^^)



# 四日市市新正 外壁修繕工事



9月の台風で外壁が剥がれ落ちてしまい、修繕工事のご依頼をいただきました。調査の結果、破損部分のみの修繕は難しく被害のあった外壁一面を張り直すことになりました。



## ≪ 工事前 ≫



穴がぼっかり開いてしまいました(>\_<)

## ≪ 養生 ≫

穴が開いている状態のままでは雨が入り込んでしまうので養生をしておきます。



両面テープを外壁へ貼り付け、ビニールシートで覆います。



## ≪ 足場設置工事 ≫

足場の鋼管を運び込んで組み上げていきます。



## ≪ 既存外壁撤去 & 外壁下地工事 ≫



外壁の状況を確認しながら撤去していきます。



透湿防水シートを貼り付け、外壁の下地となる木棧を取り付けていきます。

## ≪ 外壁工事 ≫



外壁を1枚ずつ張っていきます。

コーキングを充填していきます。



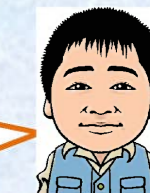
足場を撤去して工事完了です(^^)

コーキングがきれいに充填されました。



## 外壁のメンテナンスは重要です！

今回の外壁工事は台風の被害によるものでしたが、被害を大きくしないためにも外壁のメンテナンスは重要です。外壁がサイディングの場合10年～15年で必要となります。コーキング部分の劣化などをそのまま放置しておくと雨水が侵入してしまうことがあり、雨水が侵入したことで壁板や柱を腐食してしまい大きな被害を与えてしまう事になりかねません。大がかりな修繕工事になってしまう前に、メンテナンスされることをお勧めします。「うちの外壁は大丈夫？」とご心配な方、お気軽にご相談ください。



# 三重郡朝日町 居住スペース改築工事



1階部分が食堂兼雑貨屋の店舗スペース、2階部分が居住スペースとなっていました。が、施主様の年齢と共に2階への上り下りが厳しくなってきた為、1階の店舗スペース部分の半分を居住スペースへ改築する工事のご依頼をいただきました。



## 《 解体工事準備 》



解体工事前に移設する棚などの撤去工事を行いました。



時代を感じる懐かしいポスターが！



処分する什器や取り外した棚を1か所にまとめます。



店舗側にホコリなどが入らないようにキッチリと養生をしておきます。

## 《 間仕切り部土台工事 》



解体工事前に間仕切り部土台の一部を設置します。

## 《 解体工事 》



搬出口に養生をしてから解体工事にかかります。

既存部分の状態を確認しながら解体工事を進めます。



道路もきちんと掃除をして解体工事完了です(^\_^)



## 《 電気工事 》



解体工事で露わになった既設の電気配線を処理します。



垂れ下がっていた配線を整理し、すっきりしました。

## 《 造作工事 》



外回りをブルーシートでぐるっとラッピングしました！



土台部分や柱を加工しながら組み上げていきます。

工事の続きは次号でご紹介します。お楽しみに♪



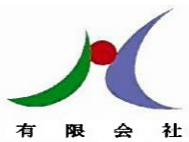
新築・リフォーム・外壁の塗り替え・水廻り改修などをご検討されている方、お気軽にお問い合わせ下さい！



0800-2002807

通話料無料  
携帯電話・PHSからもご利用いただけます

<http://www.m-kouken.com>



水谷工建

有限会社