

工建たより H29年 葉月号

8月です！夏ですね…今年も暑いですね…(+o+)

弊社事務所の窓にはよしず&遮熱ロールスクリーンを取り付け、空気の循環をよくするために扇風機を回し、少しでも室内温度が上がらないように暑さ対策実践中ですq(>_<)p
さて、今月の工建たよりは四日市市青葉町・屋根修繕工事、いなべ市大安町・外壁補修工事、桑名市多度町・外壁補修工事、四日市市曾井町・屋根修繕工事の模様をご紹介します。
どうぞご覧ください〜い\(^o^)/



四日市市青葉町 屋根修繕工事



前号でご紹介した屋根修繕工事の続きになります。
軒樋の復旧後、屋根に水打ちをして軒樋と集水器の排水の不具合がないか確認を行いました。

《 軒樋 & 集水器排水確認 》

屋根に水打ちをして排水確認を行います。まずは2階屋根から



調べてみるとたて樋が泥で詰まっている状態でした。



たて樋を取り外します。

《 足場撤去 》



足場を撤去します。

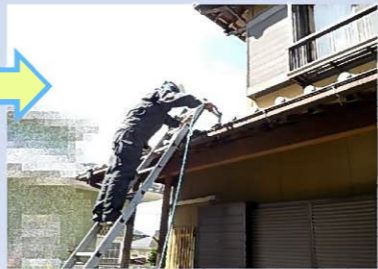
排水確認をしながら樋に溜まった汚れを洗い落していきます。



1階屋根に移ります。



泥をかき出してたて樋を洗浄して取り付け直します。

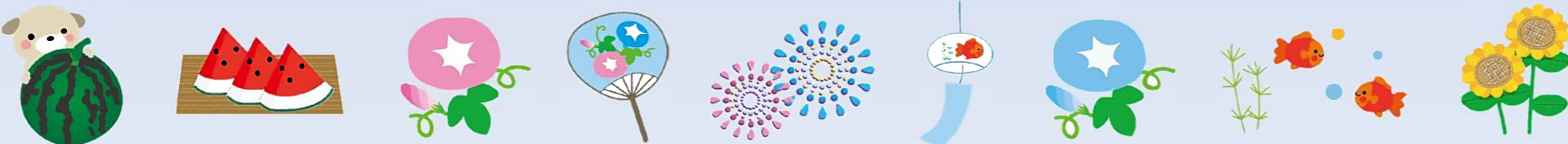


樋に溜まった汚れを洗い流していきます。

《 完工 》



工事完了です！これで雨が降っても安心です(^_^)



いなべ市大安町 外壁補修工事

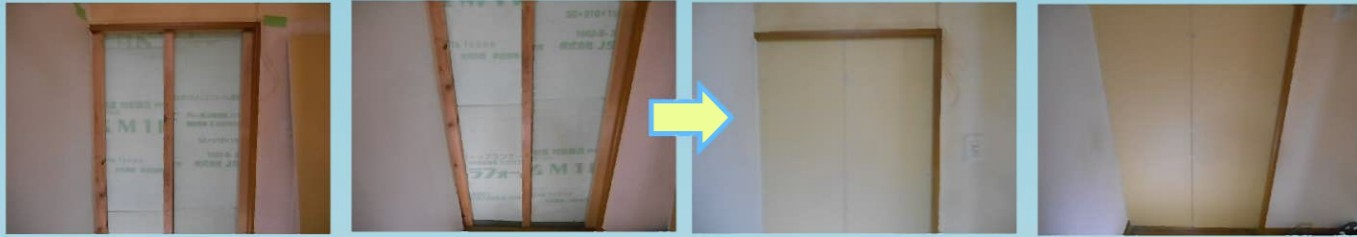


前号でご紹介した外壁補修工事の続きになります。
外壁工事と並行して、既存母家の開口部の内壁工事を行いました。



≪ 既存母家開口部内壁工事 ≫

【内壁下地工事】 開口部だった部分に断熱材を充填し、石膏ボードを張ります。



【クロス工事】 クロスを貼って仕上げます。



パテ処理をしてからクロスを貼っていきます。

既存母家の開口部内壁工事完成です(^o^)/



≪ 足場撤去工事 ≫



足場を手早く
解体していきます。



足場撤去工事
完了です！



≪ 完工 ≫

外壁補修工事完了です(^^)



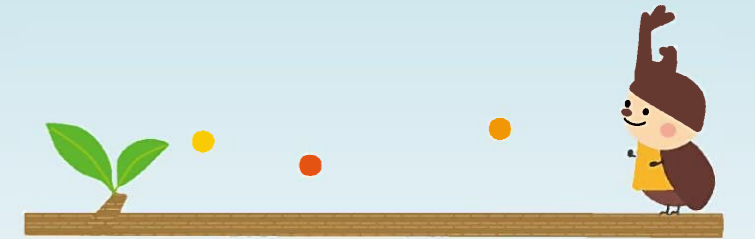
きれいに
仕上が
りました
(^o^)/



桑名市多度町 外壁補修工事



母家と繋がっていた既設住宅を解体したことによって露わになった
外壁の補修工事のご依頼をいただきました。
外壁と屋根の一部分の補修工事を行います。



≪ 工事前(既設住宅解体後) ≫



既設住宅の露わになった外壁と屋根の一部を解体し、
補修します。

≪ 足場設置工事 ≫



足場を組み上
げていきます。



足場が出来
上がりました！
外壁の撤去工
事にかかります。

≪ 残外壁撤去工事 ≫



外壁や屋根の
一部分を撤去
していきます。



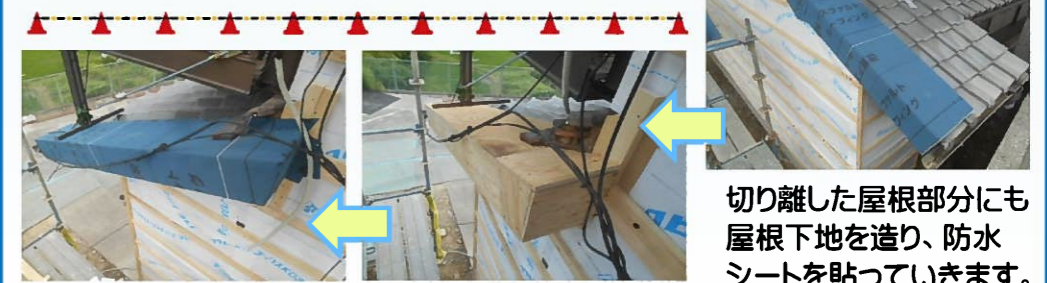
既存部分の状態を
確認しながら慎重
に撤去していきます。



≪ 造作工事 ≫



露わになった土壁に透湿防水シートを貼り、木棧を
取り付けます。



切り離れた屋根部分にも
屋根下地を造り、防水
シートを貼っていきます。

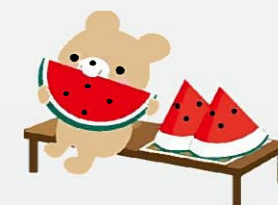


工事の続きは次号でご紹介します！
お楽しみに～♪

四日市市曾井町 屋根修繕工事



1月の豪雪で樋が湾曲し、集水器と庇が破損してしまいました。
樋、集水器、庇を取り替えました。



《 工事前 》

樋が湾曲しています。



南面東側と西側の
集水器が破損してい
ます。

南面と同様に樋が湾曲
しています。



北面東側の集水器が
破損しています。



波トタン庇が破損
しています。

《 樋工事 》



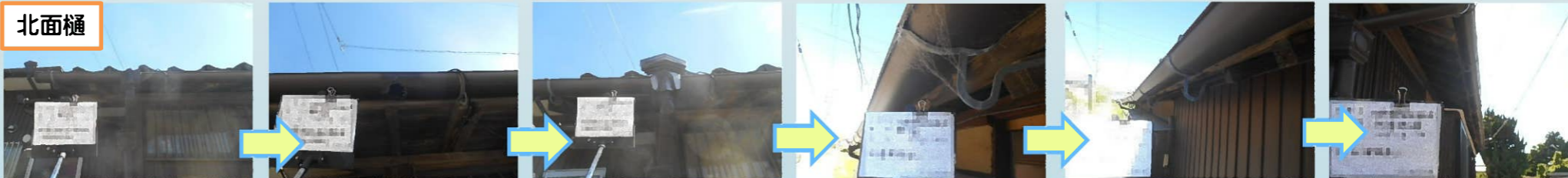
南面樋

足場を組み、湾曲してしまった樋と受け金物を取り外します。
樋が開いた状態なので、雨水が全く受けれない状態です(>_<)

集水器と樋と受け金物取り替えました！
これで雨が降っても大丈夫です(^o^)/



北面樋



集水器を取り替えました。

受け金物を矯正して復旧しました。

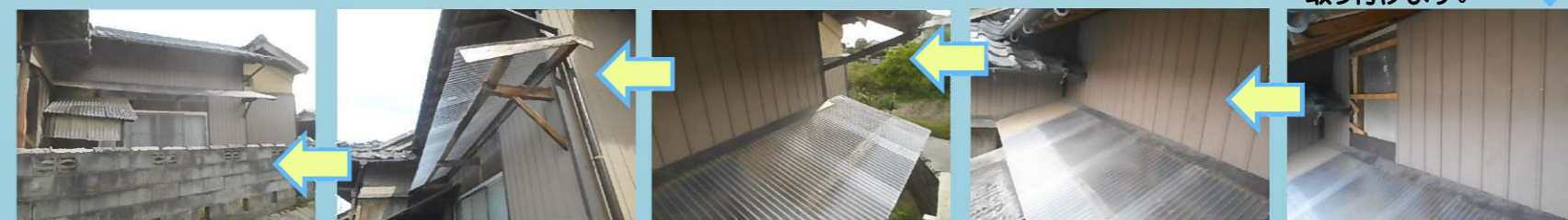
《 庇工事 》



北面庇

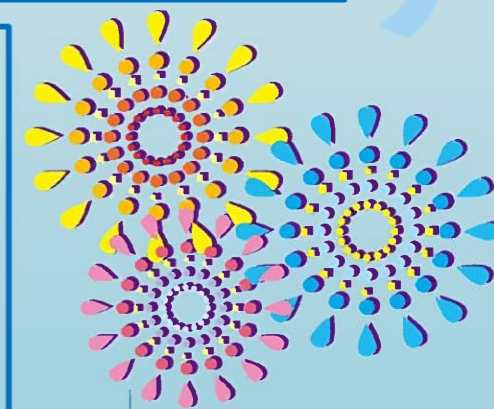
破損した波トタンを撤去するために外壁も一旦撤去します。

ホリカの波板を
取り付けます。



庇の取り替えが完了しました(^o^)/きれいに張り替えられました。

外壁を戻します。



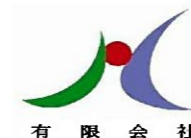
新築・リフォーム・外壁の塗り替え・水廻り改修などを
ご検討されている方、お気軽にお問い合わせ下さい！



0800-2002807

通話料金無料
携帯電話・PHSからもご利用いただけます

<http://www.m-kouken.com>



水谷工建

有限会社