



4月です！まだまだ肌寒い日がありますが、春ですね～
事務所から見える千本桜の開花が待ち遠しい毎日です(〇)

さて、今月の工建たよりは四日市市・某私立高校、尾平町のアルミテラス修繕工事、川島町・屋根瓦修繕工事、ときわ・軒樋修繕工事、采女町・アルミテラス&軒樋修繕工事の模様を
とど〜んとご紹介します。 どうぞご覧ください〜い\(^o^)/

四日市市・某私立高校 アルミテラス修繕工事



1月の豪雪で屋根に積もった雪が落ちてきたためにテラス屋根のポリカが割れてしまいました。
割れた部分を交換し修繕しました。



《 工事前 》
今回の雪でテラス屋根のポリカの2ヶ所に割れやヒビの被害がありました。

大きく割れています。

写真では解りづらいですが、ヒビが入っています。

《 取り替え工事 》

割れた部分を撤去し、新しくポリカを取り付けます。

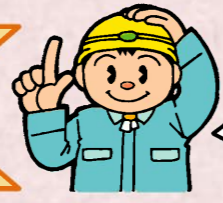
サイズに合わせてポリカを切っていきます。

ポリカを設置していきます。

《 完成 》

既存のポリカは経年により色が濃く変色してしまっているため違う色になってしまいましたが、同じ色のポリカを設置してあります。

四日市市尾平町 アルミテラス修繕工事



こちらのアルミテラスも1月の豪雪で屋根に積もった雪が落ちてきたためにテラス屋根のフレームが曲がってしまいました。
曲がってしまった屋根フレーム部分を交換し修繕しました。



《 工事前 》
屋根から落ちてきた雪の重みでテラス屋根のフレームが曲がってしまいました(>_<)

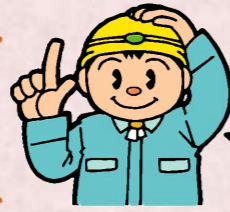
《 屋根フレーム取り替え工事 》
ポリカを取り外し、曲がってしまった屋根フレームを撤去します。

屋根フレームを取り付けていきます。

《 完成 》



四日市市川島町 屋根瓦修繕工事



1月の豪雪で鬼瓦が外れ、瓦が割れたりずれたり、軒樋が湾曲してしまいました。鬼瓦は奇跡的に破損していなかったため外れた鬼瓦を付け直し、割れた瓦は取り替えました。



《 工事前 》



【南面1階】
鬼瓦が外れ、下り棟のし瓦がずれていました。



【北面2階】
鬼瓦が外れ、下り棟のし瓦がずれていました。



【南面1階西側&東側】
軒樋コーナー投げ板が割れてしまっています。



【北面1階】
軒万十瓦と棧瓦が割れてしまっています。



【北面1階】
樋が湾曲し、集水器が割れてしまっています。



【西面2階】
木摺り格子水切りが外れてしまっています。

《 瓦工事 》

【南面1階】
ずれてしまっていた下りのし瓦を戻します。



外れてしまった鬼瓦を取り付けます。



きれいに修繕されました(^^)



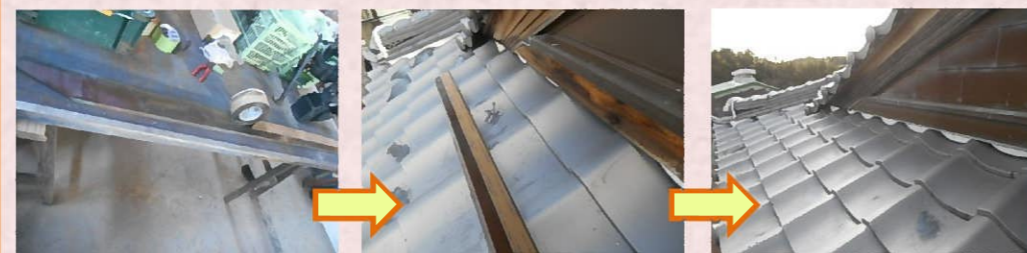
【北面1階】
割れた瓦を新しい瓦に差し替えます。



【北面2階】
ずれてしまっていた下りのし瓦を戻します。



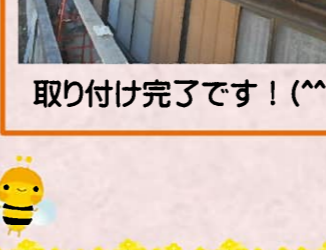
《 木摺り格子水切り修繕工事 》



【西面2階】
外れてしまっていた木摺り格子水切り板に両面テープを貼り、元の位置へ貼り付け釘で固定し修繕完了です(^^)

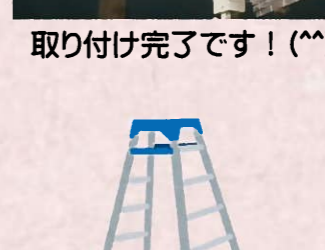
《 軒樋工事 》

【北面1階】
湾曲した樋や受け金物、割れてしまっていた集水器を取り外し、新たに取付けます。



取り付け完了です! (^_^)

【南面1階西側&東側】
割れてしまっていた軒樋コーナー投げ板を路り替えました。



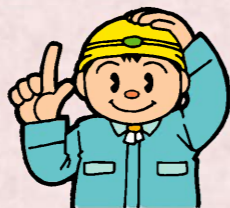
取り付け完了です! (^_^)

《 完成 》

工事完了です!
これで雨が降っても安心です(^^)



四日市市ときわ 軒樋修繕工事



1月の豪雪で軒樋が破損し、湾曲してしまいました。
母家の南面と車庫の樋を取り替えました。

《 工事前 》



南面2階屋根の軒樋が破損、湾曲してしまっている状態でした(>_<)



車庫の樋も湾曲してしまっている状態でした。



《 母家・軒樋工事 》



既存の軒樋と受け金物を撤去し、新たに受け金物と樋を取り付け、工事完了です。



外れてしまった堅樋を新たに取り付け、1階屋根の集水器に流れるように設置します。

《 車庫・樋工事 》



既存の軒樋と受け金物を撤去し、新たに受け金物と樋を取り付けます。



取り付け完了です！

四日市市采女町 アルミテラス&軒樋修繕工事



1月の豪雪でアルミテラスが破損、瓦の割れ、軒樋の投げ板が取れてしまっている状態でした。
アルミテラスを新調し、瓦を差し替え、投げ板を取り付けました。

《 工事前 》



屋根から落ちてきた雪の重みでテラスのフレームが外れてしまっている状態でした。(>_<)



瓦が割れています。

投げ板が外れてしまっている状態でした。



【南面東側】

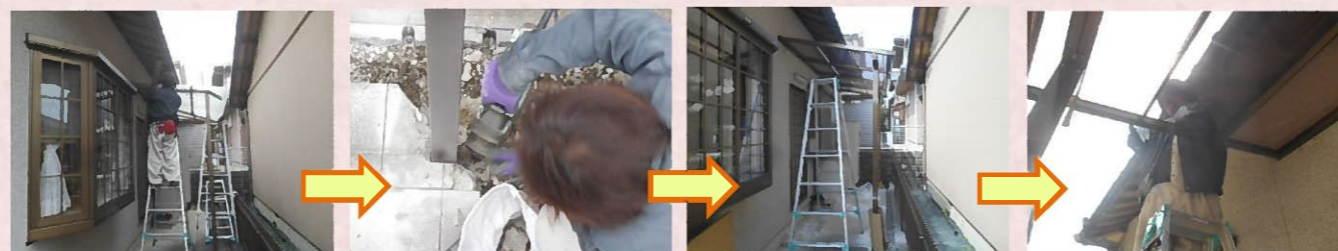


【北面西側】



【北面東側】

《 既存アルミテラス解体&新設工事 》



既存のアルミテラスを解体します。

新たにアルミテラスを組み立てていきます。



土間部分を修復してアルミテラス工事完了です！

《 投げ板取り付け工事 》



【南面東側】

【北面西側】



【北面東側】

投げ板を取り付けました。



《 瓦差し替え工事 》



割れていた瓦を撤去し、新しい瓦と差し替えました。

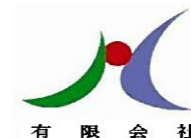
新築・リフォーム・外壁の塗り替え・水廻り改修などをご検討されている方、お気軽にお問い合わせ下さい！



0800-2002807

通話料無料
携帯電話・PHSからもご利用いただけます

<http://www.m-kouken.com>



水谷工建

有限会社