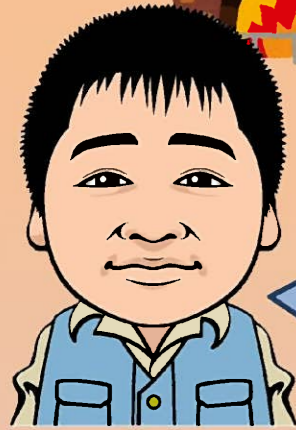


工建たより H28年 師走・中旬号



あっという間に12月も中旬です…。今年もあっという間の1年間でした。今年も1年間、工建たよりをご覧いただき誠にありがとうございましたm(_)_m 来年もスタッフ一同、皆様に喜んでいただける家づくりを目指して頑張りますので宜しくお願い申し上げます。

さて、今年最後の工建たよりは鈴鹿市石薬師町・農具小屋外装修繕工事と津市押加部町・床装修繕工事の模様をご紹介します。どうぞご覧ください～い\(^o^)/



鈴鹿市石薬師町 農具小屋外装修繕工事



農具小屋の外装修繕工事のご依頼をいただきました。傷みの激しい屋根と外壁を撤去し、農機具が置けるように修繕します。



《 工事前 》

立派な農具小屋ですが経年劣化が進み、外壁がかなり傷んでいました



《 屋根 & 外壁解体工事 》

屋根瓦と傷みの激しかった外壁を撤去します。



屋根瓦を撤去し、壁土を取り除きます。



屋根と壁の解体工事完了です！



《 躯体受け足場 設置工事 》

既存の柱を加工したり、撤去するためにジャッキアップ用に足場を設置します。



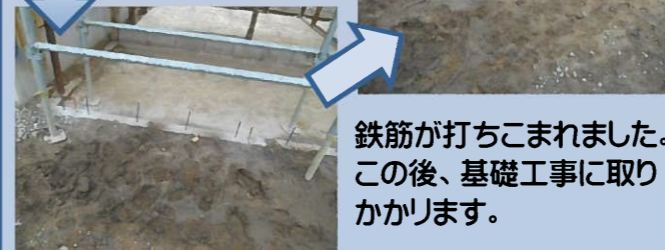
足場で梁をしっかりと支えます。

《 造作工事 》

基礎を造る為に柱の金物を取り外し、一部分を撤去します。



既存のブロック基礎に鉄筋を打ち込む為に穴を開けます。



鉄筋が打ちこまれました。この後、基礎工事に取り掛かります。

《 ブロック基礎工事 》

ブロックを1つずつ並べ基礎部分を作ります。



ブロックがしっかりと設置されました(^o^)

続きは次号『睦月号』でご紹介します。お楽しみに～♪



津市押加部町 床修繕工事



築40年以上の木造住宅の玄関ホールと廊下の床が浮つくので直したいとご相談いただき、修繕工事を施工させていただく事になりました。
今回は既存の床板上に新たに床板を増し張りする方法で修繕します。



《 工事前 》

床フロアが剥離して浮ついている状態でした(>_<)

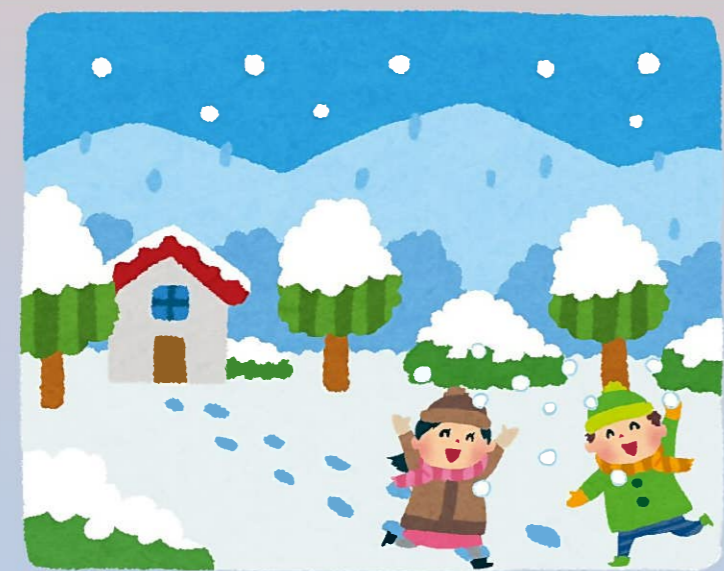


既存床板をめくって調査したところ、床を支える大引が白蟻の被害にあっていました。



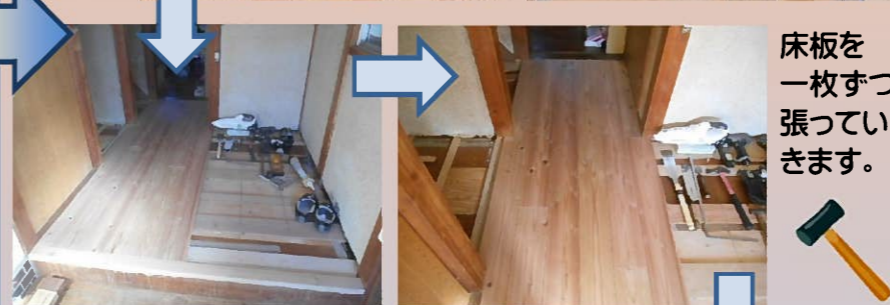
《 造作工事(床下地補強) 》

白蟻の被害にあった大引を撤去し、防蟻処理をした大引を新たに取り付けました。



《 造作工事(床板張り) 》

現状、敷居が床板より1寸ほど高いので新しく張る床板もかさ上げします。床板を内壁に張り込むために既存の壁寄せ木を取り外します。



床板を一枚ずつ張っていきます。



蜜ロウワックスを塗っていきます。



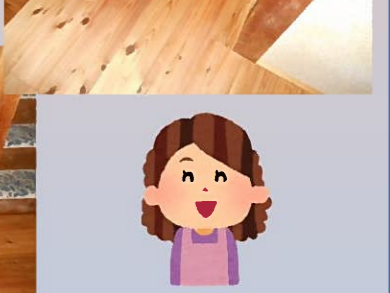
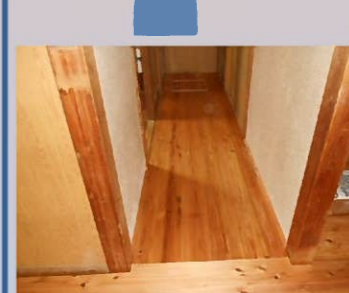
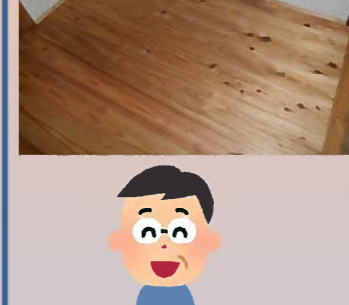
床下点検口を設けます。

《 完成 》

床修繕工事完了です！
浮つきもなくなり、これで安心です(^o^)



杉の無垢材で仕上げました。
木目が綺麗でしょ~ \ (^o^) /



今まで床下点検口がなかったため、今回の工事で設置しました。
これで床下の点検が楽々です(^^)



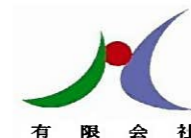
新築・リフォーム・外壁の塗り替え・水廻り改修などをご検討されている方、お気軽にお問い合わせ下さい！



0800-2002807

通話料金無料
携帯電話・PHSからもご利用いただけます

<http://www.m-kouken.com>



水谷工建

有限会社