

工建たより H28年 皋月号



5月ですね～！

事務所から見える桜並木は葉桜となり、周りの田んぼからはカエルの声が聞こえだしました。さて、今回の工建たよりは前回ご紹介できなかった四日市市川島町・倉庫屋根塗装工事、桑名市島田・屋根塗装工事、四日市市川島町・屋外階段手摺り設置工事の模様をどどーんのご紹介します。どうぞご覧ください～い\(^o^)/

四日市市川島町 倉庫屋根塗装工事

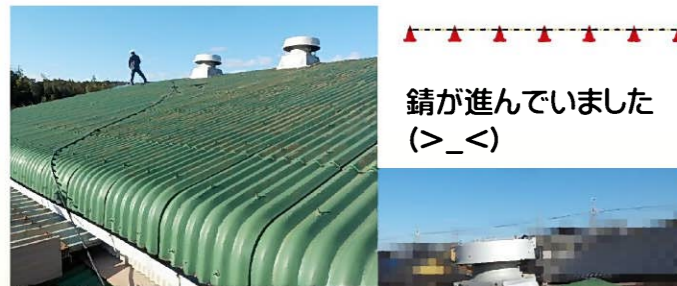


倉庫屋根の塗装工事のご依頼をいただきました。経年劣化により塗装が剥がれ、錆が出始めていました。



《 高圧洗浄作業 》

長年の汚れを高圧洗浄機で一気に洗い流していきます。



錆が進んでいました (>_<)

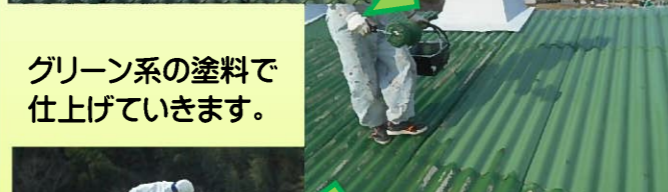
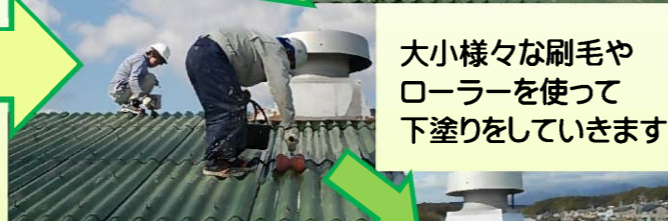


汚れがみるみる洗い流されていきます。



《 大屋根塗装工事 》

錆びや汚れ、古い塗膜を落す為、ケレン掛けをしてから錆止めを塗布し、下塗りを行います。



グリーン系の塗料で仕上げていきます。

大小様々な刷毛やローラーを使って下塗りをしていきます。

《 大垂屋根鉄骨塗装工事 》

大屋根同様、ケレン掛けをしていきます。



錆止めを塗布していきます。

グリーン系の塗料で仕上げていきます。

《 大垂屋根鼻隠し塗装工事 》

鼻隠し部分も大屋根同様、ケレン掛けをし、錆止めを塗っていきます。



錆止め塗布中



茶系の塗料を塗って仕上げます。



《 完成 》

塗装工事完了です！塗装が剥がれたり、錆びていた部分も綺麗に仕上がりました。これで一安心です(^^)メンテナンスは大切ですよ～



桑名市島田 屋根塗装工事



前回ご紹介した公民館の外装塗装工事中に近隣の方から屋根の塗装工事のご相談をいただき、スチール車庫のルーフトッキ屋根と母屋のトイレ屋根の塗装工事を行いました。



【 塗装工事の流れ 】

- ①足場設置 → ②既存コーキング撤去 → ③新規コーキング充填 → ④高圧洗浄 → ⑤養生 → ⑥下地処理・下塗り → ⑦中塗り → ⑧上塗り(仕上げ) → ⑨足場解体 → ⑩清掃 → ⑪完了

上記のような流れで塗装工事を進めます。工事期間としては建物の大きさや塗装する部分の広さによりますが、1軒まるごとの塗装工事ですと約1ヶ月半ほどかかります。

※季節や天候で工事期間が延長される場合もあります。



◀ スチール車庫:工事前 ▶



屋根部分は塗装が剥げ、錆が出ていました。

◀ スチール車庫:塗装工事 ▶

ケレン掛け後、錆止めを塗って濃茶系の塗料で仕上げます。



塗装工事完了です！綺麗に仕上がりました。これで一安心です(^^)

◀ 母家トイレ屋根:工事前 ▶



母家北側の鋼板屋根の部分だけ塗り直します。

◀ 母家トイレ屋根:塗装工事 ▶

養生後、錆止めを塗ってから、濃茶系の塗料で仕上げます。



塗装工事完了です！こちらも綺麗に仕上がりました。

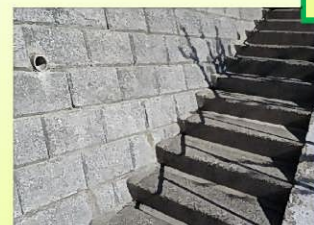
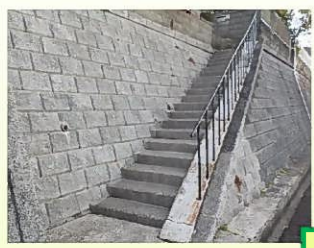
四日市市川島町 屋外階段手摺り 設置工事



屋外階段の手摺り設置工事のご依頼をいただきました。片側に手摺りがありましたが、反対側にも手摺りを設置したいとのご依頼でした。階段部分のコンクリートが割れているところがありましたので、手摺り設置工事と合わせて修繕しました。



◀ 工事前 ▶



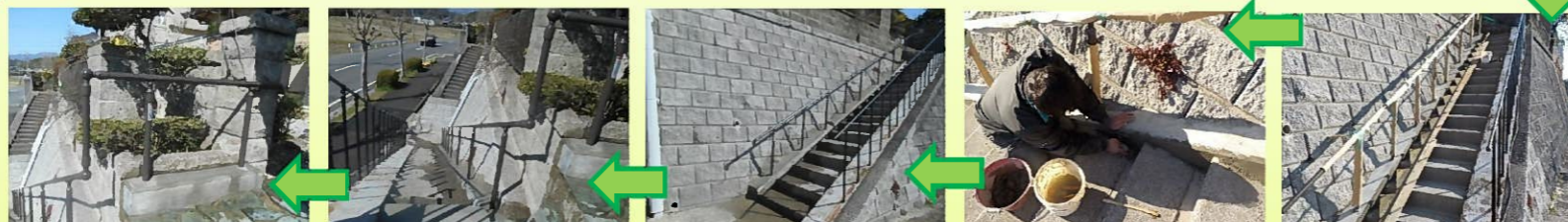
擁壁側に新たに手摺りを設置します。

◀ 手摺り設置工事 ▶



支柱を取り付ける位置に印を付け、設置していきます。

コンクリートで支柱を固定します。



手摺り設置工事完了です！両側に手摺りが付いたので上り下りも楽々です。コンクリートが固まったら、面の仕上げを行います。

◀ 階段部分修繕工事 ▶

コンクリートを塗り直し、整えます。



割れてしまっていた部分を撤去します。

割れていた部分でつまずいてしまう危険もなくなりました。安心して使用していただけます(^o^)

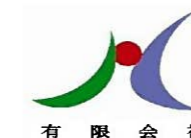


面の仕上げをして完成です！

新築・リフォーム・外壁の塗り替え・水廻り改修などをご検討されている方、お気軽にお問い合わせ下さい！



0800-2002807
http://www.m-kouken.com



水谷工建

有限会社