

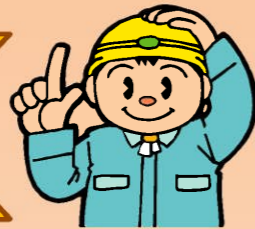
工建たより H27年 霜月号



あっという間に11月です！今年も残すところあと2ヶ月…。
 月日が過ぎるのが早いですね～まだ日中は汗ばむような陽気の日もありますが、
 だんだんと冬が近づいてきているんだなぁと感じる毎日です。
 さて、今回の工建たよりは三重郡川越町・蔵雨漏り修繕工事と引き続き
 桑名市安永・WB新築工事の模様をご紹介します。
 どうぞご覧ください～い\(^o^)/



三重郡川越町 蔵雨漏り修繕工事



蔵の雨漏り修繕工事のご依頼をいただきました。
 雨漏りの影響から土壁を覆っていたトタンの下から土壁が崩れてきている状態でした。

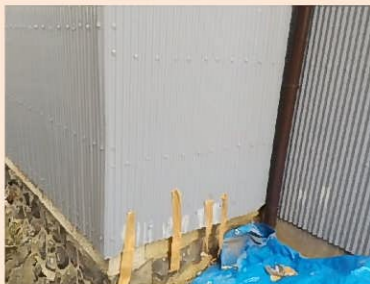


《 工事前 》

箱樋の所々穴が空いている状態でした。



トタンの下から土壁が崩れて下へ落ちてくるのを防ぐ為トタンの下部分をテープで押えてありました。



《 箱樋修繕工事 》

箱樋に溜まったゴミ等の清掃後、修繕工事にかかります。



コーキングを塗布し、穴をふさいでいきます。



修繕工事完了です！これで雨漏りの心配もなくなりました(^_^)

《 蔵の壁修繕工事 》

トタンを撤去します。土壁が崩れ落ちていました(>_<)

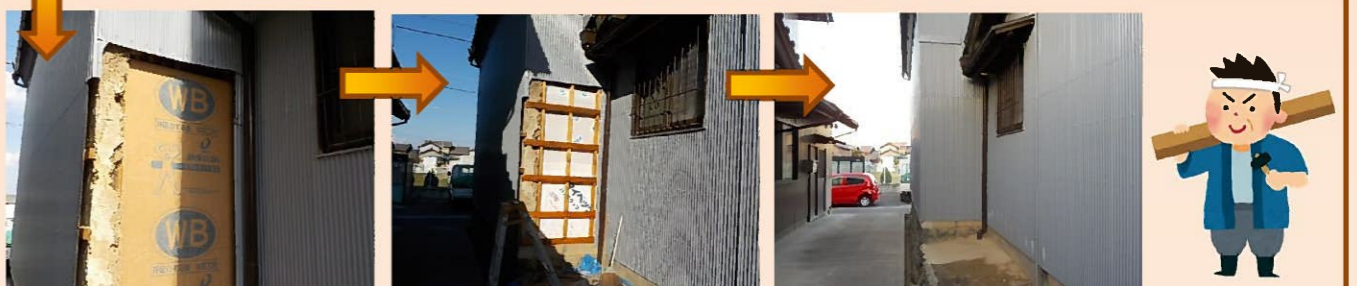


土壁を取り除いていき、ボロボロになっていた竹や柱を撤去します



既存の木材に防腐防蟻剤を塗布します。

柱が腐ってなくなっている部分もありました(-_-;)



新たに枠組みを作り、ダイライトを張って補強します。

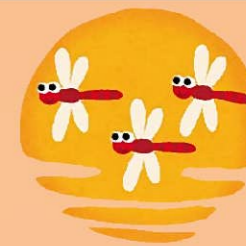
防水シートを貼り、トタンを張って修繕工事完了です！



桑名市安永
トリビュートホーム
WB新築工事



今号はクロス工事、造作棚の製作などの模様をご紹介します。
クロスが貼られ、各種設備が設置され各部屋ごとに仕上がって
きました。



《 クロス工事 》

パテで下地処理後、クロスを貼っていきます。下地処理を
きちっとしておかないとクロスが綺麗に貼れません。



クロスが貼られ、部屋らしくなってきました(^o^)



《 システムキッチン&洗面化粧台設置工事 》

部材が運び込まれ、組み立てられていきます。



今回はキッチンファニチャーも設置します。

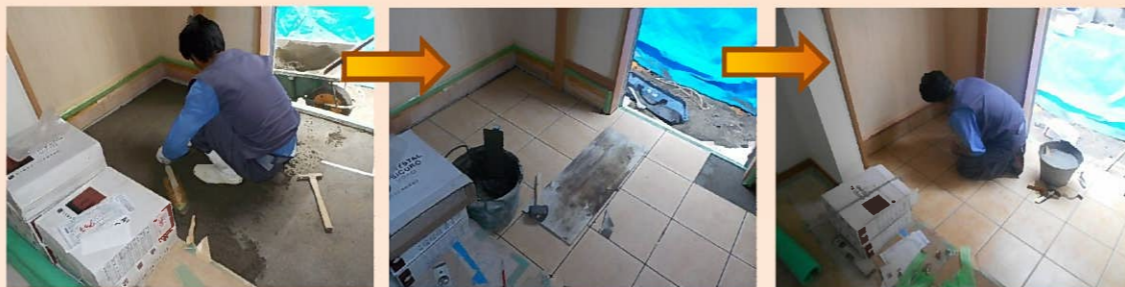


洗面化粧台が組み立てられていきます。



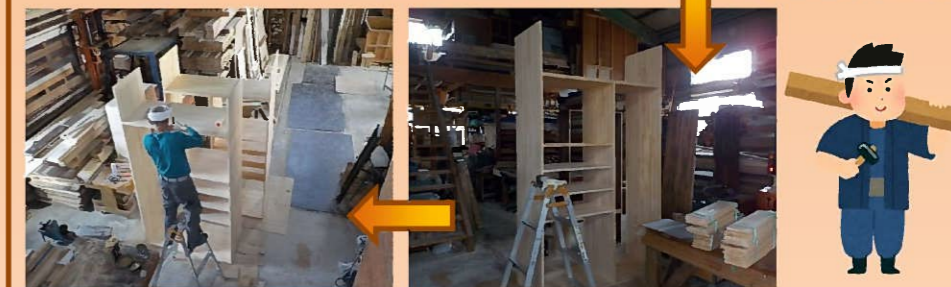
《 左官(玄関タイル)工事 》

玄関タイルを一枚ずつ張って仕上げていきます。職人技が光ります(^)v



《 造作棚製作 》

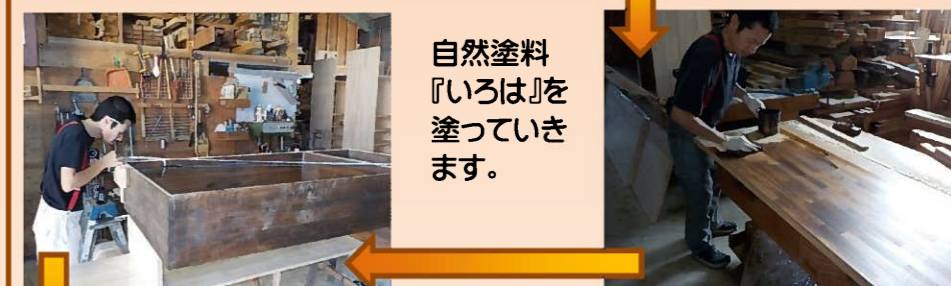
和室に設置
する造作棚を
工場で組み立
てていきます。



リビングに設置するTVボードを組み立てていきます。



図面通りに
材料を加工して
組み立てます。



自然塗料
『いろは』を
塗っていきます。



どんな仕上がり
になるでしょ~
次号をお楽しみに~♪



新築・リフォーム・外壁の塗り替え・水廻り改修などを
ご検討されている方、お気軽にお問い合わせ下さい!



0800-2002807

通話料無料
携帯電話・PHSからもご利用いただけます

<http://www.m-kouken.com>



水谷工建

有限会社