

工建たより H26年 弥生号



3月ですね。
 まだまだ寒い日が続きますが、花壇の花がスクスクと育ってきているのを見ていると
 少しずつですが春が近づいてきているんだなぁと感じている今日この頃です(〇)
 さて、今回の工建たよりは引き続き四日市市桜町・外装修繕工事と四日市市八幡町・
 WB新築工事の模様をご紹介します。どうぞご覧ください～い\(^o^)/

四日市市桜町 外装修繕工事



雪の影響で工事の遅れが心配されましたが、予定通り塗装工事を完了することができました。



《塗装工事》



土台水切りや鋼板底などの細かな部分も丁寧に塗装します。



ヌックの塗装に取り掛かります。外壁と同じ色で仕上げます



擁壁の塗り替えも行いました。外壁同様、下地処理をしてからセラミック変性シリコン樹脂を塗布していきます。



《堅樋つまみ金物塗装 & 復旧工事》



堅樋を固定する金物の塗装をしています。堅樋を復旧した時に外壁と違和感が出ないように小技を効かせます(^)

外壁と同じ色で仕上げているので違和感がないでしょ～

《屋根の洗浄 & 樋の清掃》



屋根の瓦は塗装ませんが…
 高圧洗浄で長年の汚れを洗い落とします。外壁が綺麗になったのに屋根の汚れが残ったままなんてイヤですもんね～(^)
 屋根の洗浄と一緒に、普段掃除の出来ない樋も綺麗に掃除しちゃいます。これで樋が詰まって、困った！って事にはなりません。(^_)v

《足場撤去》



住まいに傷をつけないように慎重に撤去作業を進めます。
 工事期間中は施主様ご家族や近隣の皆様にはご不便をおかけしましたm(_)_m
 ご協力いただき、ありがとうございました。

完成した模様は、次号にてご紹介させていただきます
 お楽しみに～(^o^)/



四日市市八幡町
トリビュートホーム
WB新築工事



造作工事が進んでいます。
屋根や壁が出来て、サッシや玄関ドアが取り付けられて、だんだんと家の形が出来上がってきました。



《造作工事》

～屋根仕舞い～



～2階床捨て合板張り～



～1階床断熱材 & パネル敷設～



～耐力壁張り & 遮熱エアテックスシート貼り～

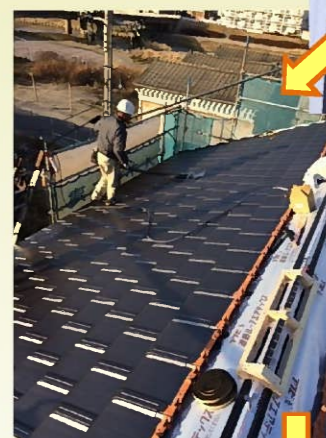


《屋根瓦工事》

屋根に遮熱ルーフェアテックスシートを敷き詰めます。



桝を設置し、瓦が屋根へ運び上げられます。



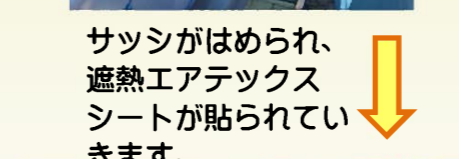
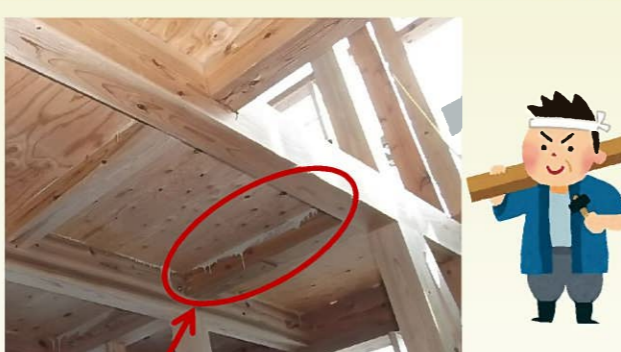
職人さんが瓦を一枚ずつ設置していきます。



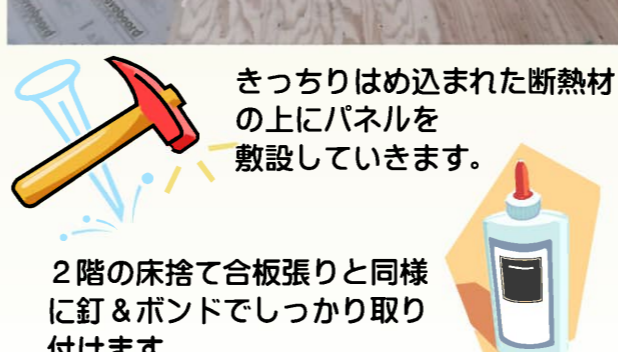
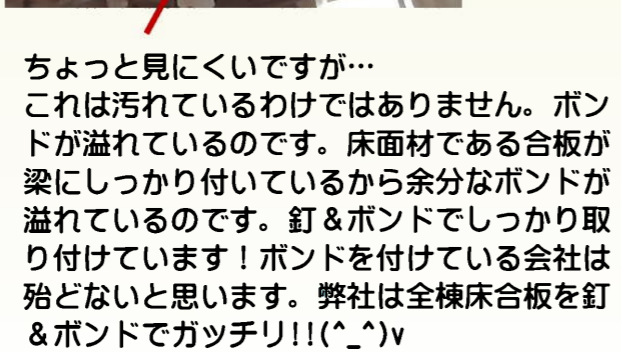
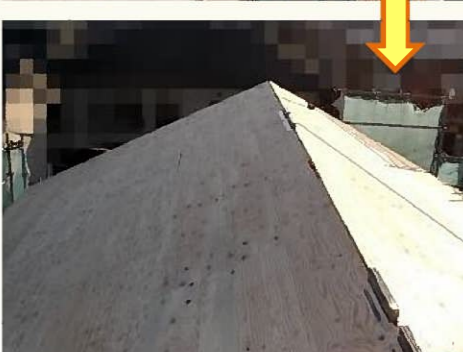
屋根が完成しました！



耐力壁が張られ…



サッシがはめられ、遮熱エアテックスシートが貼られています。



遮熱エアテックスシートでぐるっとラッピングされました(^o^)



ちょっと見にくいですが…これは汚れているわけではありません。ボンドが溢れているのです。床面材である合板が梁にしっかり付いているから余分なボンドが溢れているのです。釘&ボンドでしっかり取り付けています！ボンドを付けている会社は殆どないと思います。弊社は全棟床合板を釘&ボンドでガッチリ!!(^_^)v

断熱材をはめ込んでいきます。

きっちりはめ込まれた断熱材の上にパネルを敷設していきます。



2階の床捨て合板張りと同様に釘&ボンドでしっかり取り付けます。

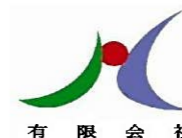
新築・リフォーム・外壁の塗り替え・水廻り改修などをご検討されている方、お気軽にお問い合わせ下さい！



0800-2002807

通話料金無料
携帯電話・PHSからもご利用いただけます

http://www.m-kouken.com



水谷工建

有限会社