

工建たより H25年 阜月号



5月です！桜の時期も過ぎて、事務所の周りの田んぼでは田植えが始まっています。
水がはられた田んぼではカエルの大合唱～♪
まだまだ寒いなぁと思っていてもだんだんと暖かくなってきているんですね(〇)

今月の工建たよりは引き続き鈴鹿市・物置小屋工事と新たに始まりました
鈴鹿市・屋根修繕工事の模様をご紹介します。どうぞご覧ください～い\ (〇) /

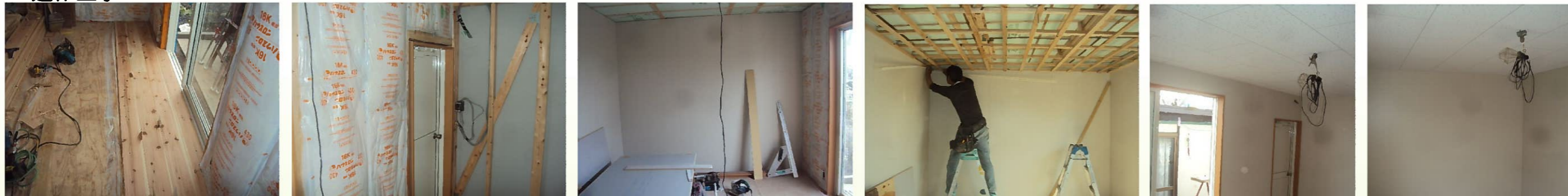
鈴鹿市深溝町 物置小屋工事



物置小屋が完成しました！
屋外から出入りできるシャワー室を併設してあるので、畑仕事の後などに
汚れを落とすことができます。



≪ 造作工事 ≫



床 → 壁 → 天井の順番で室内を仕上げていきます。 出入口ドアの他に掃出し窓も取り付けてあるので、大きな物の出し入れも楽々できちゃいます。天気のいい日は窓を開けて空気の入換えなどをおこなえるので、湿気もこもらず快適に収納できます。



≪ 完 成 ≫ 立派な物置小屋が完成しました！



鈴鹿市寺家町 屋根改修工事



雨漏りが酷く室内の柱が腐敗し始めたため、屋根改修工事のご依頼を頂きました。
今回の屋根改修工事は、屋根の向きを今までとは違う向きへ変えてしまうため、通常の屋根の張り替え工事より大がかりな工事になります。

《 工事前 》

雨漏りが一番ひどい台所では、柱が腐食し始め、天井もはがれてしまい悲惨な状態になっていました。



平屋屋根と増築した2階部の間で谷樋になっており、雨の際に箱樋をオーバーフローしてしまうため雨漏りが起きたと考えられます。



《 解体工事 》

解体工事に入る前にしっかり養生をおこなってから作業に入ります。

作業開始です！雨漏りで柱や天井が腐食し、ボロボロの状態でした(>_<)



まずは平屋の屋根を解体します。瓦を一枚ずつ手作業で撤去していきます。

屋根の下地材を剥がし、小屋組みも解体していきます。



続きは
次号でご紹介
します！
お楽しみに～



新築・リフォーム・外壁の塗り替え・水廻り改修などを
ご検討されている方、お気軽にお問い合わせ下さい！

フリーアクセス 0800-2002807 通話料金無料
携帯電話・PHSからもご利用いただけます
<http://www.m-kouken.com>



水谷工建
有限会社