

工建たより H25年 卯月号



あっという間に4月になってしまいました。
事務所から見える千本桜が千ラホラと咲き出し、満開の桜並木が見られるようになるのが
待ち遠しい今日この頃です()

今月の工建たよりは四日市市川島町・外裝修繕工事の完成と鈴鹿市・物置小屋工事の
模様をご紹介します。どうぞご覧ください~い\(^o^)/

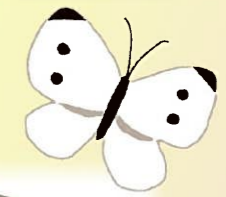
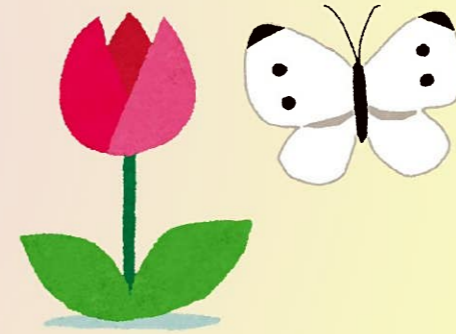
四日市市川島町 外裝修繕工事



川島町での外裝修繕工事が完了しました！
色鮮やかな外壁に戻りました。



《 完 成 》

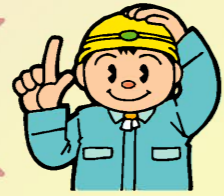


施工前



くすんでしまっていた外壁が色鮮やかに生まれ変わりました！
外壁塗装だけでなく、シャッターや外装飾り
なども塗装をおこないました。

鈴鹿市深溝町
物置小屋工事



物置小屋の新築工事のご依頼いただきました。
基礎から作るしっかりとした物置小屋になります。



《基礎工事》 丁張 → 掘削 → 砕石打設 → 防湿シート敷設 → 基礎配筋 → ベースコン打設 → ブロック積み → 基礎の完成！



ベースコン打設後、養生期間を経てブロックを積んでいきます。

《木工事 & 屋根工事》 基礎完成後、木工事に入ります。



土台が生まれ、床を張っていきます。

柱が次々に組み立てられて形が出来上がっていきます。



屋根と壁部分に防水シートをきっちり敷設します。今回の屋根と外壁はガルバリウム鋼板で仕上げます。



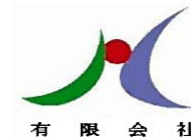
新築・リフォーム・外壁の塗り替え・水廻り改修などをご検討されている方、お気軽にお問い合わせ下さい！



0800-2002807

通話料金無料
携帯電話・PHSからもご利用いただけます

<http://www.m-kouken.com>



水谷工建

有限会社