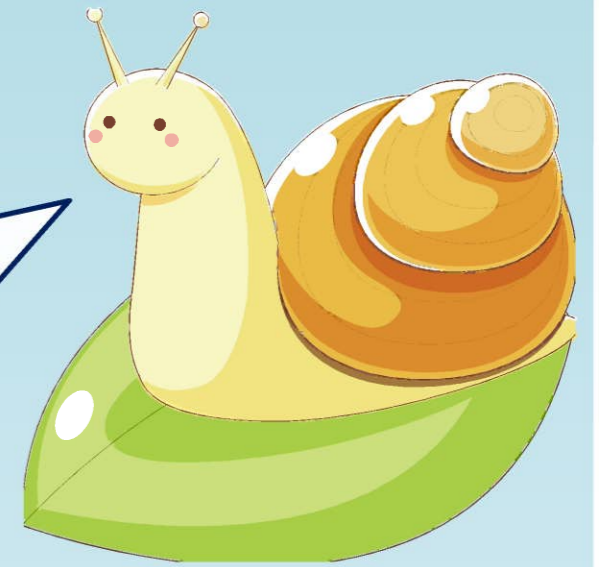


# 工建たより H24年水無月号



もう6月ですね～あっという間に1年の半分が過ぎてしまいました。  
衣替えの時期だというのに、朝夕はまだまだ肌寒く長袖が手放せない日が多いですね(>\_<)  
家のクローゼットは、長袖と半袖が入り混じって大変なことになっています…(；\_；)

さて、今号の工建たよりは完成しました介護施設併設住宅と、先月から工事が始まりました  
新築工事の様態を引き続きご紹介いたします。どうぞご覧ください～い\(^o^)/

## 四日市市東日野町 介護施設併設住宅新築工事



5月吉日、施主様へお引き渡しさせていただきました。  
各設備の担当者より取り扱いのご説明のあと、工事キーから本キーへの変更を施主様自身に行っ  
て頂き、無事お渡しすることができました(^o^)

### 竣工・外観



1階は介護施設、2階は施主様ご家族のお住まいになります。  
スロープが設置してあるので、車いすの方や階段の上り下りが苦手な方でも、施設の玄関へラクラク移動して頂けます(^ ^)

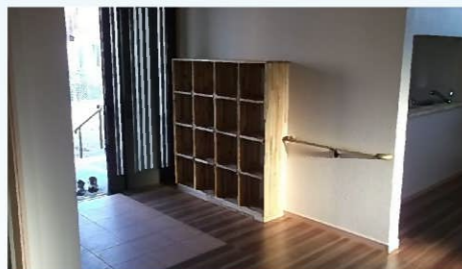
### 竣工・1階施設



和室の部屋も完備しているので、利用者の方が疲れた時など、横になって休んで頂くこともできます。



床暖房設備が入っているので、冬の寒さ対策もばっちりです！



玄関には、弊社オリジナルの下駄箱を設置しました。  
玄関土間から室内へは段差がないようにしてあります。



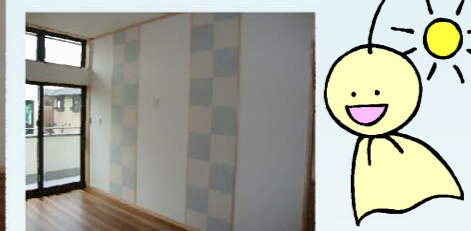
車いすの方も利用できるようにスペースを取ってあります。



### 竣工・2階住居



対面キッチンになっているので、キッチンからでも家族の様子がかえります(^ ^)



住居用玄関から階段を上ってくると、広々としたリビングダイニングになります。ダイニング側の壁は、室内用の外壁材とクロスで仕上げました。メリハリが出て、なかなかいいでしょ～(^o^)



最近、和室のお部屋が全くないお住まいもありますが、やっぱり一部屋は和室のお部屋がほしいですね



各部屋の収納スペースもバッチリです(^\_^)v



トリビュートホーム  
四日市市東日野町 新築工事



今回は建前の模様をご紹介します。  
建前当日は晴天に恵まれ、予定通りの工程を進めることができました。



建前



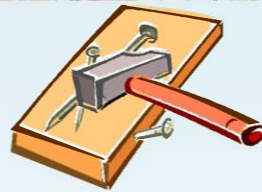
社長の手によって、最初の柱が立てられると次々と柱が立てられ、梁が組み立てられていきます。

1階部分が組み上げられ、2階の床張りへと工事は進みます。構造用合板が張られていきます。



床部分が出来上がると、手際よく柱が立てられ、梁と組み立てられていきます。

棟部分が組み立てられていきます。  
家の形が出来上がってきました(^\_^)



組んだ柱や梁をしっかりとボルトで固定します。



一日の最後に、建物の四方と大黒柱にお酒をまいて清めます。



屋根仕舞いが完了しました～  
家が完成してしまうとなかなか見ることのできない屋根裏部分です。



新築・増改築・リフォーム・水廻り改修などを  
ご検討されている方、お気軽にお問い合わせ下さい！



0800-2002807  
http://www.m-kouken.com



水谷工建

有限会社