

# 工建たより H24年卯月号



あっという間に4月です…まだまだ寒い日が続きますが、花壇のチューリップが咲き始め、事務所から見える千本桜の木々がほんのりピンク色に染まっているのを見ているとだんだんと春が近づいてきているんだなぁ～と感じる今日この頃です(^\_^)

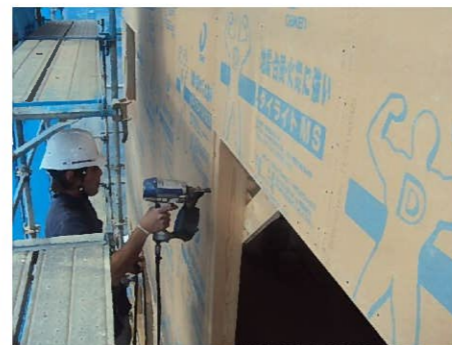
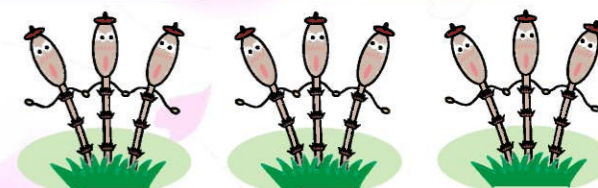


さて、今号の工建たよりは引き続き介護施設併設住宅工事の様態と完成しましたWB新築工事の様態をご紹介します。どうぞご覧ください～い\(^o^)/

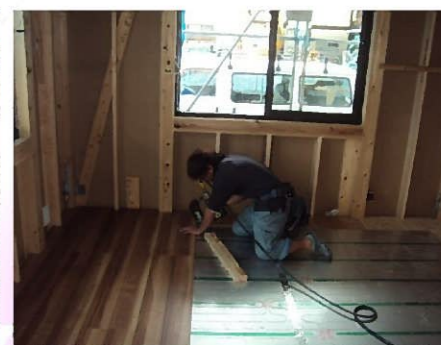
## 四日市市東日野町 介護施設併設住宅新築工事



サクサクと作業が進んでいます。  
耐力壁や断熱材が入り、家の形が出来上がってきました(^\_^)



サッシをはめ込む前に下地処理を施します。下地処理をすることでサッシがしっかりとハマるので雨漏りなどを防ぐことができます。



小屋組み部分です。  
天上ができてしまうとなかなか見ることができません。  
何本もの柱や梁で支えているのがよくわかりますね(^\_^)



耐力壁が張られ、家の形が出来上がっていきます。



金物でしっかり固定します。

室内側に断熱材を隙間なくはめ込んでいきます。

床下暖房工事完了後、床を貼っていきます。



建物全体を防水シートでぐるっと貼っていきます。



トリビュートホームWB  
四日市市尾平町 新築工事



3月吉日、施主様ご家族へ無事、お引渡しさせていただきました！  
施主様ご家族のこだわりがいっぱい詰まった素敵なお住まいになりました(^o^)



竣工



外壁やサッシは白で統一され、一際目をひきつけます。



坪庭が造られ、趣のあるアプローチを通過して玄関へ。



玄関前を通り過ぎると庭へとつながります。



庭には弊社オリジナルの木製物置を造りました。ガーテニングで使用する道具や小物類がすっきりと収まります。



ウリン材で作った弊社オリジナルの縁台です。ウリン材は、腐りにくい木材なので屋外で使用するには最適なうえ、メンテナンスをほとんどしなくていいので楽ですよ~(^o^)

ウリンの欠点... しゅん...  
最初の数ヶ月、雨に濡れると表面のポリフェノールが流れ出し、赤茶色のアクが出ます。衣類などに付かないように気を付けなければいけません(>\_<)



リビングには大容量の壁収納を設置しました。中央部分にはテレビがすっぽり収まります(^\_^)v



システムキッチンの反対側の壁には、弊社オリジナルの戸棚を設置しました。



和室の障子は雪見障子になっています。障子を上げると坪庭を見ることができます。



2階ホールにはオリジナルの可動式本棚やちょっとした飾り棚が設置してあります。



床材には、三重県熊野産の松の無垢板を使用しています。



お引き渡し



ガスや電気などの取り扱い説明を各担当者から受けます。



建築士からお引き渡しについての説明を受けます。



施主様ご自身で工事キーから本キーへの変更を行って頂き、お引き渡し完了です。本キーを差し込んで回した時点で、工事キーは使用できなくなります。すごい技術ですよね~



最後に記念写真をパチリ(^\_-)



新築・増改築・リフォーム・水廻り改修などを  
ご検討されている方、お気軽にお問い合わせ下さい！

フリーアクセス 0800-2002807  
<http://www.m-kouken.com>



水谷工建

有限会社