

# 工建たより H24年如月号

寒い日が続きますね(>\_<)

今年は例年以上にインフルエンザが流行っているようで、あちらこちらでインフルエンザにかかったという話を聞きますが、皆さんは大丈夫でしょうか…。とにかく予防が大切です！

手洗いとうがいはしっかりとおこないましょうね～(o)

さて、今号の工建たよりは引き続きWB新築工事の模様と新たに始まる新築工事の模様をご紹介します。どうぞご覧ください～い\(^o^)/



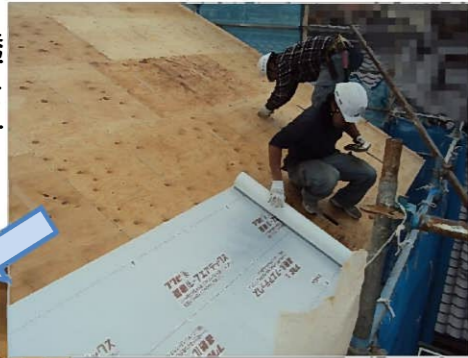
## トリビュートホームWB 四日市市尾平町 新築工事



厳しい寒さの中、毎日職人さんたちは頑張っています！  
屋根工事、外壁工事が終わり、職人さん達の手によって内装工事が着々と進んでいます。  
だんだんと出来上がっていく様子を毎日見ているとワクワクしちゃいます\(^o^)/

### 屋根瓦工事

屋根の下地材の上に遮熱透湿防水シートを貼り、瓦を取り付ける木棧を取り付けます。



屋根に上げられた瓦を一枚ずつ丁寧に葺いていきます。



屋根の完成です！  
綺麗に葺かれた屋根に職人技が光ります(^o^)



### 外壁工事



外壁が貼られていきます。外壁を貼り終わると、コーキングの打設をして完成です。



真っ白な外壁が一際目を引き付けます(^ ^)



### 造作工事



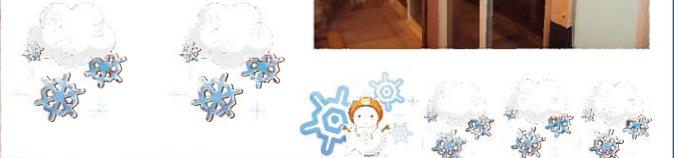
完成してしまうと見ることでできない小屋組みの部分です。



床材には、三重県熊野産の桧の無垢板を使用しています。



断熱材をはめ込み、その上にプラスターボードを貼っていきます。壁ができ、各部屋が間仕切られていくので、だんだんと家らしくなってきましたよ～(^\_ ^)



# 四日市市東日野町 介護施設併設住宅新築工事

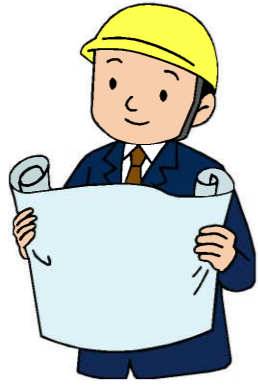


地盤調査 → 地鎮祭 → 地盤改良工事の模様をご紹介します。  
吉日日に地鎮祭をとり行わせて頂きました。  
少し風のある寒い日でしたが、施主様ご家族、介護施設のスタッフの方と  
一緒に施主様ご家族のご繁栄と工事の無事をお祈りしました。



## 地盤調査

地鎮祭を行う前に地盤調査が行われました。



図面を基にいくつかのポイントに印を付け、調査を行います。

## 地鎮祭



神主さんと一緒に地鎮祭の準備です。



地鎮祭の用意が整いました。



祝詞があげられ、四方をお払いし、清めます。



施主様から順番に参列者全員が玉串を奉り拝礼し、無事地鎮祭をとり行わせて頂きましたm(\_\_)m



施主様の鎌入れに続き、弊社社長の鎌入れです。



施主様、緊張の鎌入れです！

## 地盤改良工事

今回の地盤改良工事は、硬化剤を一切使用しない天然砕石パイル工法『HYSPEED工法』で行いました。地盤に孔を掘り、その孔に砕石を詰め込み石柱を形成する、天然素材のみを使った人・環境に優しい地盤改良工法です。



地盤調査の結果を基に改良工事を行う地点に印を付けていきます。



砕石を詰め込むのに必要な深さまでドリルで穴を掘り、その穴に砕石を詰め込み、転圧をかけ地盤の中に石柱を造ります。



地盤の中に何本もの石柱が出来上がり、強い地盤が完成しました～\(^o^)/

新築・増改築・リフォーム・水廻り改修などをご検討されている方、お気軽にお問い合わせ下さい！

フリーアクセス 0800-2002807  
<http://www.m-kouken.com>



水谷工建

有限会社