

工建たより H23年 ハロウィン号



10月です！すっかり秋めいてきましたね～
先月は大きな台風がたて続けにやってきてヒヤヒヤしましたが、
お客様のお住まいに被害もなくホッとしました(+o+)
さて、今号の工建たよりは四日市市・エクステリア工事が完成した模様と鈴鹿市・エクステリア工事と川越町・木製門扉修繕工事の模様をご紹介します。どうぞご覧下さ～い\(^o^)/

四日市市川島町 エクステリア工事



解体工事が終わり新たにウリン材でデッキが生まれ、大きなテラスが設置されました。駐車スペースも広げ、使い勝手の良いお庭になりました。

《ウッドデッキ工事》



ウリンは非常に硬い木材なので加工するのも大変なんです(>_<)



《テラス工事》

大きなテラスが手際よく組み立てられていきます。



工事完了



大きなテラスを設置したので、急な雨が降っても洗濯物が濡れる心配がないので安心です！



鈴鹿市下大久保町 エクステリア工事



ウリン材のウッドデッキとテラスを設置しました。半透明の屋根材を使用しているので、差し込む日差しが和らぎます。

Halloween

ウリン材って？
ウリンは別名「アイアンウッド(鉄の木=腐らない木)」と呼ばれています。非常に重くて硬い木材で、心材には大量にポリフェノールが含まれているので、白蟻やフナクイムシ等に対して抜群の耐久性があります。ウリンの欠点としては最初の数ヶ月、雨に濡れると表面のポリフェノールが流れ出します。赤茶色のアクが付きますので衣類などに付かないように気を付けなければなりません(>_<)



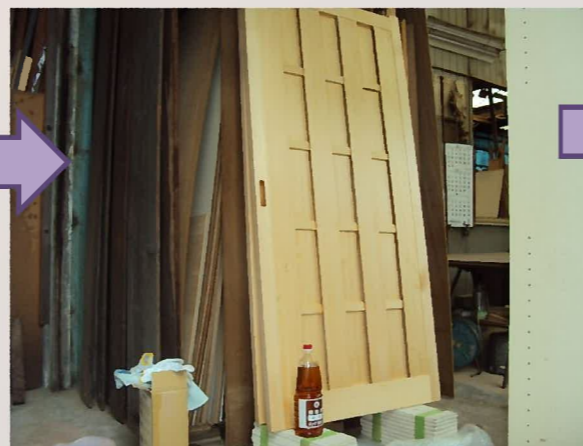
三重郡川越町 木製門扉修繕工事



傷んできていた木製門扉の修繕工事を行いました。
建具の部分は作り直し、建具と門の柱部分は防水と艶出しを
するために桐油を塗っています。



《工事前》



立派な門構えですね！
傷んできていた木製門扉の修繕工事です(´▽`)



新しく造った引違い戸は現場搬入の
前に桐油を塗ります。



建具がぴったりと収まるように微調整を繰り返しながら引違い戸をはめていきます。

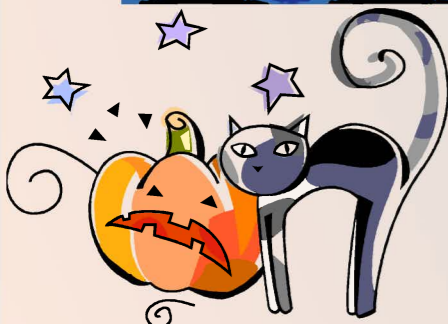


柱部分にも桐油を塗っています。

工 事 完 了



きれいに生まれ変わった木製
門扉で訪れる方を出迎えます。
施主様にも大変喜んでいただ
けました(´o`)



当社へお越し頂く皆様へ
当社へお越し頂く方から駐車場が分かりにくいと
の声を頂き、事務所前に案内看板を設置しまし
た。看板を目印に空いているスペースへお車を駐
車ください。



新築・増改築・リフォーム・水廻り改修などを
ご検討されている方、お気軽にお問い合わせ下さい

フリーアクセス 0800-2002807
<http://www.m-kouken.com>



水谷工建
有限会社