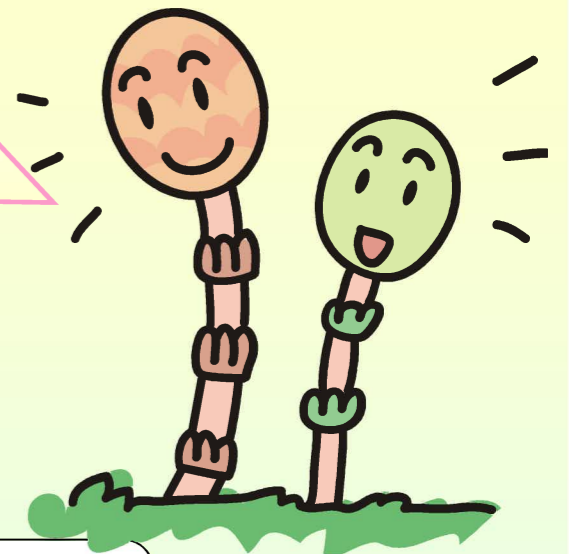
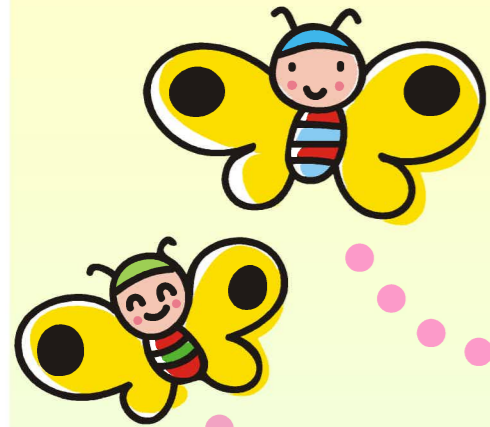


3月11日に発生した東北関東大震災で亡くなられた方々のご冥福をお祈り申し上げますとともに、被災された皆様、そのご家族の方々に対しまして心よりお見舞い申し上げます。また、被災地にて救助活動に全力で取り組まれている皆様のご無事とともに、一日も早い復旧、復興をお祈り申し上げます。

# 工建たより H23年 卯月号

4月だと言うのに朝夕はまだまだ冷え込みますね (>\_<)  
先日、どこからかうぐいすの音が聞こえてきましたが、  
今年の桜の開花はまだまだのようです…。

さて、今号の工建たよりは、四日市市・床修繕工事と  
引き続き鈴鹿市・新築工事の模様をご紹介します。  
どうぞご覧下さ~い\(^o^)/



## 四日市市三滝台 床修繕工事



絨毯敷きだったリビングのフロアを無垢（桧）の床板へ張り替えました。床鳴りもあったので、修繕工事を行いました。



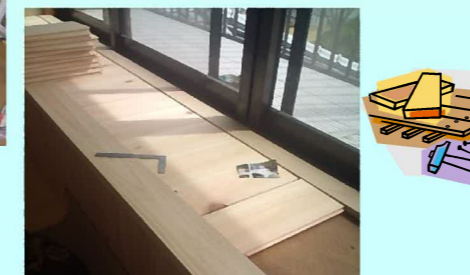
畳コーナー部分は撤去し、  
フロアに張り替えます。



絨毯を剥がして、畳コー  
ナー部分は撤去してい  
きます。



一枚ずつ桧の板を張って  
いきます。  
ひな壇部分も無垢板（桧）で  
張り替えました。



工 事 完 了



畳コーナーがなくなり、  
段差のない広々とした  
リビングになりました！







**トリビュートホームWB  
鈴鹿市下大久保町 新築工事**



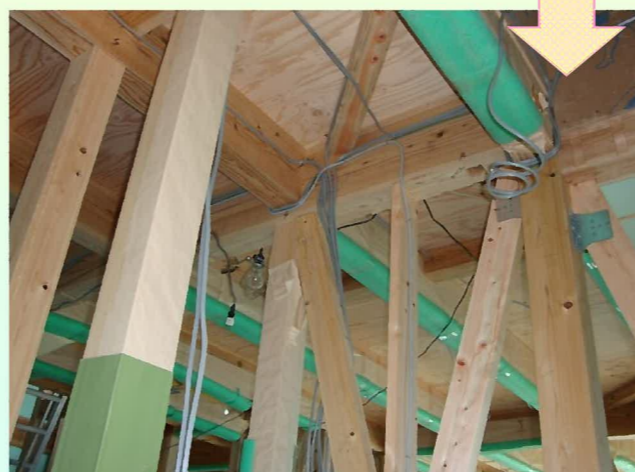
電気の配線工事やガスの配管工事などの内装工事も着々と進んでいます。

＜断熱材充填＞

＜宅内ガス配管工事＞

＜宅内電気配線工事＞

＜外壁工事＞



今回は、よろい調の外壁を採用しました。

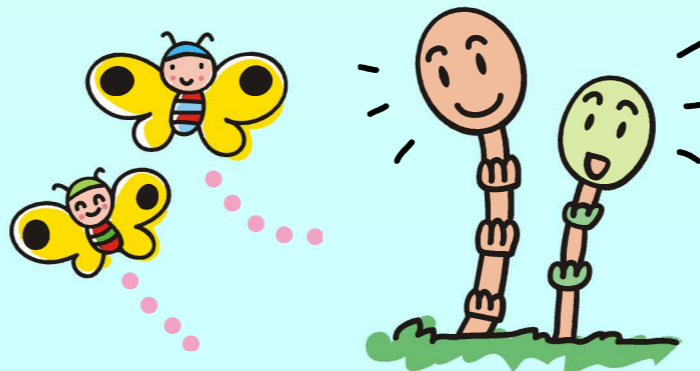


電気の配線が張り巡らされ、スイッチやコンセントの位置が決まっています。  
天井には、ガスの配管や電気の配線が整然と張り巡らされているんですね～

断熱材が隙間なくはめ込まれていきます。  
断熱欠損を防ぐ為に、断熱材は木枠で押えられています。



天井に張り巡らされた配管が、各部屋につながられています。



今回使用している外壁材は、モルタル外壁の1/2以下という軽さなので、地震の際、建物にかかる負荷が軽減されます。  
また、パワーコート（アクリルシリコン系塗料）を施してあるので、塗り替え頻度が少なく、メンテナンスが軽減できます。

新築・増改築・リフォーム・水廻り改修などをご検討されている方、お気軽にお問い合わせ下さい！

TEL : 059-332-5992  
<http://www.m-kouken.com>

