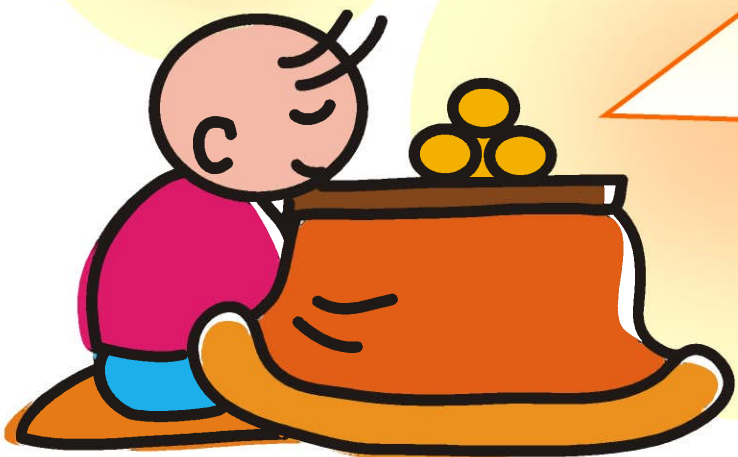


工建たより H22年 霜月号



寒くなってきましたね～
めくめくした暖か～いコタツや熱々のお鍋料理など、ほっこりと
温まれる物が恋しい季節になってきましたね(^o^)

さて、今月号は桑名市の寺院の屋外トイレ工事の模様と鈴鹿市で
新たに始めました新築工事の模様をご紹介します。
どうぞご覧下さ～い(^o^)/

桑名市 寺院屋外トイレ工事



寺院の工事は、まだまだ続いております。
現在は、屋外トイレの工事が進んでいます。

老朽化した既存の屋外トイレを解体し、新たに建て直します(^o^)



造作工事も終わり、あとは衛生設備が取り付けられれば完成です！
木の暖か味を感じて頂ける屋外トイレになりました。



弊社で加工した羽目板を1枚づつ
はめ込んでいきます。
ぴったりとはまっていますね～
(^o^)

柱が組み立てられ、だんだん
形ができあがっていきます。
新しい屋外トイレは、桧の
無垢材を使用しています。

トリビュートホーム 鈴鹿市池田町 新築工事



地鎮祭→基礎工事→建前→造作工事と順調に工事が進んでいます。
年内のお引き渡しに向けて、毎日職人さん達は頑張ってます！

地鎮祭



基礎工事



建前



↓屋根の梁部分です。

屋根の形が出来上がりました！



生コンを流し込んで均等になるようにしていきます。



↑手際よく柱が組み立てられています。



2階部分の床板を張っているところです。ズレがないように1枚ずつ確認しながらボンドと釘で張っていきます。



施主様ご家族が見守る中、お神酒で工事の無事を祈願しました。



地鎮祭当日は晴天に恵まれ、施主様ご家族と共に無事、地鎮祭を執り行うことができました。



新築・増改築・リフォーム・水廻り改修などを
ご検討されている方、お気軽にお問い合わせ下さい！

TEL : 059-332-5992
<http://www.m-kouken.com>



水谷工建

有限会社