

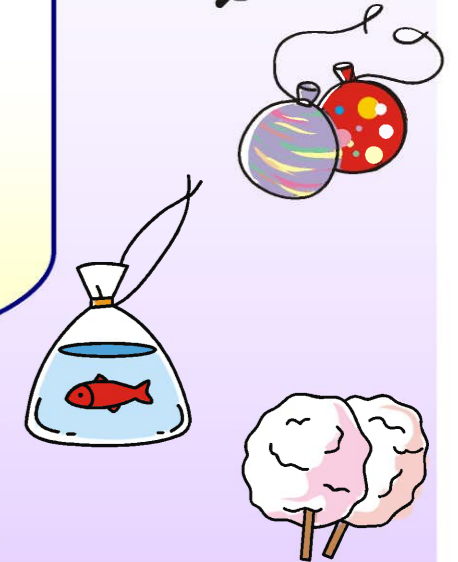


工建たより H22年 夏休み号



まだまだ暑いですね…(-_-;)
連日の猛暑の中、職人さん達は暑さに耐え、
真っ黒に日焼けしながら頑張っていますq(>_<)p

さて、今号も桑名市の寺院書院の第2期工事の様と、
引き続き四日市市の新築工事の様と四日市市の
押入・洗面所改修工事の様をご紹介します。
どうぞご覧下さ~い!



桑名市 寺院書院第2期工事



本堂と書院をつなぐ渡り廊下が完成しました!
本堂から書院への移動が楽になりました(^_^)

渡り廊下工事完成

本堂へ続く廊下との間に
あった引き違い戸も新しく
なりました(^_^)
以前より明るくなった
ように感じます。



階段横には手すりが
設置されているので、
安心して上り下りが
できます(^_^)

階段を下ると書院へ続く
廊下になります。
階段横や廊下沿いの少しの
スペースも無駄にせず、
収納スペースを設けていま
すので、収納力はバッチリ
です(^_^)v



東側の渡り廊下は掃き出し窓と
両開きガラスドアになっているので
陽射しが差し込む明るい渡り廊下
になりました。

東側の渡り廊下にも収納スペースを
設けてあります。



トリビュートホームWB
四日市市桜町 新築工事

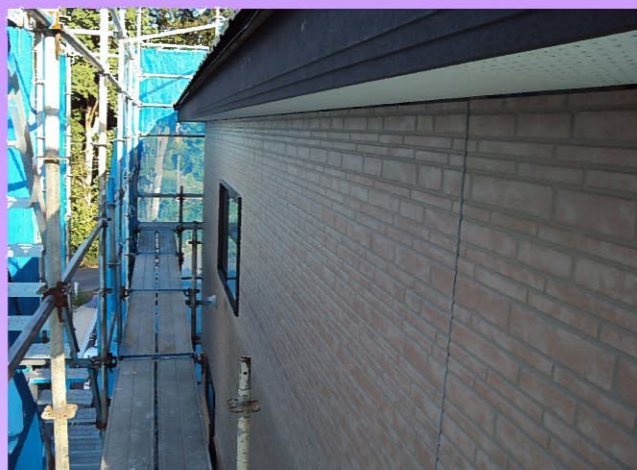


外壁が張られ、だんだんと家らしくなってきました。
内装工事も着々と進み、床板が張られていきます。

外装工事



きれいに外壁が張られました～



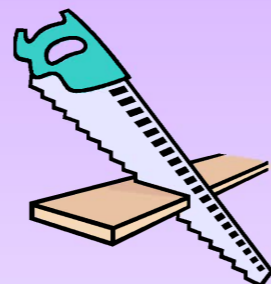
コーキング工事



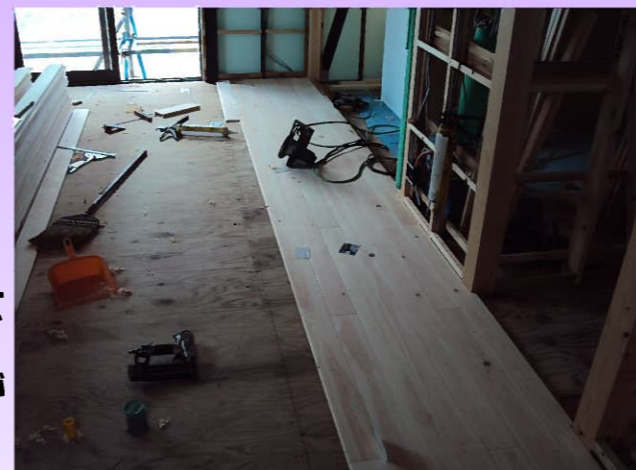
外壁のつなぎ目にコーキングが施され、外装工事は完了です！



造作工事



床板は紀州桧を使用しています。
無垢材の床板は気持ちがいいですよ～(^_^)



四日市市川島町
押入・洗面所修繕工事

押入



傷んでいた押入の床板を剥がし、防腐防蟻剤のスーパーカーボンコートを塗布し、床板を張り直しました。

洗面所

洗面台の下はカビだらけの状態でした(>_<)



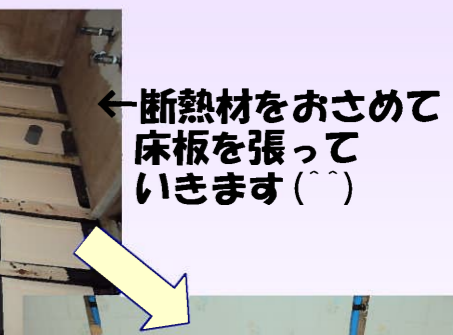
床板、床組を撤去して、新たに床組をして床板を張り直しました。押入と同様に床組には防腐防蟻剤のスーパーカーボンコートが塗布してあります。



← 只今解体中～



← スーパーカーボンコートが塗ってあるので真っ黒になっています。



← 断熱材をおさめて床板を張っていきます(^_^)



新築・増改築・リフォーム・水廻り改修などをご検討されている方、お気軽にお問い合わせ下さい！

TEL : 059-332-5992

<http://www.m-kouken.com>



水谷工建

有限会社