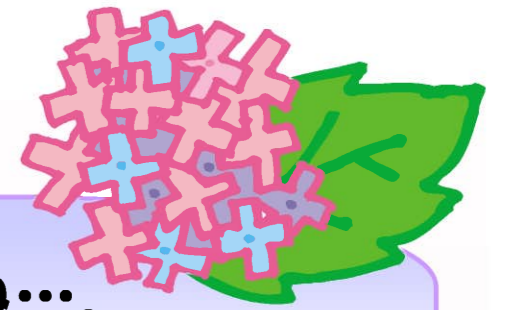


工建たより H22年 紫陽花号



6月だと言うのに、朝晩はまだまだ肌寒い日が続きますね…。
温度差が激しくて体調管理が難しい毎日ですよ (>_<)
さて、今月号は新たな現場をご紹介させていただきます！
一つ目は、今年の12月に地鎮祭を行った四日市市の新築工事の様態です。
二つ目は、鈴鹿市の水廻り用離れの新築工事の様態になります。
どうぞご覧下さ〜い！

トリビュートホーム 四日市市桜町 WB新築工事



今年の12月吉日に地鎮祭の様態をご紹介させて頂いた新築工事の様態です。造成工事が終わり、地盤改良を行い、基礎配筋工事まで進んできました。

地盤調査



いくつかの地点で調査が行われ、地盤改良が必要か必要でないか判断されます。

地盤改良

地盤調査の結果を基にこの土地に適した地盤改良工事を行います。



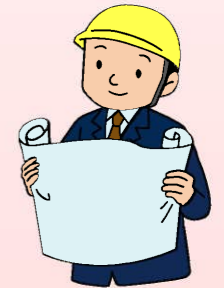
丁張→基礎配筋



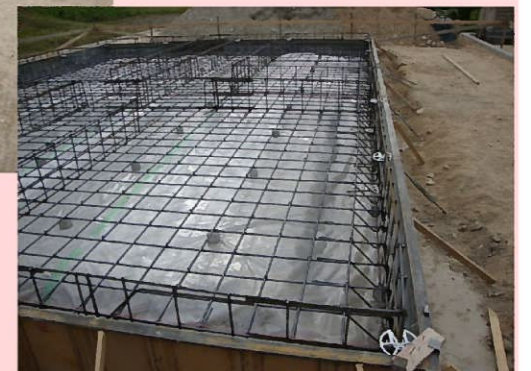
↑建物の基準となる丁張を行います。この丁張を間違ってしまうと、図面通りの建物が建てられなくなってしまうので、大切な工程です。



←丁張を基本にして、型枠を組んでいきます。



型枠ができれば、次は配筋を組んでいきます。基礎配筋工事が終わった段階で基礎配筋検査を受ける事になります。



鈴鹿市山本町 水廻り用離れ新築工事



こちらは水廻り用離れの新築工事の様です。
トイレ、洗面所、システムバスが造られます。

砕石敷設



基礎配筋



基礎完成



型枠を外して基礎の完成です！
小雨の降る中の作業、お疲れ様
でしたm()m

土台敷設

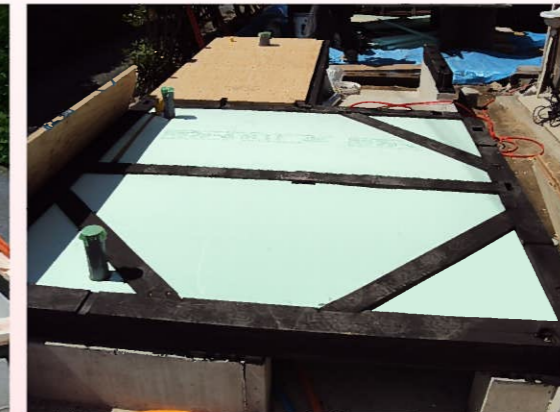
土台になる木材に防腐防蟻材のスーパーカーボン
コート塗りながら組んでいきます。



スーパーカーボンコートは、
化学物質を含まない天然ひば油
配合の活性化木炭水性なので、
環境や健康にやさしい
防腐防蟻材です(°o°)



1本ずつ丁寧に塗っていきます。



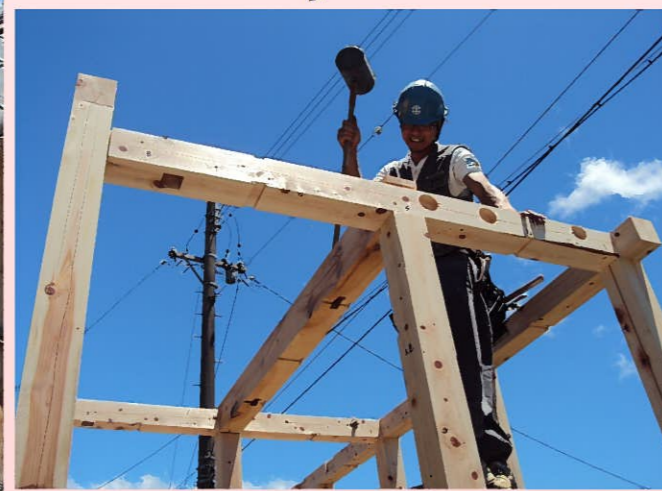
土台部分の木材が真っ黒になっちゃいました~(°o°)



建前



建前当日は、澄み渡るような晴天に恵まれ、サクサクと工事が
進みました(°_°)v



造作工事



柱部分にもスーパーカーボン
コートが塗られ、真っ黒です。



サッシも取り付けられ、耐力壁が
張られ、だんだんと形が出来上が
っていきま~す(°_°)

新築・増改築・リフォーム・水廻り改修などを
ご検討されている方、お気軽にお問い合わせ下さい！

TEL : 059-332-5992
<http://www.m-kouken.com>



水谷工建

有限会社