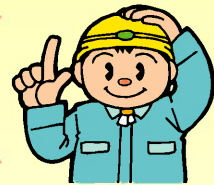


# 工建たより H22年 卯月号



春ですね～お花見の季節ですね～皆さん、お花見に出掛けられましたか？  
満開の桜をみていると心が癒されますよね～私は毎日、事務所から見える  
満開の桜並木をみては癒されています(\*^\_^\*)  
さて、今号は四日市市の改修工事の完成した模様と熊野市にある製材所へ  
視察に行った模様をご紹介します。  
どうぞご覧下さ～い！

## 四日市市あかつき台 改修工事



改修工事も無事終わり、3月吉日にお施主様へお引き渡しすることが  
できました。今回の改修工事は、エコリフォーム工事も含んでいますので、  
窓の断熱改修として内窓設置やガラス交換、手すりの設置などもおこない  
ました。

### 洋間&リビング



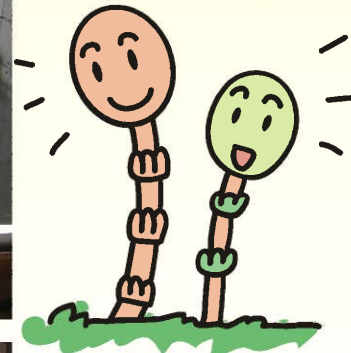
腰板を張ることで部屋にメリハリが  
でき、落ち着いたリビングに生まれ  
変わりました！



和室だった部屋を洋室に改装し、  
リビングと続けることで広々とした  
空間になりました(^o^)

### キッチン

収納部分やシンクは既存  
の物を使用し、ガスコン  
ロをIHヒーターコンロ  
に交換して、オープンレ  
ンジも入れ替えました。



### 浴室乾燥機付き システムバス



タイル張りの浴室  
から使い勝手のよい  
システムバスになり  
ました。浴室乾燥機  
付きなので雨でも気  
にせずお洗濯がで  
きま～す(^o^)/

### トイレ

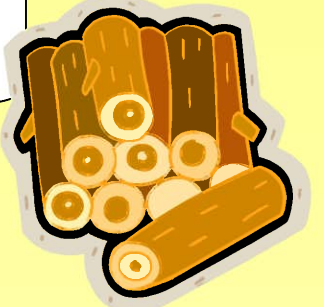




# 熊野市 製材所視察



弊社の地産地消の取り組みとして、4月初旬に熊野市にある製材所へ視察に行ってきました！  
視察に伺う製材所まで満開の桜を見ながらの道中でした(〇)



## 原木市場



まず最初に案内された場所は切り出された大小様々な原木が横たわっている原木市場でした。

## 皮剥き

製材の下準備として原木の皮剥ぎ作業を皮剥き専用機械「リングハーカー」で行います。



きれいに皮が剥がされました！

ベルトコンベアーから運ばれてきた原木が、機械の中へ吸い込まれていきます。



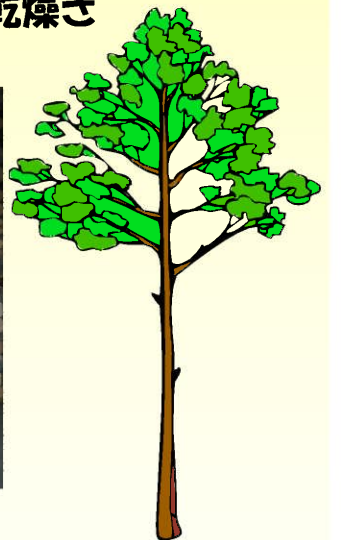
## 製材

皮を剥いだ原木を板や角材へとカットしていきます。



専務さんから乾燥方法などを詳しく説明して頂きました。

カットされた製品は、3ヶ月～1年の手間をかけて、水に浸したり、乾燥させたりして仕上げしていきます。



## 加工・出荷

納品先の希望を聞き、加工をしていきます。



1丁1丁、丁寧に仕上げられた製品は、出荷を待つばかりです(〇)



新築・増改築・リフォーム・水廻り改修などをご検討されている方、お気軽にお問い合わせ下さい！

TEL : 059-332-5992  
<http://www.m-kouken.com>



水谷工建

有限会社