

工建たより H22年 雛祭り号



だんだんと暖かい日が多くなってきましたね
 春が近づいてきてますね～暖かくなってくると気持ちも和らいでできますよね(^ ^)
 しかーし、この時期は花粉症の季節でもあります (>_<)
 今年は花粉の飛来が少ないとは言われておりますが、そろそろ花粉も飛び始め、
 花粉症の方には辛い季節です… (:_(:
 何事も予防が大切です！花粉症の皆さん、頑張って乗り切りましょ～ (>_<)p
 さて、今号も前月号に引き続き、鈴鹿市の新築工事の模様と新たに始まります
 四日市市の改修工事の模様をご紹介します。
 どうぞご覧下さ～い！

四日市市あかつき台 改修工事



今回の改修工事は、部分的なものではなく家一軒丸ごとの改修工事です。
 改修工事の場合、家の状況を把握しながら細心の注意をはらい解体工事を
 進めます。

解体工事



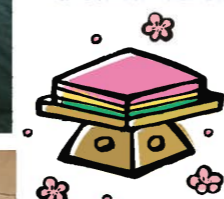
↑
 作り付けの棚を壁から外し、
 解体していきます



ガスコンロを使用していましたが、
 改修後はIHヒーターコンロに
 変更されます



解体された壁や床、タイルなどが
 次々に運び出され、トラックの
 荷台があっという間にいっぱい
 になりました



水栓金具が
 外され、
 解体を待つ
 ばかり…
 改修後は、
 システムバス
 に生まれ変わ
 ります！



解体工事完了後、既存の柱や壁に
 傷や汚れが付かない様に養生を
 施してから工事に取り掛かります

トリビュートホーム 鈴鹿市深溝町 WB新築工事



外壁が貼られ、だんだんと家らしくなってきました。
室内の造作工事も順調に進み、システムバスなどの設備も
設置されました。

住居 外壁工事

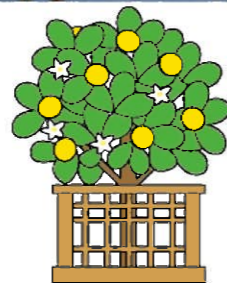
外壁はカラー鋼板の「杉うずくり」という色を使用しています
職人さんが手際よく貼っていきます



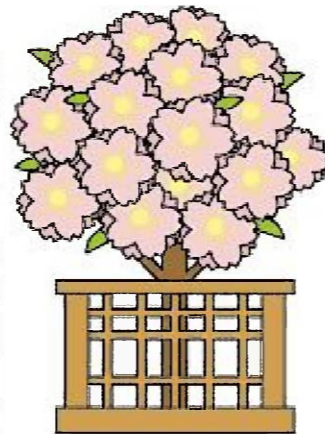
住居 システムバス設置工事



壁や床を順番に組上げて
システムバスを
設置します



住居 造作工事



棟木を支える
小屋束に御幣が
取り付けられました



地松・天井板加工作業

地松の板を天井に使用するため、必要な大きさに
切ってからカンナで仕上げます



カンナをかける
ことによって
くすんでいた
木目がきれいに
表れます



切り揃えられた地松板に
社長の厳しいチェックの
目が光ります！



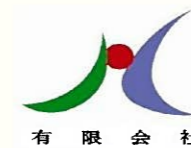
地松板が生き
返りました！

きれいですよね
(〇)



新築・増改築・リフォーム・水廻り改修などを
ご検討されている方、お気軽にお問い合わせ下さい！

TEL : 059-332-5992
<http://www.m-kouken.com>



水谷工建

有限会社