

工建たより H21年 七夕号

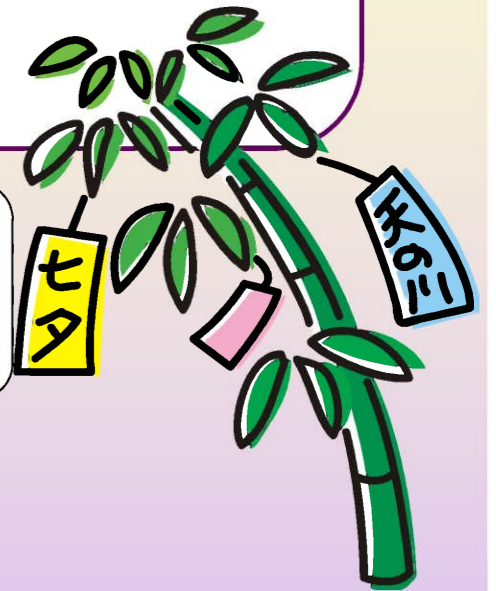


蒸し暑くなってきましたね…(>_<)
 まだ7月になったばかりだというのに夏バテ気味の今日この頃です(^_^;)
 さて、今号は鈴鹿市の新築工事が完成し、内覧会を開催させていただいた
 模様と先月から始まった四日市市の新築工事の模様をご紹介します。
 内覧会ではたくさんの方にご来場頂き、ありがとうございました！
 では、どうぞご覧下さい！\(^o^)/

四日市市前田町 新築工事



基礎工事の順序は、根切掘削⇒砕石打設⇒防湿シート
 ⇒ステコン⇒基礎配筋⇒型枠の順序で進めます。



←ちょっとわかり
ずらいですが…防
湿シートがひいて
あります



基礎配筋を組んでいきます



基礎配筋完成～



基礎完成～



型枠にそって生コンを流し
こんでいきます



基礎配筋の上に生コンを流
しこんでいきます



鈴鹿市下大久保町
新築工事



玄関ポーチの天井を見上げることはあまりありませんが…格子天井になっています！
趣のある玄関ポーチになっています



↑
廊下、玄関の天井には矢羽板を



↑
靴棚は可動式になっていますので、高さを自由に変わっていただけます

廊下、洋室、LDKの床はすべて桧(無垢材)を使用しています



鈴鹿市下大久保町 内覧会



見学して頂いた後はみたらしを食べながらゆっくりご歓談して頂きました



新築・増改築・リフォーム・水廻り改修などをご検討されている方、お気軽にお問い合わせ下さい

TEL : 059-332-5992

<http://www.m-kouken.com>

水谷工建
有限会社