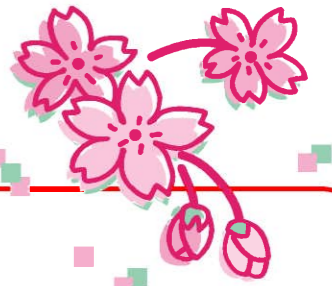
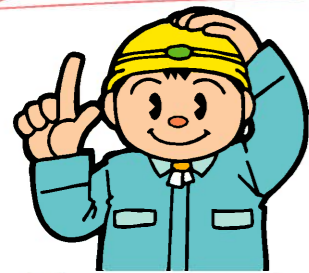


工建たより H21年 お花見号



早いものでもう4月ですね…まだまだ冷え込む日がありますが、桜も咲き始め、お花見の季節になってきましたね(*。*)
さて、今号も鈴鹿市の新築工事の様と桑名市の寺院書院新築工事の様をご紹介します。
どうぞご覧下さい\(^o^)/

桑名市 寺院本堂外壁工事



傷んでいた鋼板を取り外し、新しい鋼板に張り替えました。



鋼板を
取り外した状態

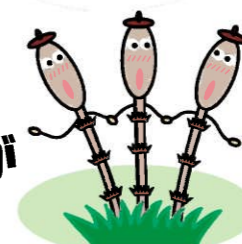


桑名市 寺院施設撤去工事

寺院内にあった遊具と門扉の撤去工事をおこないました。撤去した門扉後には、木壁を施工する予定です。



遊具が撤去され、スッキリとした中庭ができました。

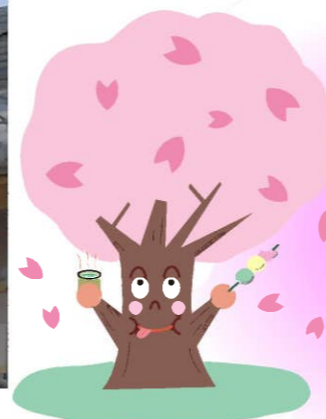


鈴鹿市
下大久保町
新築工事

外壁工事・屋根瓦工事



職人さんが一枚一枚屋根瓦を並べていきます。



外壁には桧(無垢板)のしぶき板を使用しています。



新築・増改築・リフォーム・水廻り改修などをご検討されている方、お気軽にお問い合わせ下さい

TEL : 059-332-5992

<http://www.m-kouken.com>

 **水谷工建**
有限会社

